

Quel avenir pour nos poissons migrateurs ?



**Pourquoi s'impliquer en faveur des
poissons migrateurs :
retour d'expérience des actions
menées sur la vallée du Léguer**

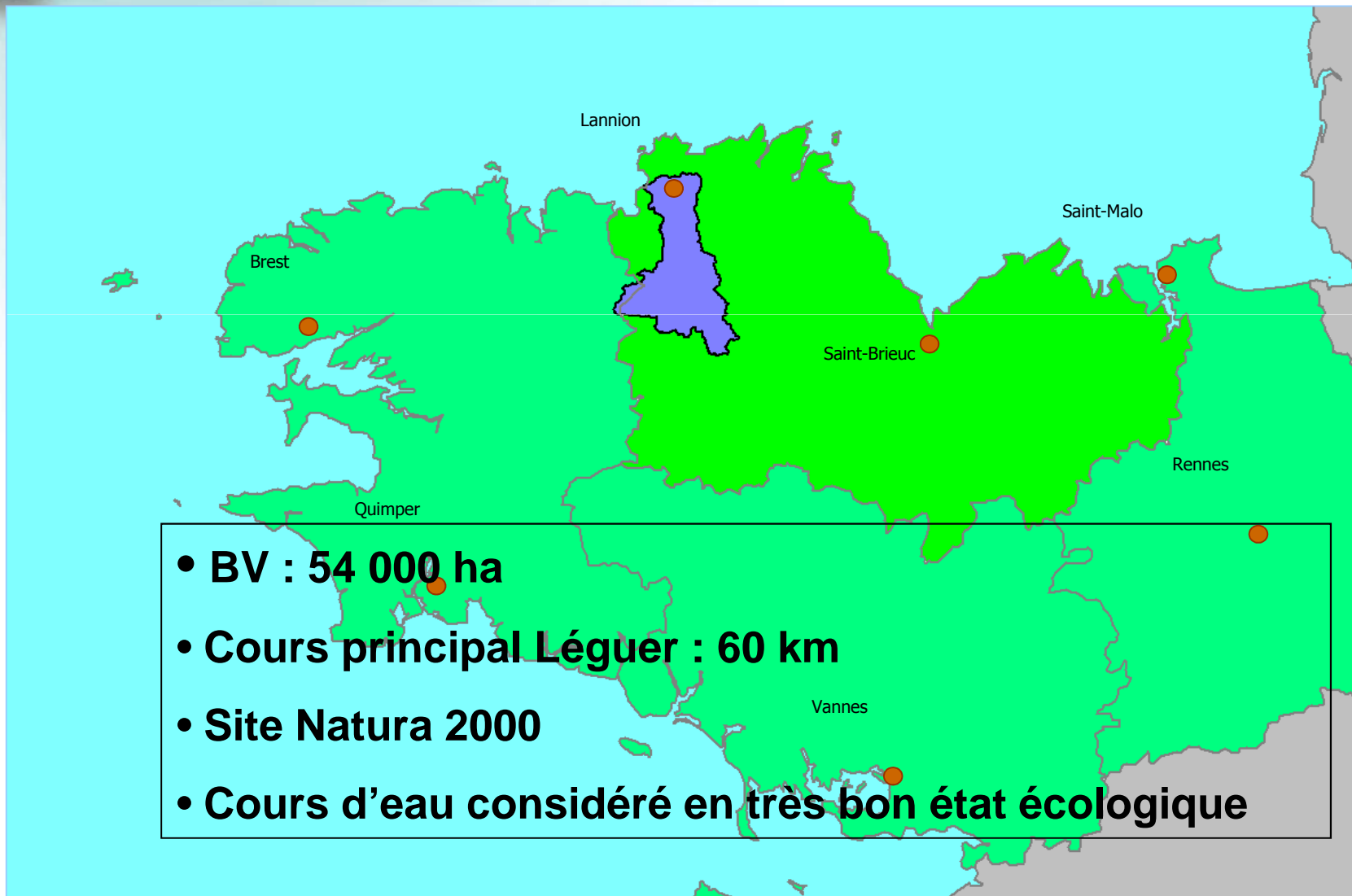
Jean DAVID

Président Association Vallée du Léguer

Quel avenir
pour nos poissons
migrateurs ?



BASSIN VERSANT DU LEGUER



Quel avenir
pour nos poissons
migrateurs ?



UN ENJEU GRANDS MIGRATEURS

SDAGE : « Le Légier classé cours d'eau dans lesquels une **protection complète des poissons migrateurs** vivant alternativement en eaux douce et en eau salé est nécessaire »



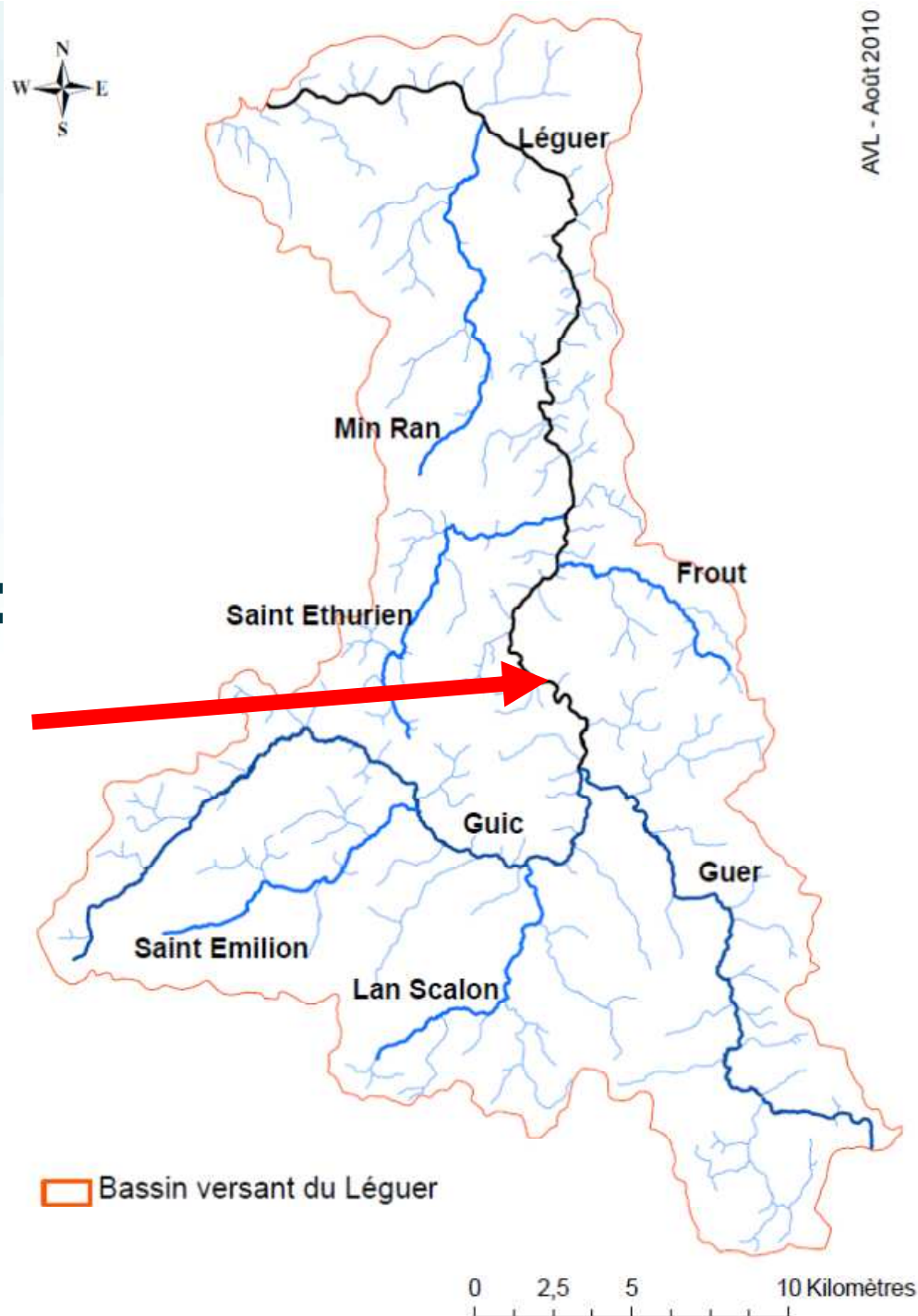
6 espèces cibles

- Saumon atlantique
- Truite de mer
- Truite fario
- Anguille
- Lamproie Marine
- Grande Alose

Quel avenir
pour nos poissons
migrateurs?



UN PROJET PILOTE : LA DEMOLITION DU BARRAGE DE KERNANSQUILLEC



Quel avenir
pour nos poissons
migrateurs?



UN PROJET PILOTE : LA DEMOLITION DU BARRAGE DE KERNANSQUILLEC



Quel avenir
pour nos poissons
migrateurs?



UN PROJET PILOTE : LA DEMOLITION DU BARRAGE DE KERNANSQUILLEC

1996>2007

Mémoire industrielle...



Réhabilitation des vestiges du barrage de Kernansquillec et des papeteries Vallée

+ Action culturelle...



Créations artistiques... avec implication de la population locale

+ Environnement naturel...



Mise en valeur et préservation de la Vallée du Léguer

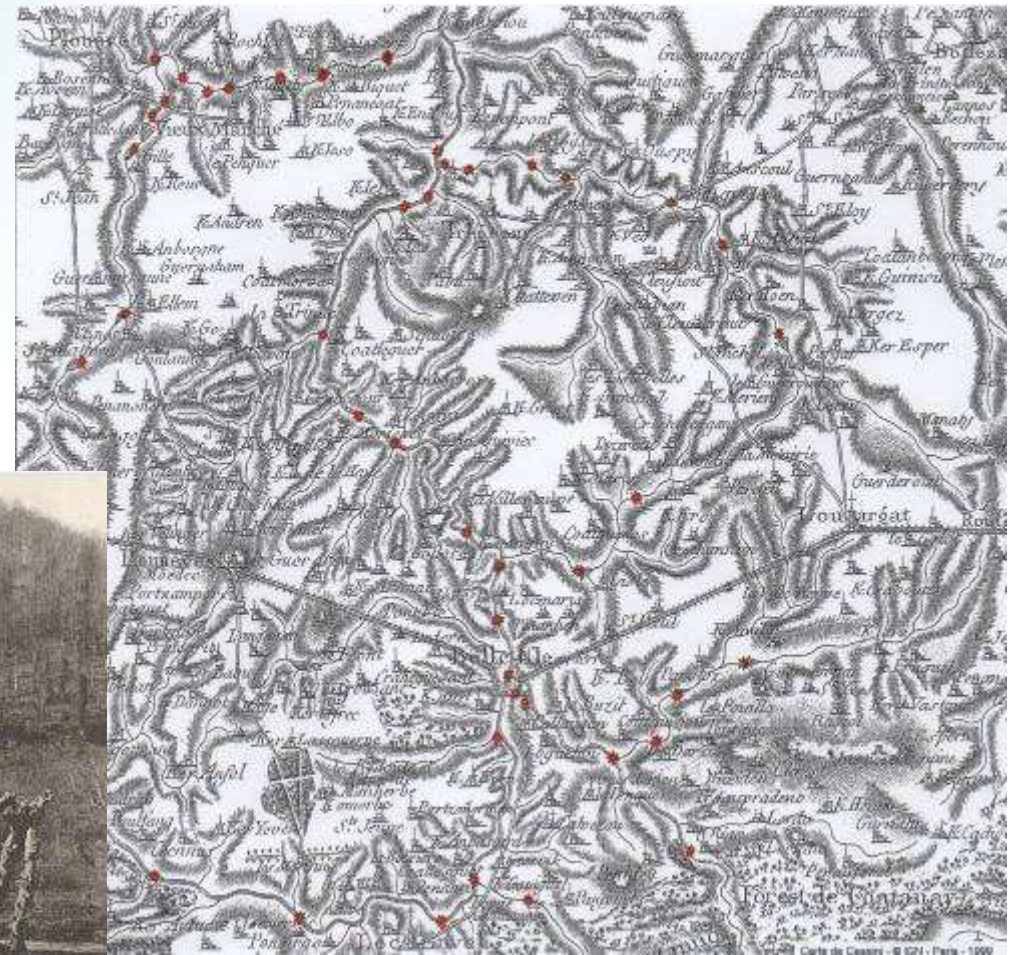
> SOURCES D'UN BEL AVENIR

Quel avenir
pour nos poissons
migrateurs?



UNE PROBLEMATIQUE NON RESOLUE

Un héritage :
une rivière à seuils



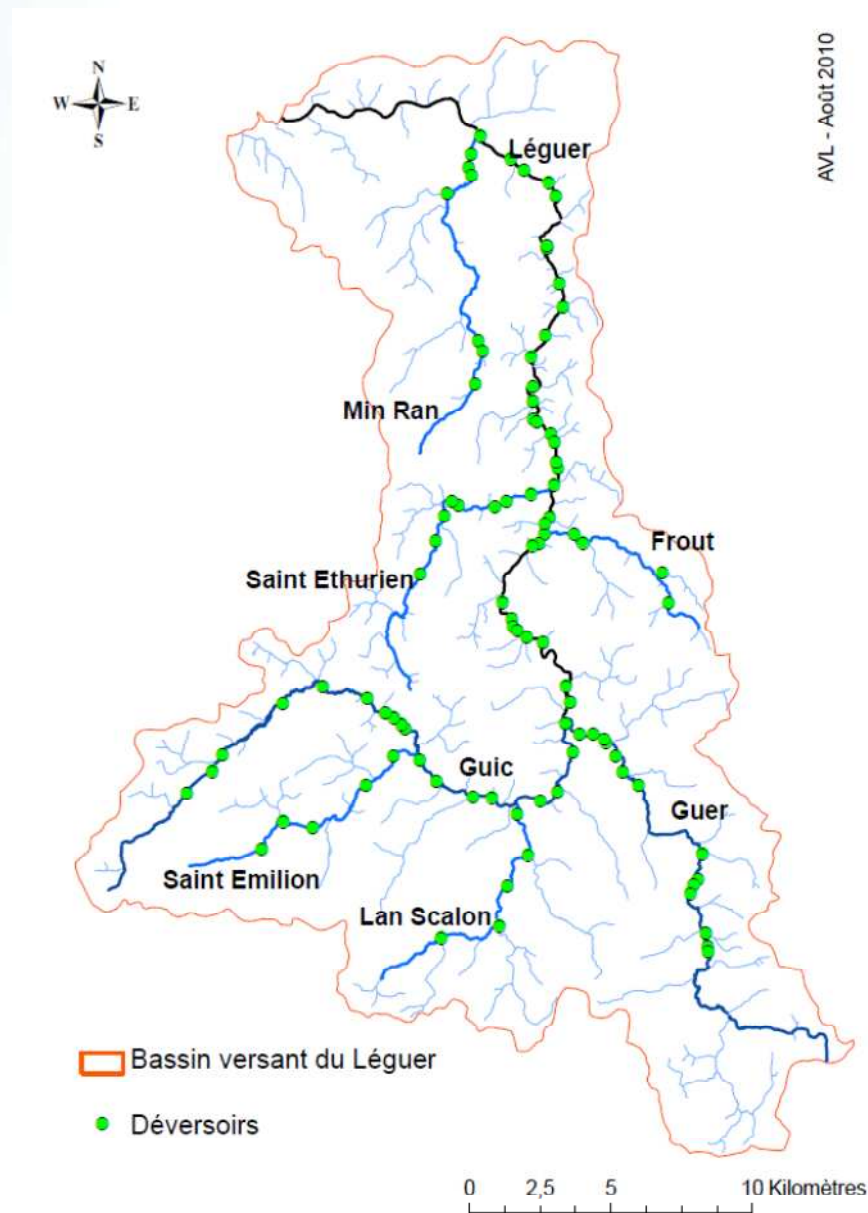
Quel avenir
pour nos poissons
migrateurs?



UNE PROBLEMATIQUE NON RESOLUE

Une forte densité
de moulins à eau

109 ouvrages
sur les cours d'eau
principaux



Quel avenir
pour nos poissons
migrateurs?



UNE PROBLEMATIQUE NON RESOLUE

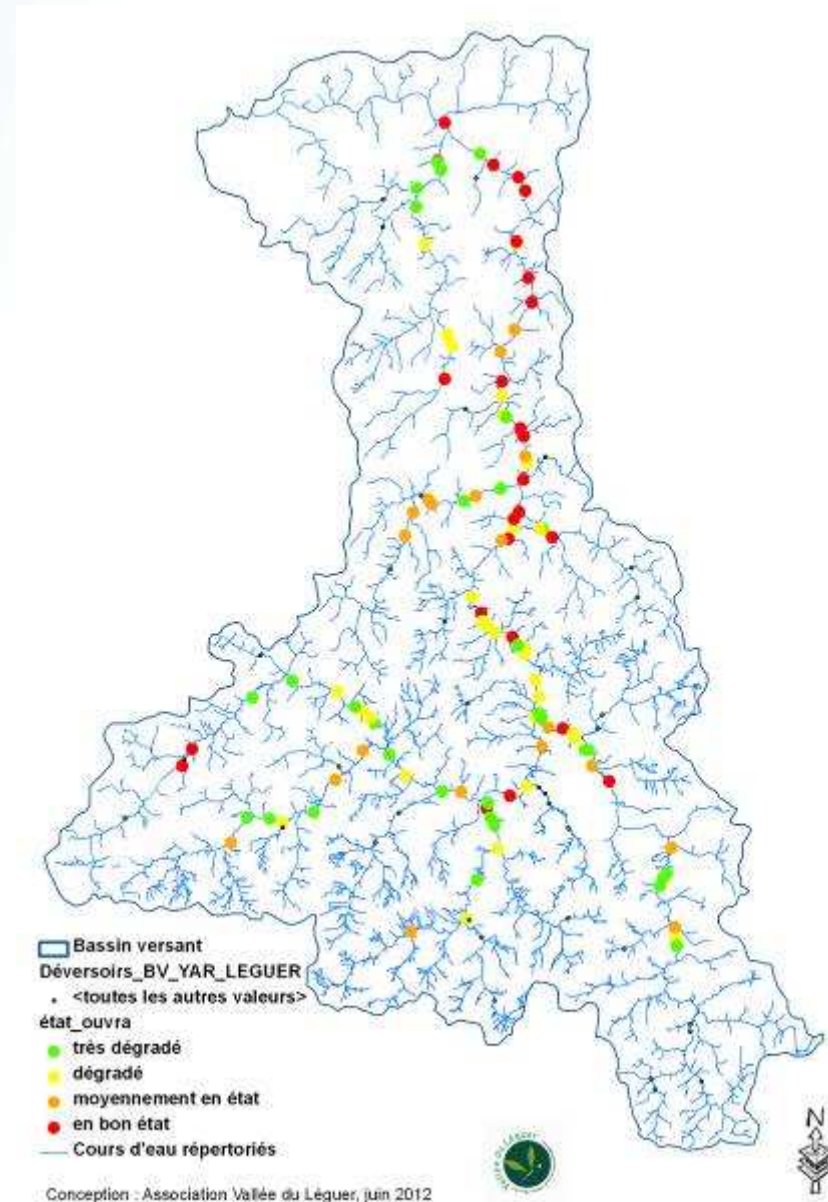
Une forte densité de moulins à eau

22 % en bon état

19 % en état moyen

27 % en mauvais état

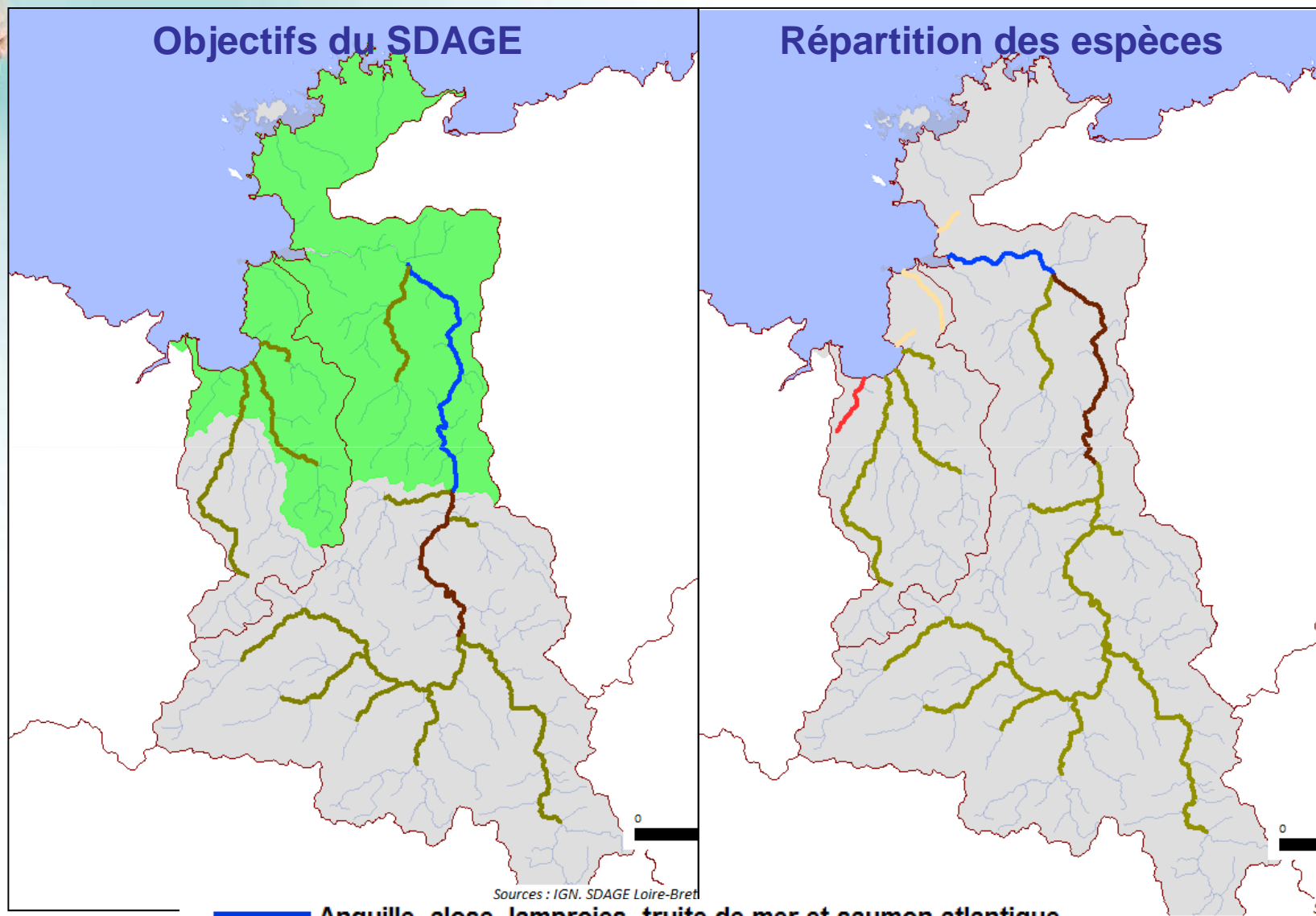
31 % en très mauvais état



Quel avenir
pour nos poissons
migrateurs?



UNE PROBLEMATIQUE NON RESOLUE



- Anguille, alose, lamproies, truite de mer et saumon atlantique**
- Anguille, lamproies, truites de mer et saumon atlantique**
- Anguille, truite de mer et saumon atlantique**

Quel avenir
pour nos poissons
migrateurs?



UNE PROBLEMATIQUE NON RESOLUE

Saumon : accès aux zones de frayères variable suivant les années

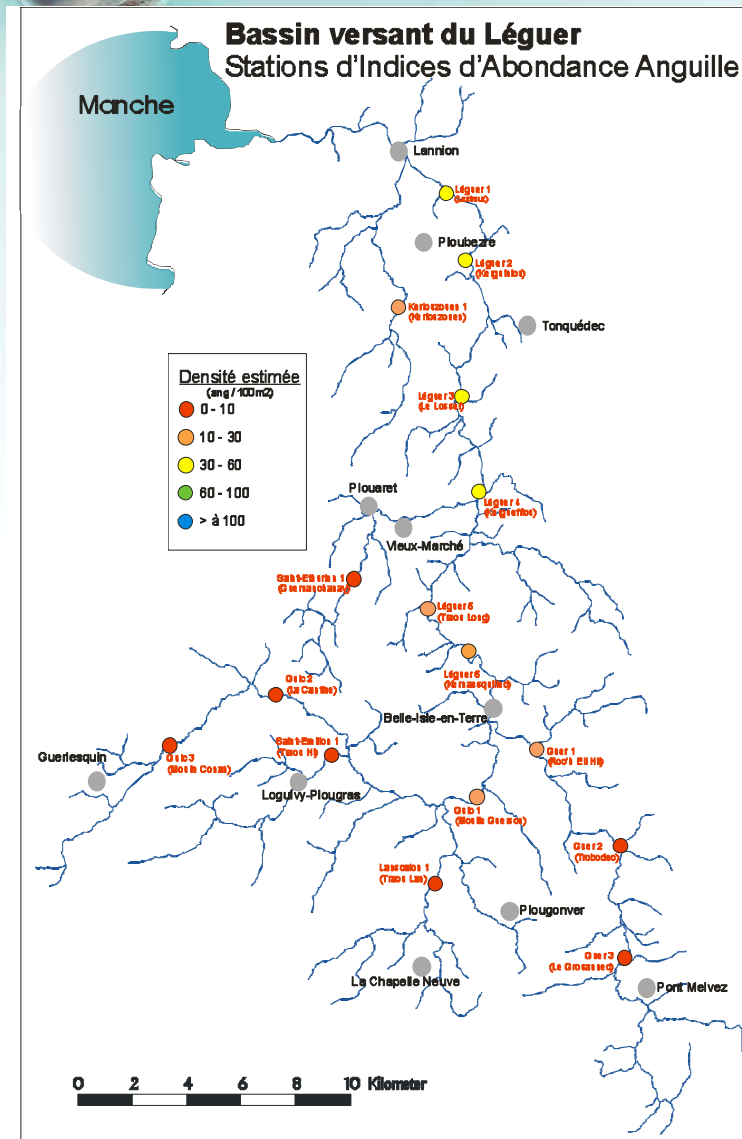
	1997	1998	1999	2000	2001	2002	2003	2004	2005	2006	2007	2008	2009	2010	Moy 99-08
LEGUER	35,24	16,2	25,6	26,72	34,84	98,08	60,72	14,83	83,13	69,41	28,08	46,56	62,53	34,44	48,8
Contribution aval kerguiffiou	51	74	54	46	25	55	51	68	45	50	46	54	46	28	49,5
Contribution amont Kerguiffiou	49	26	46	54	75	45	49	32	55	50	54	46	54	72	50,5
Conditions migratoires		Débits inf moy			Très fav	fav		Débits inf moy	fav			Très fav		Fav	
Crues hivernales		Janv			Déc, Janv, Févr	non		Janv	non			non		Déc, Févr	

Indice d'abondance Saumon sur les cours d'eau du Léguer

Quel avenir
pour nos poissons
migrateurs ?



UNE PROBLEMATIQUE NON RESOLUE



Anguille : Régression
rapide vers l'amont

Etat des populations d'anguille

- Densités moyenne en aval
- Population relictuelle partie amont
- Rupture brutale des densités à 17km/mer

Quel avenir
pour nos poissons
migrateurs ?



UN PROJET POUR LA CONTINUITE ECOLOGIQUE

Les objectifs de l'association de la vallée du Léguer

Associer tous les acteurs de la vallée pour la mise en œuvre d'actions d'amélioration de la continuité écologique

Deux axes :

- Des projets pilotes
- Une étude globale sur les ouvrages hydrauliques

Quel avenir
pour nos poissons
migrateurs?



UN PROJET POUR LA CONTINUITÉ ÉCOLOGIQUE

Des projets pilotes

Nom de l'ouvrage	Etat d'avancement
Station de Pompage de Lestreuz	Création d'une échancrure - Travaux d'aménagement prévus 2013
Milin paper	accord des propriétaires pour étude engagée 2012
Moulin de Kerguiniou aval	accord des propriétaires pour étude engagée 2012
Moulin de Kerguiniou amont	accord des propriétaires pour étude engagée 2012
Station de pompage de Trou Long	Abaissement partiel de l'ouvrage - Travaux d'aménagement prévus 2013
Ancien Barrage de Kernansquillec	Arasement en 1996 et création d'une passe naturelle en enrochement - Travaux d'aménagement prévus 2013
Moulin de la ville	Abaissement total de l'ouvrage - Travaux d'aménagement prévus 2013
Moulin Guerson	accord des propriétaires pour étude engagée 2012

Quel avenir
pour nos poissons
migrateurs?



UN PROJET POUR LA CONTINUITÉ ÉCOLOGIQUE

Des projets pilotes

Prise d'eau potable de Traou Long: travaux 2013



* 2 seuils successifs

- Seuil amont : hauteur 70 cm doté d'une passe à poissons de type échancrure non fonctionnelle
 - Seuil aval : hauteur de 1 m , équipé d'une passe à poissons à bassins peu fonctionnelle
- * Difficilement franchissable par le saumon, l'anguille, la lamproie et la truite fario

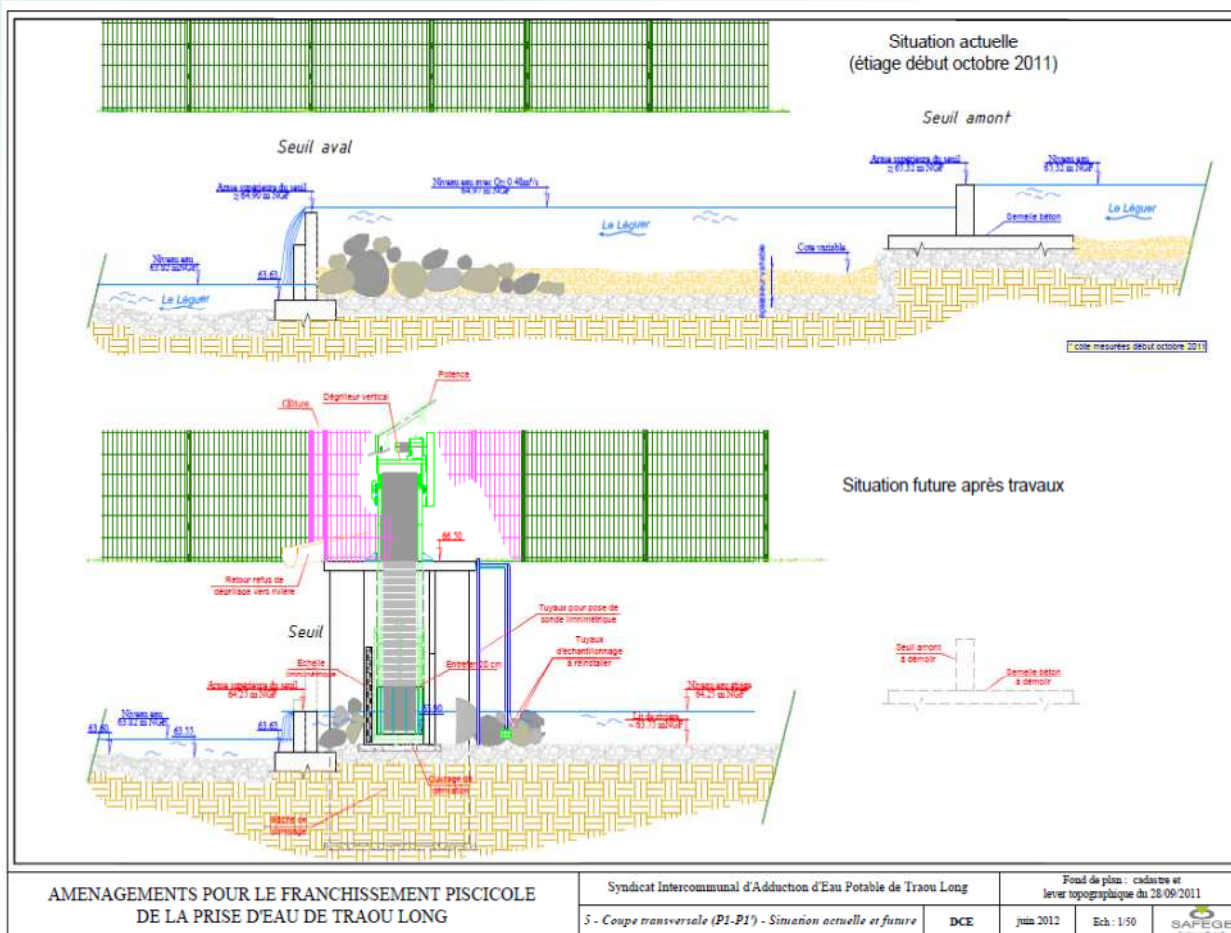
Quel avenir
pour nos poissons
migrateurs?



UN PROJET POUR LA CONTINUITE ECOLOGIQUE

Des projets pilotes

Prise d'eau potable de Traou Long : travaux 2013



Solution retenue :
arasement partiel des
seuils (50cm) avec
création d'une
échancrure et
réaménagement de la
prise d'eau par pompage

Quel avenir
pour nos poissons
migrateurs?



UN PROJET POUR LA CONTINUITÉ ÉCOLOGIQUE

Des projets pilotes

Site de Kernansquillec : travaux 2013



* Lors du démantèlement du barrage de Kernansquillec, les fondations du barrage ont été maintenues pour éviter l'érosion régressive.

* Quatre seuils ont été construits pour rattraper le dénivelé conservé.

* Difficilement franchissable par l'anguille, la lamproie et la truite fario

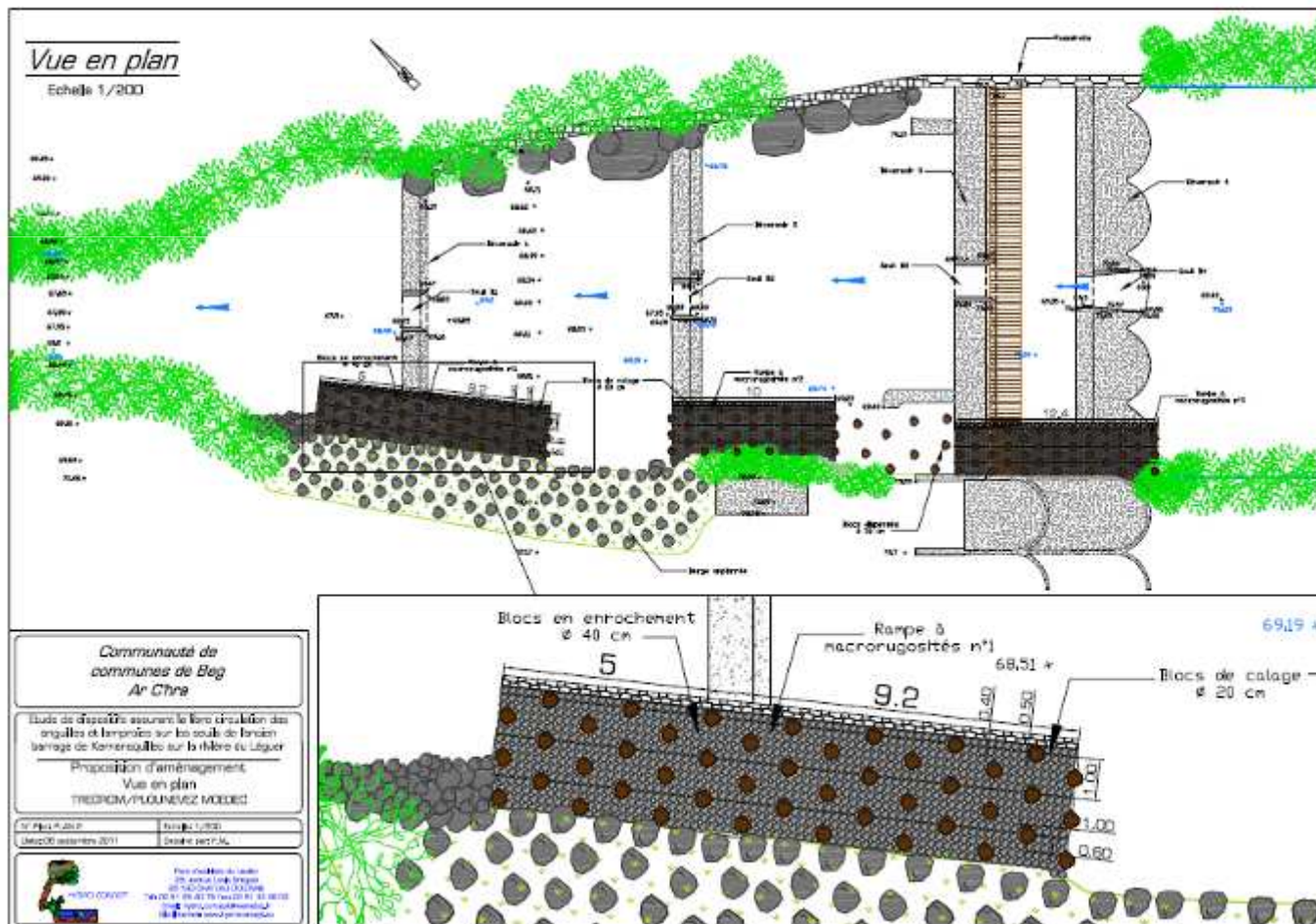
Quel avenir
pour nos poissons
migrateurs?



UN PROJET POUR LA CONTINUITÉ ÉCOLOGIQUE

Des projets pilotes

Site de Kernansquillec : travaux 2013



Solution retenue :
création de 4 rampes en enrochement

Quel avenir
pour nos poissons
migrateurs?



UN PROJET POUR LA CONTINUITÉ ÉCOLOGIQUE

Une étude globale sur les ouvrages hydrauliques

Comment intervenir sur cet héritage problématique?

Concilier – à l'échelle de la vallée

- Mise en valeur de l'héritage paysager
- Restauration de la qualité écologique de la rivière



**Mise en œuvre d'une
démarche de diagnostic
multicritère participatif
(2012-2013)**

Procéder à une évaluation de :

- l'intérêt collectif des sites hydrauliques
- l'impact écologique des ouvrages

Quel avenir
pour nos poissons
migrateurs?



UN PROJET POUR LA CONTINUITÉ ÉCOLOGIQUE

Une étude globale sur les ouvrages hydrauliques

**Approche
individuelle**

Un diagnostic Hydro-écologique

(en partenariat avec l'ONEMA
et le bureau d'étude CERESA)

Relevés précis des caractéristiques

Par ouvrage évaluation des problématiques
de continuité par espèces suivant
les conditions hydrauliques et les impacts
sur le tronçon

Analyse à l'échelle du cours d'eau

Un diagnostic historique, social et des usages

(en partenariat avec les universités
de Poitiers, Paris X, Caen, Rennes
ANR Reppaval)

Historique et situation, usages
actuels ou souhaités, modalités
de gestion, statut juridique

Analyse des représentations
sociales (outil photographique
enquêtes de l'ouvrage à la
rivière)

Analyse des paysages passés
et contemporains

**Approche
globale**

Elaboration de scénarii d'aménagements

Analyse à l'échelle du cours d'eau