

Quel avenir pour nos poissons migrateurs ?



Exemples de prise en compte des poissons migrateurs par le département du Morbihan

Jean-Jacques TROMILIN

Conseiller général du canton de Guémenée sur Scorff



Quel avenir
pour nos poissons
migrateurs?



Le département intervient en tant que:

1. Maître d'ouvrage en intégrant la continuité écologique dans ses projets routiers.
2. Appui technique et financier auprès des maîtres d'ouvrages publics et privés pour les aider à mener à bien leur projet de rétablissement de la continuité écologique.

Exemple: l'effacement de l'étang de Pont-Calleck,
ruisseau de Kergustan, affluent rive droite du Scorff

Quel avenir
pour nos poissons
migrateurs?



1. L'intégration de la continuité écologique dans la création et/ou la rénovation d'ouvrages hydrauliques par la direction des routes



La continuité écologique est prise en compte lors de :

- **La modernisation du réseau routier et développement du réseau cyclable :**
 - Prescriptions au titre de la loi sur l'eau
 - Continuité écologique complète
 - Continuité de circulation pour la faune semi aquatique (loutre)
 - Amélioration des situations existantes

- **L'entretien et l'exploitation du réseau :**
 - Réparation des ouvrages d'art
 - Réhabilitation d'ouvrages hydrauliques (OH) type buse

Quel avenir
pour nos poissons
migrateurs?



- **Patrimoine Ouvrages d'art (OA) du département du Morbihan**
 - 1 000 ouvrages d'art (> 2.0m)
dont 700 ouvrages hydrauliques
 - Ouvrages d'art < à 2.0 m : pas recensés

- **Ouvrages hydrauliques**
 - Ouvrage en maçonnerie: 55 %
 - Ouvrage béton: 35 %
 - Ouvrage type buse métallique: 5 %
 - Ouvrages mixtes: 5 %

Exemple d'opération n°1: RD767 – Ech Collec



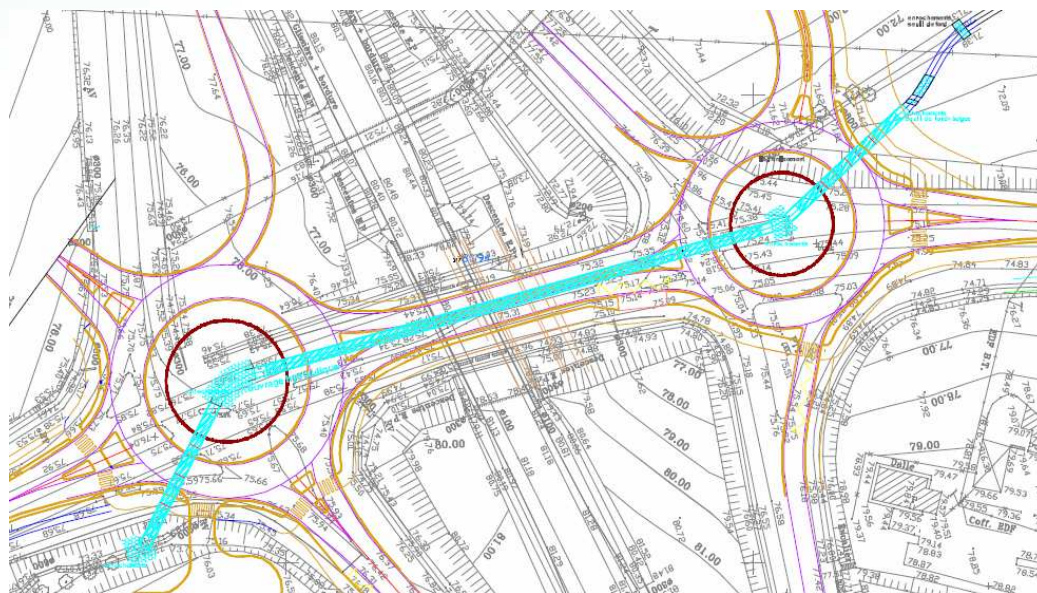
- **Coût de l'aménagement routier : 3 000 000 euros**
- **Buse 900 mm remplacée par un cadre préfabriqué de 2,50 m * 2 m**
- **Objectifs : continuité piscicole et faune semi-aquatique**
 - **Longueur de l'ouvrage créée : 150 m**
- **Coût de l'opération d'amélioration de la continuité écologique : 700 000 euros sans réfection de chaussées**
 - **Partenariats : GMB et Cellule ASTER**

Exemple d'opération n° 1: RD767 – Ech Collec

Existant



Projet



Exemple d'opération n° 1: RD767 – Ech Collec



Exemple d'opération n° 1: RD767 – Ech Collec

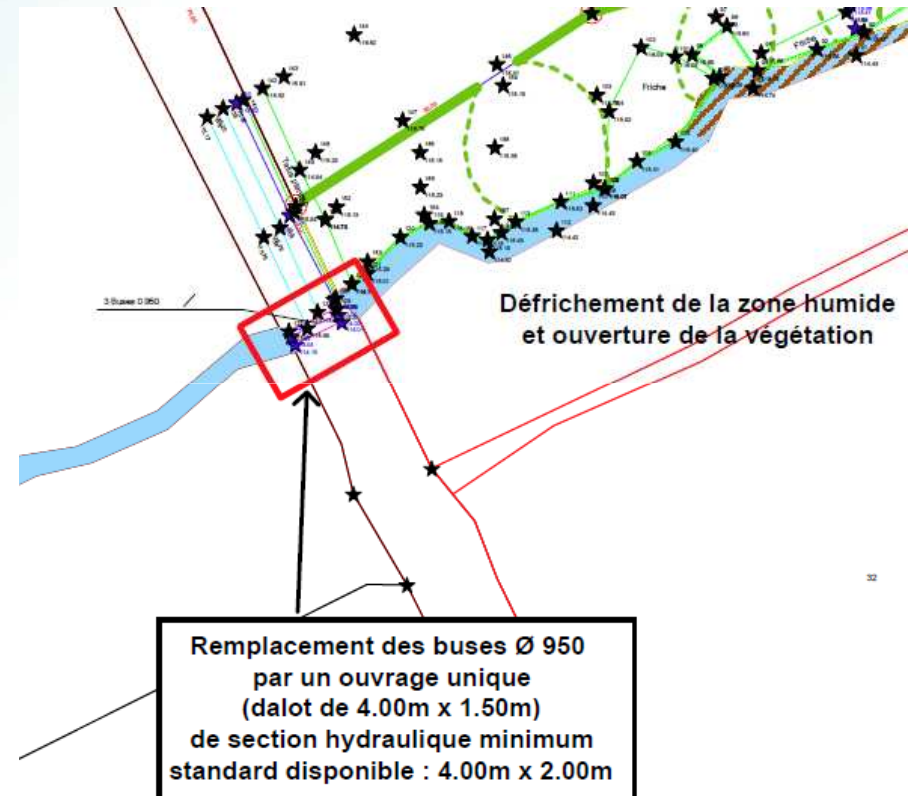


Exemple d'opération n° 2: RD27 - Gourin

- **Coût de l'opération : 3 500 000 euros**
- **Remplacement d'un ouvrage faisant obstacle à la continuité écologique (sédiments et poissons)**
- **Mise en place d'un ouvrage préfabriqué**
- **Coût du remplacement d'OH : 50 000 euros environ**
- **Partenariats : Cellule ASTER / EGIS**

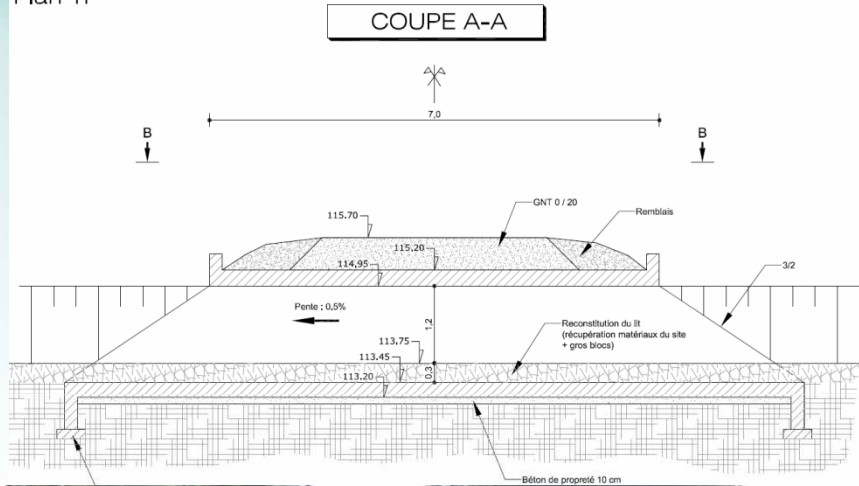
Exemple d'opération n° 2 : RD27 - Gourin

- OH1 - Etat existant



Exemple d'opération n° 2 : RD27 - Gourin

Plan 1F

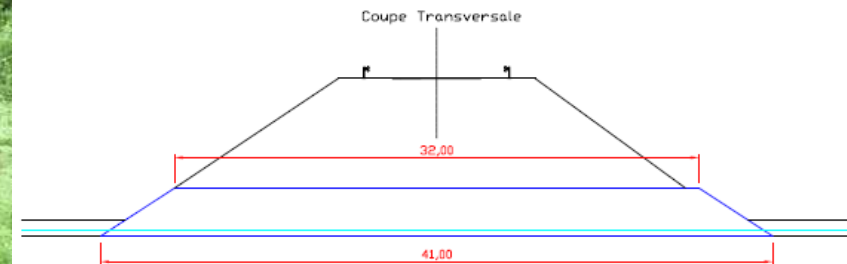


Exemple d'opération n° 3 : Réparation OH

- **Opération : entretien et réparation du patrimoine OA**
- **Confortement d'une buse métallique corrodée par une coque en béton projeté**
- **Objectifs : passage à petite faune, de déflecteurs à poissons et de nichoirs à chauve-souris**
- **Coût de l'opération globale : 175 000€ TTC**
- **Coût de la mesure pour la continuité écologique: 17 000 € TTC environ**
- **Partenariats : DDTM / Cellule ASTER**

Exemple d'opération n° 3 : Réparation OH

- **Buse métallique à Liscuith : Etat existant**



Exemple d'opération n° 3 : Réparation OH

- Buse métallique à Liscuith - Travaux



Exemple d'opération n° 3 : Réparation OH

Buse métallique à Liscuith – Etat final



Quel avenir
pour nos poissons
migrateurs?



Le département intervient en tant :

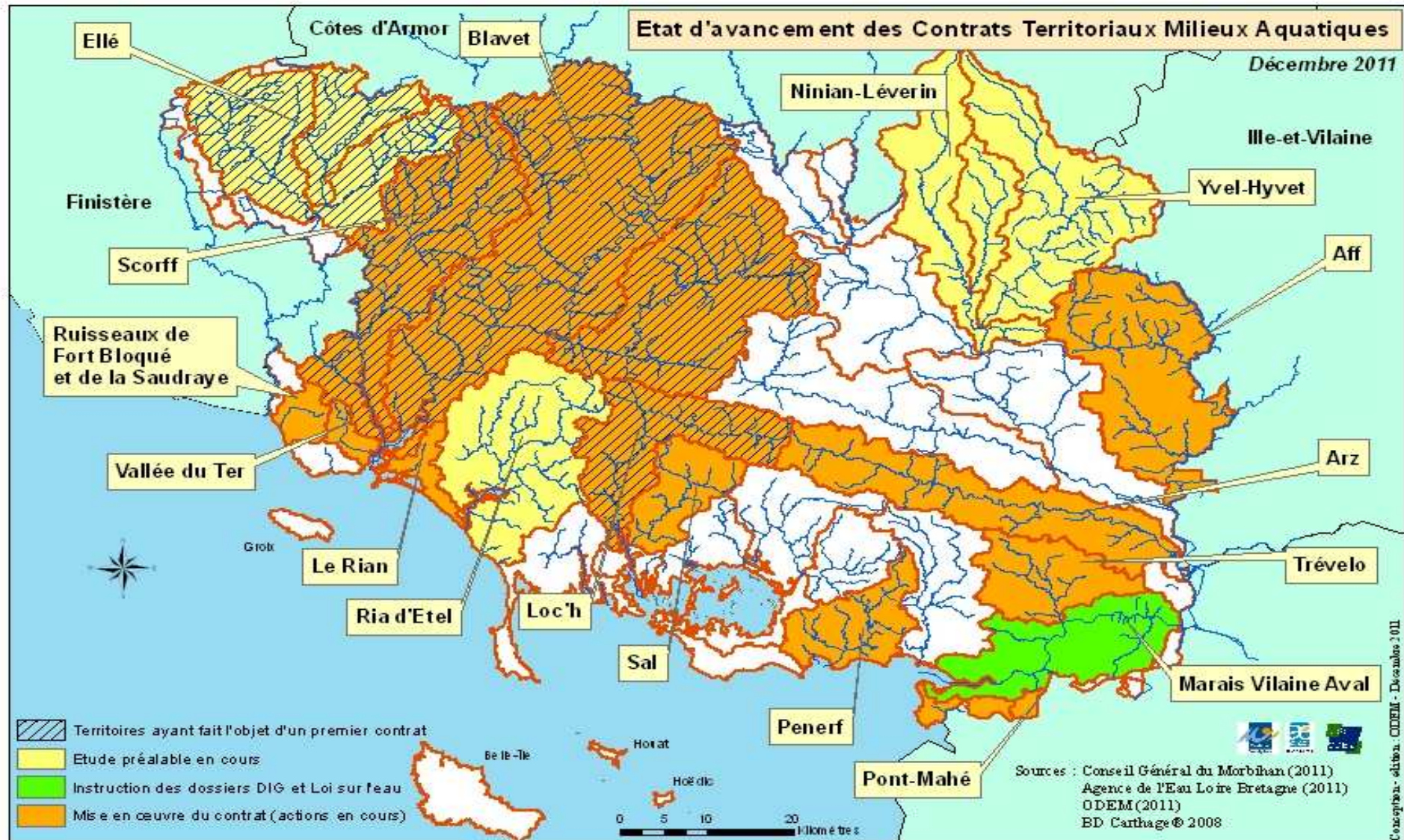
2. Qu'appui technique et financier auprès des maîtres d'ouvrages publics et privés pour les aider à mener à bien leur projet de rétablissement de la continuité écologique :

2-a: Les CTMA

2-b: Exemple: l'effacement de l'étang de Pont-Calleck, Ruisseau de Kergustan, affluent rive gauche du Scorff

Les CTMA du Morbihan

Total : 9 contrats actifs, 1 817 kms de cours d'eau en travaux



La politique de protection des milieux aquatiques du département



Accompagnement financier

- Subventions d'investissement = 800 k€/an
- CTMA : en partenariat avec AELB

Accompagnement méthodologique

- Cahier des charges et documents types

Accompagnement technique

- Cellule « ASTER »



Pont-Calleck

Contexte



- **Étang de 14 ha eutrophisé (pic de cyanobactéries en août 2010)**
- **100 000 m³ de vases**
- **Infranchissable pour les poissons migrateurs**
- **Trois affluents en amont déconnectés du cours principal du Scorff**
- **Station de pompage d'eau potable en aval alimentant Lorient**
- **Pisciculture en aval immédiat subissant les impacts des cyanobactéries (production non vendable en 2011)**

Pont-Calleck

Contexte

- **Forte valeur patrimoniale du site**
- **Réticence initiale à l'effacement**
- **Rupture du moine le 11 septembre 2011**
- **Vidange complète de l'étang**

Pont-Calleck

Description du projet

- **Étude multicritères : 12 000 € TTC (durée 1 an) : choix d'une solution retenue par le maître d'ouvrage**
- **Travaux : 110 000 € TTC (durée 2 mois)**
- **Mise en place d'un comité de pilotage = instance de décision pour lancer AO, suivre phases chantier**
- **Maître d'ouvrage : Association Notre Dame de Joie**
- **Continuité assurée par la mise en place d'un pont cadre préfabriqué de :**
 - 3,5 m*3 m* 8,50 m**
- **Partenariats : Cellule ASTER / Syndicat du Scorff**

































Conclusion

- Les départements sont des acteurs majeurs pour l'amélioration des continuités écologiques :
 - Sur ses propres ouvrages ;
 - Pour les maîtres d'ouvrages publics et privés ;
 - En appui technique via les cellules ASTER
 - En accompagnement financier