

LES POISSONS MIGRATEURS

sur le territoire du

SAGE COUESNON

- Février 2016 -

Toutes les espèces de migrateurs amphihalins présentes en Bretagne colonisent le bassin du Couesnon.

Un premier barrage, édifié en 1969 à l'embouchure du Couesnon, a été remplacé en 2009 par un autre barrage visant à désensabler la baie du Mont-Saint-Michel. Des études sont actuellement en cours pour quantifier l'impact de ces aménagements sur les poissons migrateurs.

On sait toutefois que la combinaison de multiples perturbations a conduit à la raréfaction voire la disparition du saumon atlantique dès 1969. Un programme de restauration du saumon a permis le retour de l'espèce qui s'y reproduit aujourd'hui.

Les saumons du Couesnon, de la Sée et de la Sélune constituent une population unique génétiquement très proche en raison notamment de leur confluence en baie du Mont-Saint-Michel.

Une bonne population de lamproies marines est présente sur l'aval du bassin, mais la colonisation vers l'amont est limitée par des problèmes persistants de continuité. Les connaissances sont plus limitées sur la répartition des aloses et des lamproies fluviatiles.

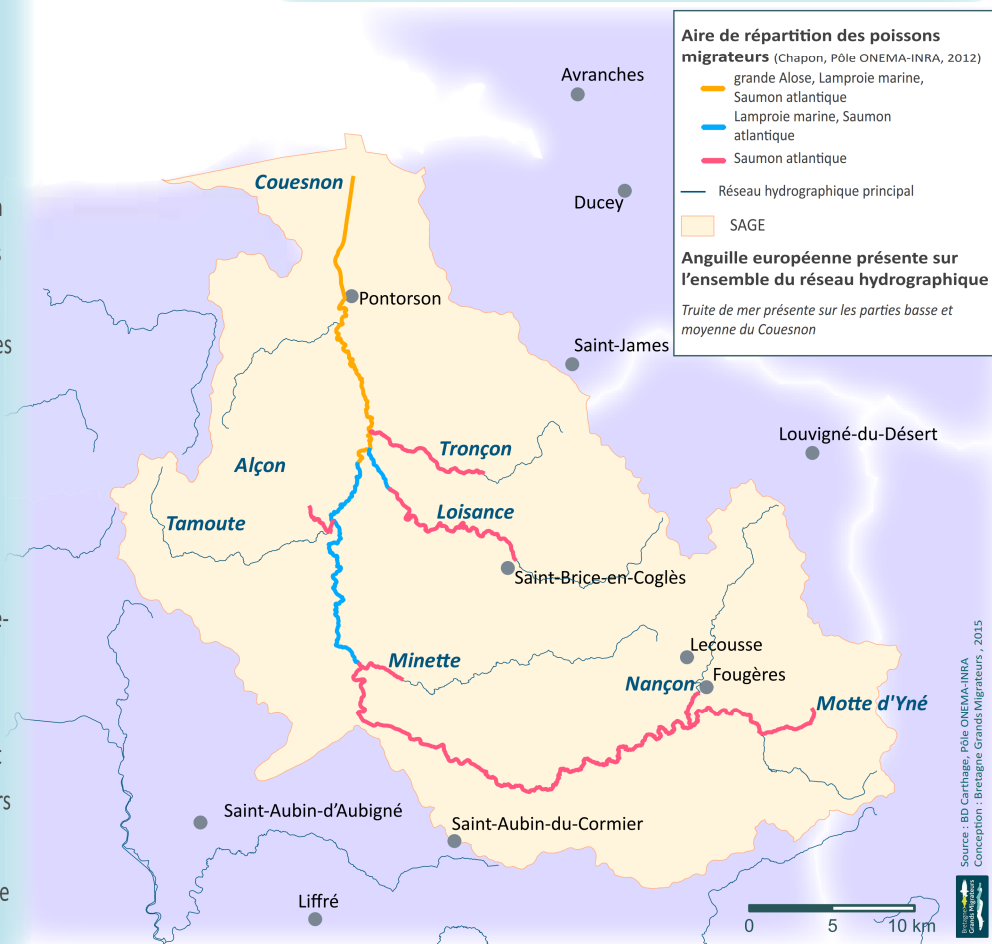
Surface : 1 150 km²

Linéaire de cours d'eau : 1 700 km

Département(s) : Ille-et-Vilaine, Manche

Cours d'eau principaux : Couesnon, Nançon, Minette, Tamoute, Loysance, Tronçon, Chenelais, Guerge

Poissons migrateurs : Saumon atlantique, Anguille européenne, Lamproies marine et fluviatile et Truite de mer



Situation de la réglementation et de la gestion des poissons migrateurs amphihalins

LEMA - Classement L214-17

- Liste 2 & Liste 1
- Liste 1

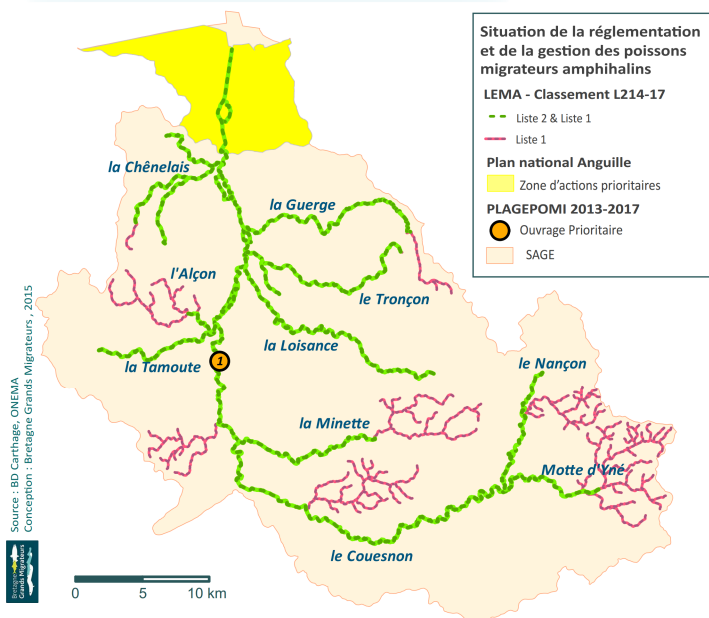
Plan national Anguille

- Zone d'actions prioritaires

PLAGEPOMI 2013-2017

- Ouvrage Prioritaire

- SAGE



Plan de gestion en faveur de l'Anguille

=> Linéaire de cours principaux en Zone d'actions prioritaires Anguille sur le Couesnon : 8 km

Loi sur l'eau et les milieux aquatiques - Classement L214-17

=> Linéaire en liste 2 : 227 km

=> Linéaire en liste 1 : 424 km

Plan de gestion des poissons migrateurs 2013-2017

=> 1 ouvrage prioritaire : le moulin de Quincampoix

=> Taux autorisé de captures (TAC) 2016-2017 :

- Saumon de printemps : 10
- Castillon : 91

OBJECTIFS & MESURES de gestion du Plan de Gestion des Poissons Migrateurs 2013-2017 pour les cours d'eau bretons

Le **PLAGEPOMI** est le document de référence en matière de gestion de poissons migrateurs amphihalins. Il vise à la préservation et à la protection de ces espèces au travers d'enjeux écologiques et socio-économiques. Pour cela, il détermine pour une durée de 5 ans, par bassin, par cours d'eau ou par groupe de cours d'eau, les mesures relatives à :

=> la protection et la restauration des milieux
=> la gestion des espèces

=> la connaissance et le suivi des espèces
=> la communication

Saumon :

Augmenter la production des juvéniles de saumon en eau douce

Truite de mer :

Mieux connaître la population de truite de mer en Bretagne

Anguille :

Augmenter le nombre des anguilles argentées

Appliquer le règlement européen sur la reconstitution du stock d'anguilles

Grande Alose :

Connaître l'aire de répartition et l'abondance et les augmenter

Alose feinte :

Mieux connaître cette espèce en Bretagne

Lamproie marine :

Connaître les effectifs, mieux connaître l'aire de répartition et les augmenter

Lamproie fluviatile : Mieux connaître cette espèce en Bretagne

En plus de l'application de la réglementation en vigueur, des mesures adaptées aux enjeux locaux ont été prises dans le cadre du PLAGEPOMI. La mise en œuvre de ces actions reste toutefois tributaire de l'engagement des nombreux partenaires qui agissent pour la protection et la restauration des migrateurs amphihalins.

=> Poursuivre le suivi du recrutement de juvéniles de saumons par la méthode des indices d'abondance

=> Mettre à jour la cartographie des habitats de juvéniles de saumons

=> Mettre en place un réseau de suivi du front de colonisation de l'anguille et de son recrutement

=> Poursuivre le suivi des populations de lamproies marines par le comptage des frayères

Le **PLAGEPOMI** a également établi une **liste régionale d'ouvrages prioritaires à la montaison et à la dévalaison** :

1 ouvrage prioritaire sur le Couesnon

=> 1* - Moulin de Quincampoix

* Numéro à reporter sur la carte de situation de la réglementation et de la gestion des poissons migrateurs page 1

La définition des actions de préservation et de restauration des habitats et leur priorisation revêtent toutefois un caractère local et le **PLAGEPOMI** se réfère pour la gestion des milieux aux dispositions des **SAGE** et aux actions mises en œuvre dans le cadre des **contrats territoriaux**.

OBJECTIFS & DISPOSITIONS relatives à la continuité et aux poissons migrateurs dans le Plan d'Aménagement et de Gestion Durable du SAGE Couesnon

ENJEU FONCTIONNALITE DES MILIEUX



Renforcer la restauration des fonctionnalités écologiques des cours d'eau

Améliorer la continuité écologique

Disposition 46 : Prioriser les actions «continuité»

=> 79 ouvrages prioritaires dont 47 pris en charge dans les CTMA, 5 financés par d'autres moyens et 5 concernés par l'objectif de réduction du taux d'étagement

Réduire le taux d'étagement

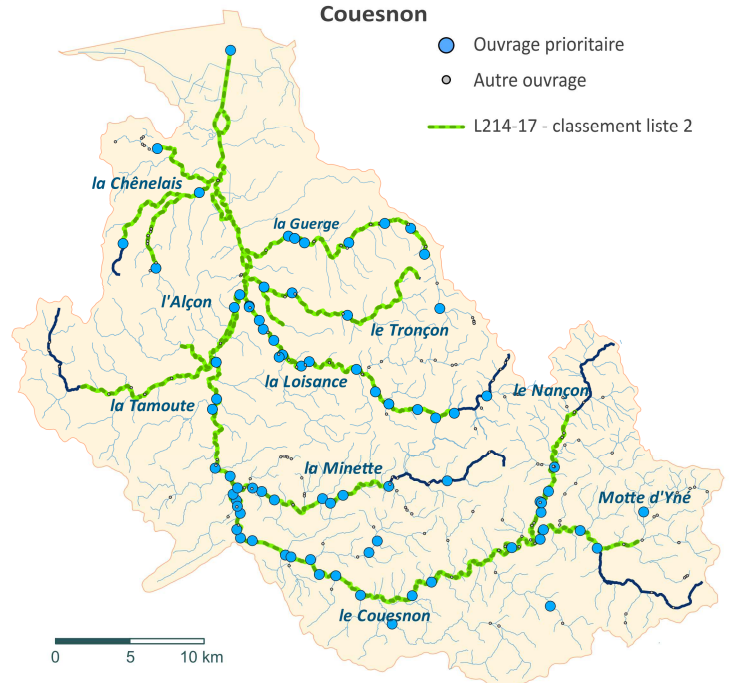
Disposition 47 : Atteindre les objectifs de taux d'étagement

=> 15% au maximum sur le Couesnon médian du moulin de l'Angle à Choisel

=> 10% au maximum sur l'ensemble des autres principaux cours d'eau du bassin versant hors Couesnon aval

Ouvrages prioritaires définis dans le SAGE Couesnon

- Ouvrage prioritaire
- Autre ouvrage
- L214-17 - classement liste 2



0 5 10 km

Actions 2007-2014 de restauration de la continuité en faveur des poissons migrateurs amphihalins

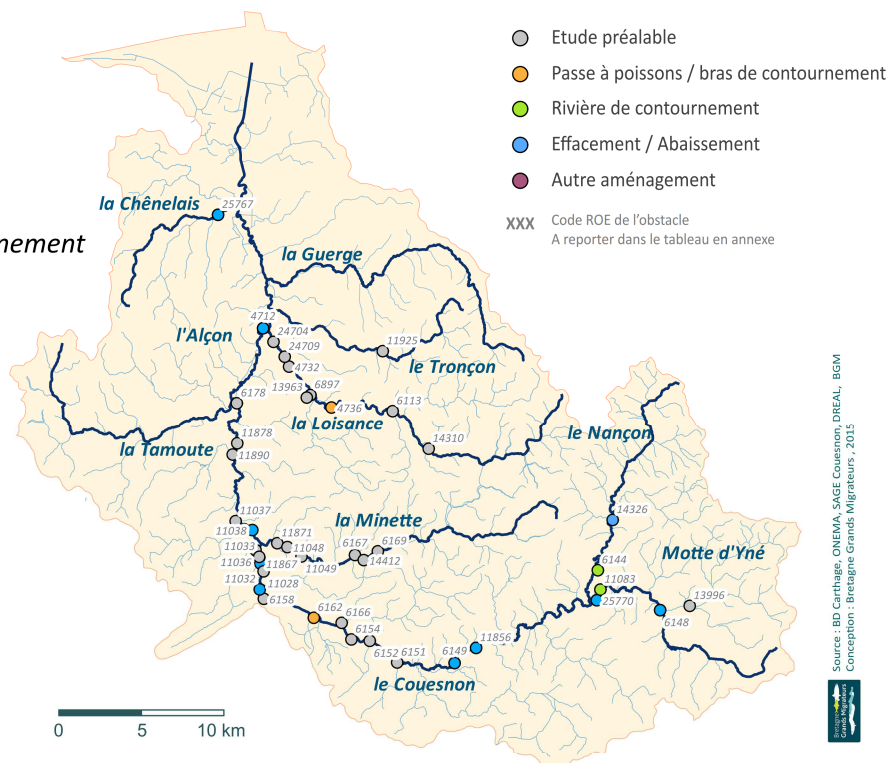
Territoire dynamique

- => 10 effacements / abaissements
- => 2 rivières de contournement
- => 2 passes à poissons / bras de contournement

Hauteur de chute effacée : 7,65 m
 Hauteur de chute équipée : 2,60 m
 Accessibilité : non déterminée
 linéaire d'habitats restaurés : non déterminé

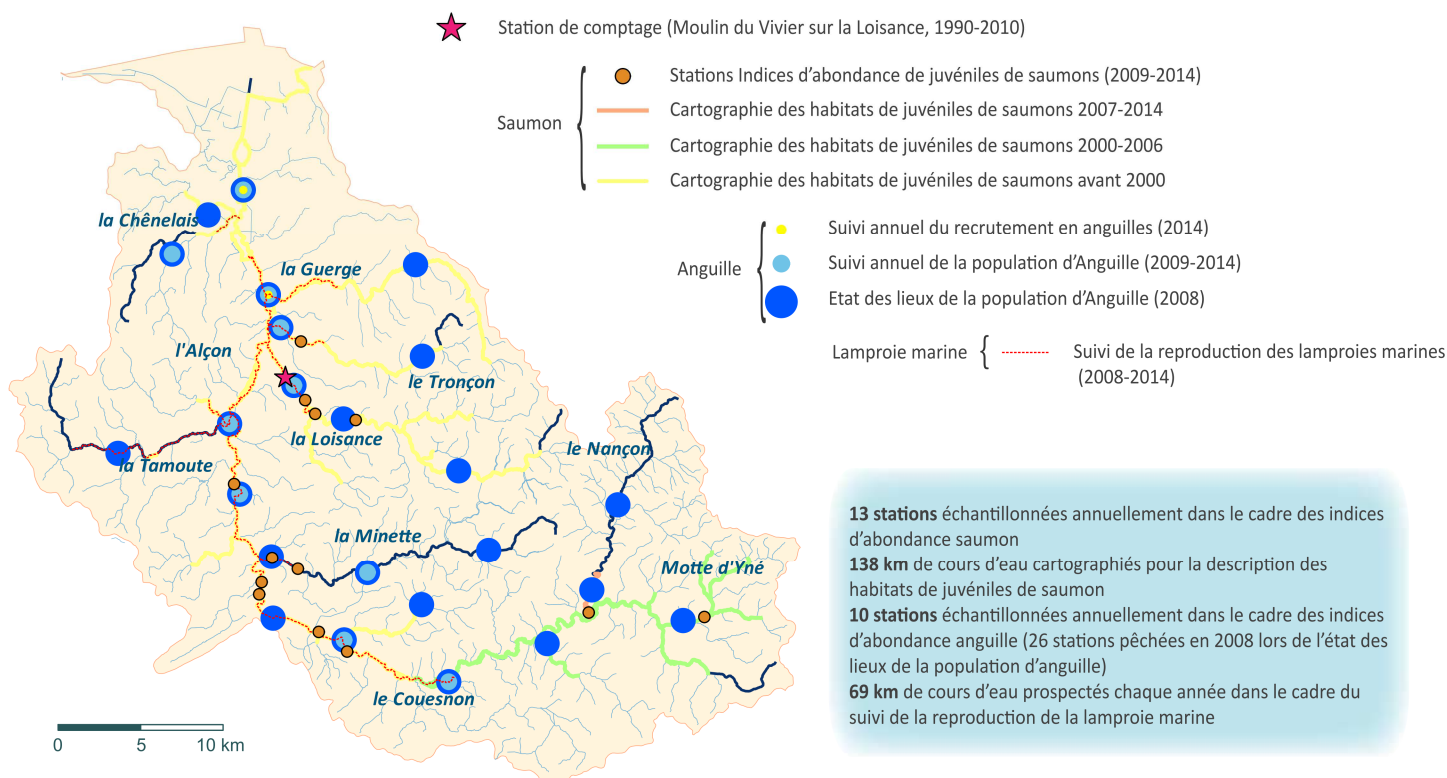
Ouvrages aménagés :

- => Grenelle : 3
- => L214-17 - Liste 2 : 12
- => Plagepomi : 0



Source : BD Carthage, ONEMA, SAGE Couesnon-DREAL, BGM
 Conception : Bretagne Grands Migrateurs, 2015

Suivis des populations des poissons migrateurs amphihalins



13 stations échantillonnées annuellement dans le cadre des indices d'abondance saumon
 138 km de cours d'eau cartographiés pour la description des habitats de juvéniles de saumon
 10 stations échantillonnées annuellement dans le cadre des indices d'abondance anguille (26 stations pêchées en 2008 lors de l'état des lieux de la population d'anguille)
 69 km de cours d'eau prospectés chaque année dans le cadre du suivi de la reproduction de la lamproie marine

Bilan financier des actions relatives aux poissons migrateurs entre 2007 et 2014

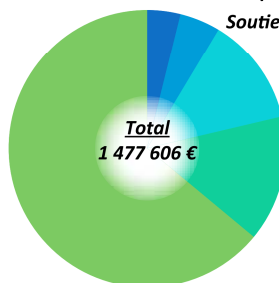
Travaux de restauration de la continuité écologique : 945 561 €

Etudes d'acquisition de connaissance : 57 300 €

Soutien d'effectifs : 70 000 €

Suivi des stocks : 187 767 €

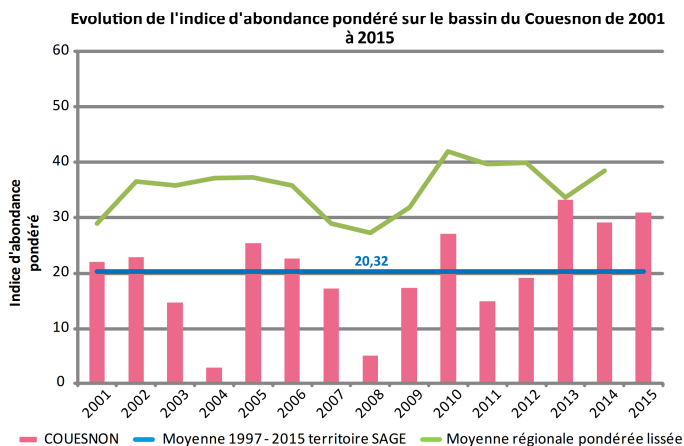
Etudes préalables à la restauration de la continuité : 216 978 €





Saumon atlantique

Indice d'abondance de juvéniles de saumon (FDPPMA 35)



Surface de production totale estimée : 117 800 m²
d'équivalent radier/rapide (ERR)
Surface accessible : 110 794 m² ERR (94% de la surface totale)

Production moyenne entre 2001 et 2015
=> 8 061 juvéniles sur le bassin du Couesnon

Contribution de 2,03 % du total régional (petit cours d'eau)

Suivi des migrations sur la Loysance de 1990 à 2010 (FDPPMA 35)

Montaison : 51 individus adultes en moyenne

Dévalaison : 1 231 smolts capturés en moyenne

=> population pérenne sur la Loysance mais fragile et très dépendante des conditions environnementales

ZOOM - Bilan de la restauration de la population de saumon sur le bassin du Couesnon (INRA, 2011)

Opérations de repeuplement de 1979 à 2010 sur l'Avion (1979-83), la Loysance (1981-99) et le Couesnon (1994-2010)

=> Rétablissement d'une population de saumons viable grâce à la restauration de la continuité écologique conjuguée au soutien d'effectif sur la Loysance

=> Réussite du programme liée à la qualité des habitats des affluents

=> Programme arrêté à cause d'habitats dégradés

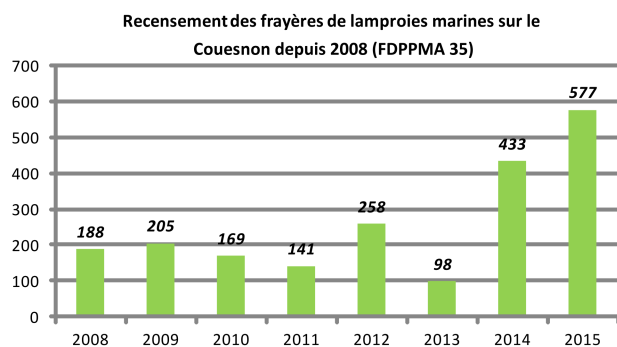
Fortes variations interannuelles mais tendance à la hausse depuis 2002 sur le bassin du Couesnon

Contribution majeure des affluents à la production en juvéniles de saumons

Dynamique traduisant des habitats perturbés - en particulier sur le Couesnon - et des blocages migratoires

=> Ouvrage de la pisciculture de Galaché sur le Couesnon (aménagé en 2015)

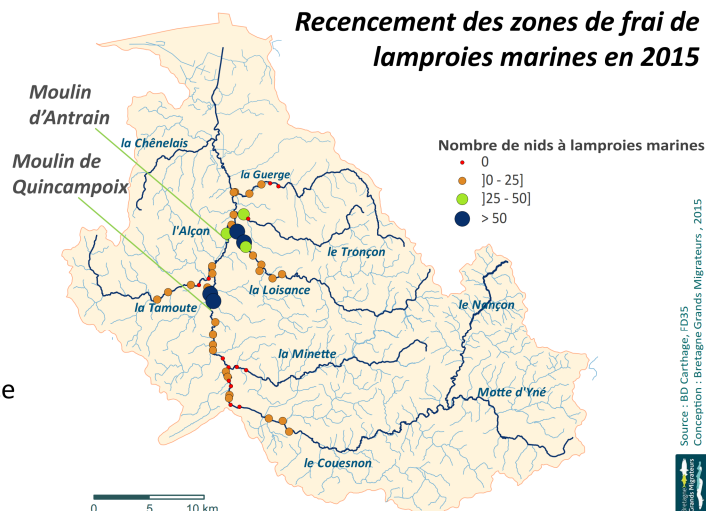
Population de saumons bien en place mais fragile sur un bassin du Couesnon perturbé



Migration concentrée sur le cours du Couesnon et la Loysance
Concentration de frayères en aval immédiat du moulin d'Antrain et du moulin de Quincampoix

Lamproie marine

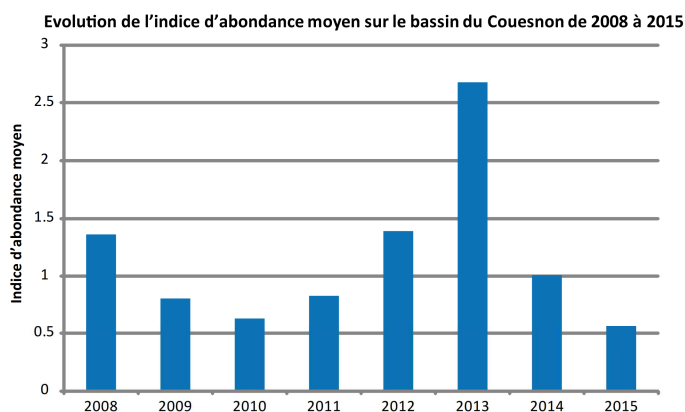
Recensement des zones de frai de lamproies marines en 2015



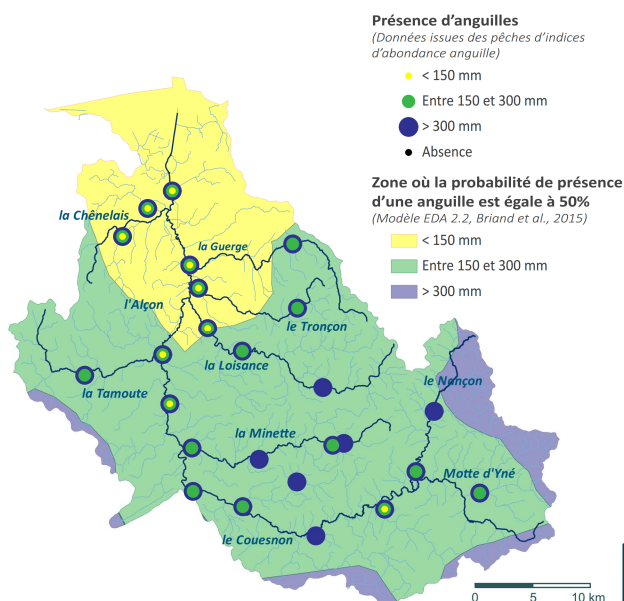


Anguille européenne

Suivi des densités d'anguilles sur le bassin versant du Couesnon en 2008 et 2014 (FDPPMA 35)



Forte variation de l'indice moyen entre 2008 et 2015
Chute de l'indice depuis 2013



Source : BD Carthage, FD35, ONEMA, Briand et al., 2015
Conception : Bretagne Grands Migrateurs, 2013

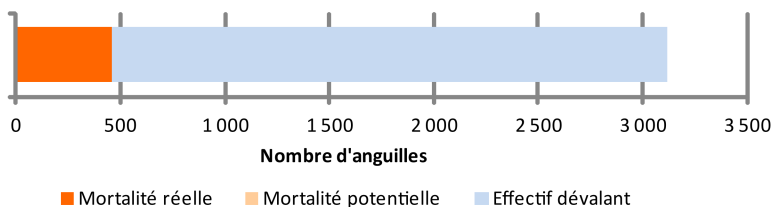
Une population vieillissante sur l'amont du bassin, traduisant des problèmes persistants de continuité, et un recrutement insuffisant pour renouveler le stock

ZOOM - Mortalité cumulée des saumons et anguilles dans les turbines (EPTB Vilaine, LOGRAMI, ONEMA, BGM, 2015)

=> Evaluation de l'effet des ouvrages hydroélectriques sur la mortalité en dévalaison à l'aide de modèles de répartition et de mortalité dans les turbines

Moulin de Quincampoix (Couesnon)

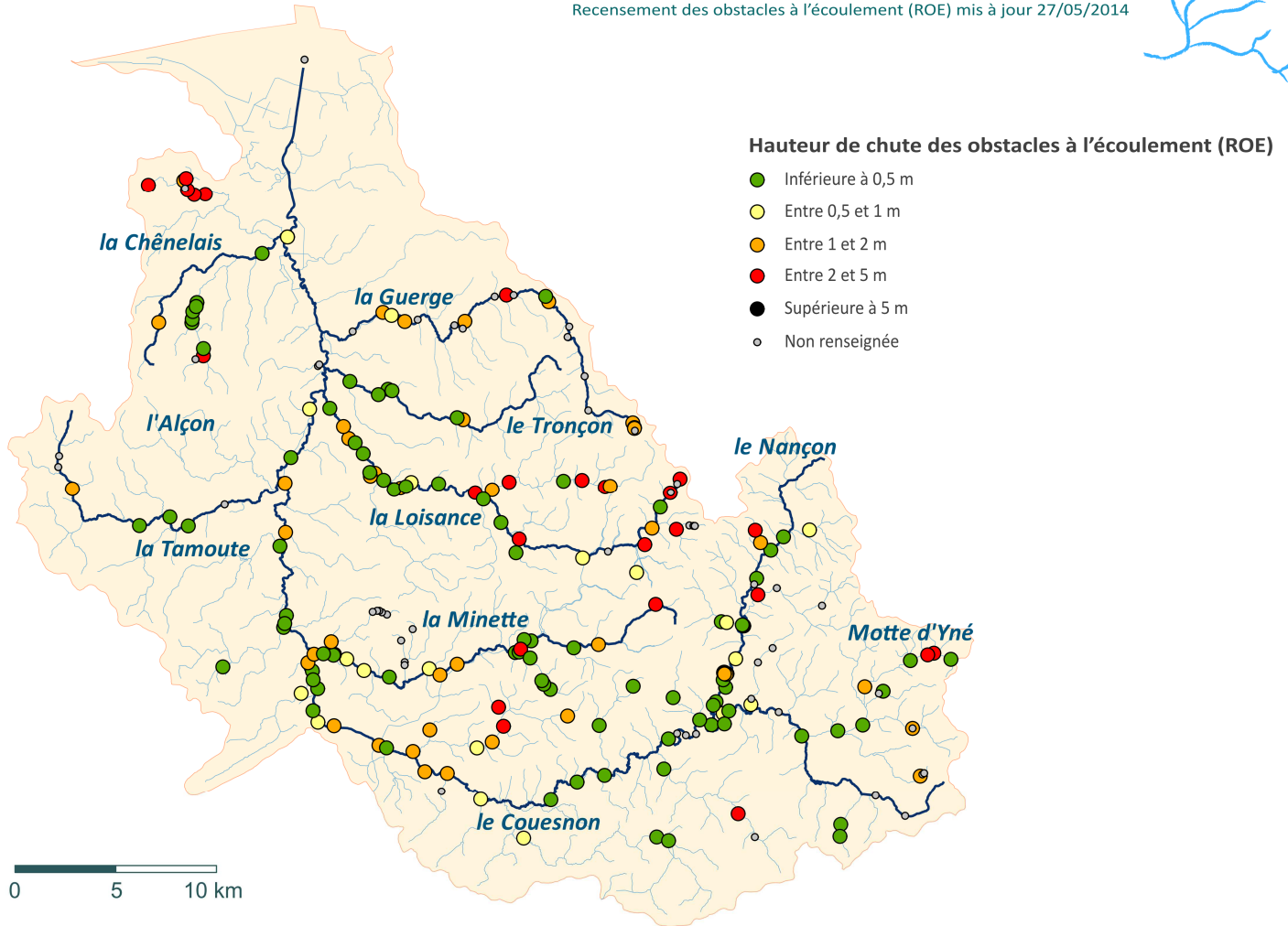
Taux de mortalité au module : 14,70 %



Mortalité potentielle (sans prise en compte de l'effet des usines hydroélectriques en amont) et la mortalité réelle (prise en compte des mortalités cumulées en amont) des anguilles argentées selon le modèle «Production moyenne»



Source: BD Carthage, ONEMA
Conception: Bretagne Grands Migrateurs, 2015



Nombreux obstacles dont la hauteur de chute est inférieure à 0,5 m
Majorité des obstacles les plus élevés situés sur la partie amont des cours d'eau

Synthèse sur les cours d'eau principaux (ROE)

Cours d'eau	Obstacles à l'écoulement	Somme des hauteurs de chute renseignées	Dispositif de franchissement
Couesnon	42	19,3 m	5
Chênélais	4	2,2 m	1
Guerge	20	12,2 m	1
Tronçon	6	2,1 m	-
Loisançe	28	19,2 m	3
Tamoute	6	1,5 m	-
Minette	17	12,1 m	-
Nançon	14	11,5 m	1

ZOOM - Franchissement piscicole au niveau du barrage de la Caserne

Étude statistique pluriannuelle sur la migration des civelles au passage du nouveau barrage de la Caserne (Charrier et al., 2014)

Echantillonnage selon 4 protocoles des civelles : => en transit vers l'amont, en aval du barrage, dans l'écluse à poissons et repartant en mer sous l'effet des chasses	Migration des civelles entre janvier et avril Migration sur le Couesnon conditionnée par la gestion du barrage
--	---

Suivi de la migration des saumons atlantiques sur le Couesnon par hydroacoustique (Asconit consultants, 2014)

Echosondeur => Echantillonnage de près d'un tiers de la tranche d'eau au droit du sondeur	Rôle prépondérant du barrage par les modifications hydrologiques induites sur le comportement des saumons Absence de perturbation du barrage de la Caserne au niveau du Couesnon fluvial
--	---

Suivi du peuplement piscicole du Couesnon dans la zone d'influence de l'opération de rétablissement du caractère maritime du Mont-Saint-Michel (Charrier et al., 2014)

Echantillonnage par senne de plage ou pêche électrique	Redistribution des espèces de poissons par le déplacement de la limite de salure des eaux => Déplacement des espèces strictement marines vers l'aval et des espèces strictement dulçaquicoles vers l'amont
--	---

Et après, quels projets ?

Poursuivre et renforcer les actions de suivi biologique et d'acquisition de connaissance

Anguille



=> Poursuivre le suivi du front de colonisation (24 stations) et le suivi annuel (10 stations) de la population d'Anguille à travers des pêches spécifiques sur le bassin du Couesnon

Saumon



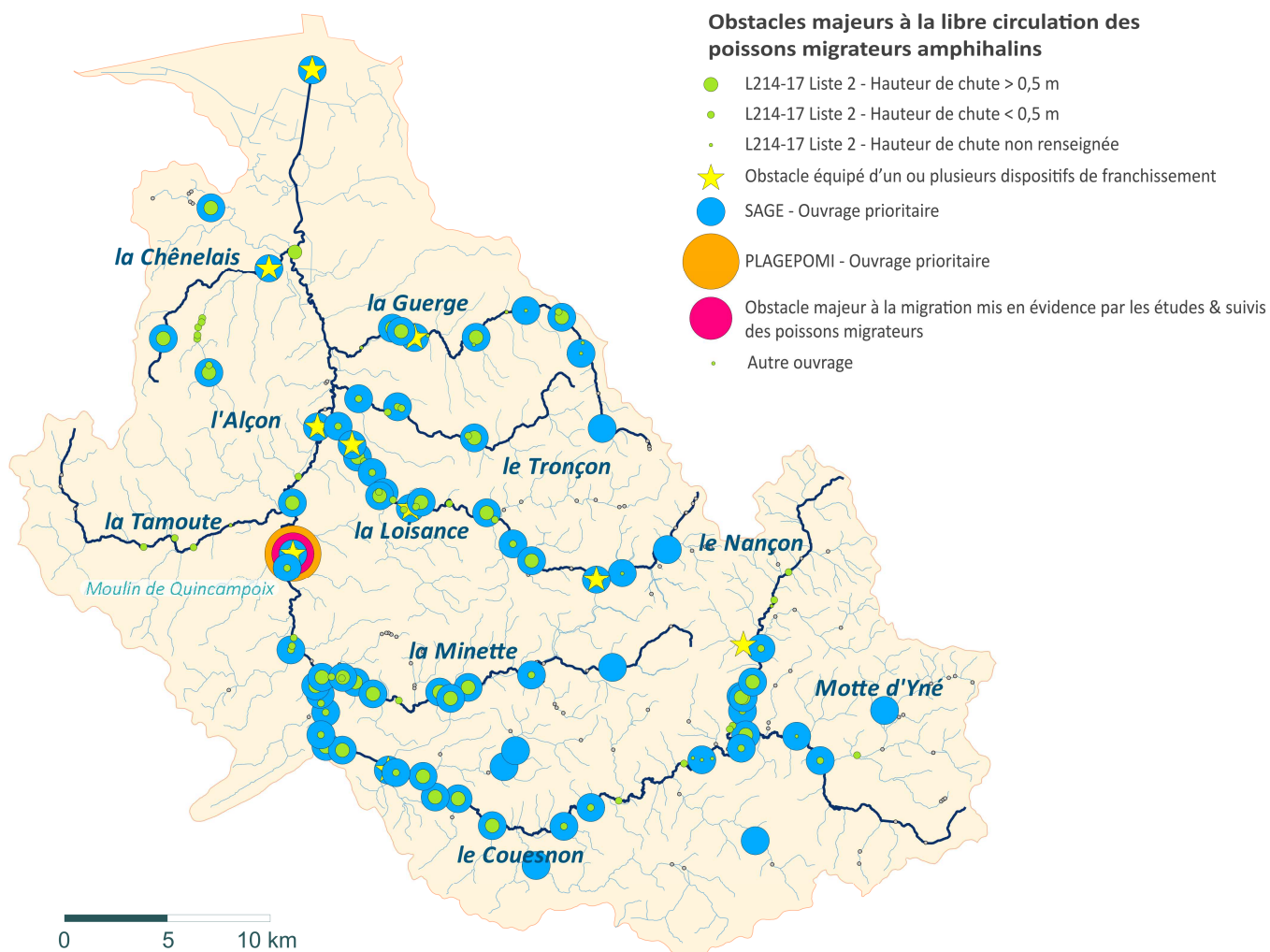
=> Poursuivre le suivi du recrutement en juvéniles de saumons (12 stations) sur le bassin du Couesnon
=> Réviser la cartographie des habitats à saumons sur l'axe Couesnon

Lamproie marine



=> Recenser les frayères et suivre la reproduction des lamproies marines sur le bassin du Couesnon

Restaurer et garantir la libre circulation piscicole



Le caractère local des actions de restauration de la continuité écologique prédispose les structures de bassins versants porteuses d'un SAGE et/ou d'un contrat territorial à définir et prioriser ces opérations dans leur programmation.

Pour autant, l'état des populations de poissons migrateurs et de la libre circulation piscicole sur le territoire a mis en évidence des **obstacles majeurs, prioritaires dans la restauration des populations de grands migrateurs.**

Schéma d'aménagement et de gestion des eaux du Couesnon

Etat d'avancement : mise en oeuvre (arrêté préfectoral du 12 décembre 2013)

Structure porteuse : Syndicat mixte du SAGE Couesnon

Contrats territoriaux avec volet «milieux aquatiques»

3 sous-bassins versants

Structures porteuses :

=> Syndicat du Haut-Couesnon

=> Syndicat de la Loisance-Minette

=> Syndicat mixte du Couesnon aval

Autres structures porteuses d'actions

Fédération Départementale pour la Pêche et la Protection du Milieu Aquatique de l'Ille-et-Vilaine (FDPPMA 35)

Collectivité eau du bassin rennais

Direction régionale de l'environnement, de l'aménagement du territoire et du logement

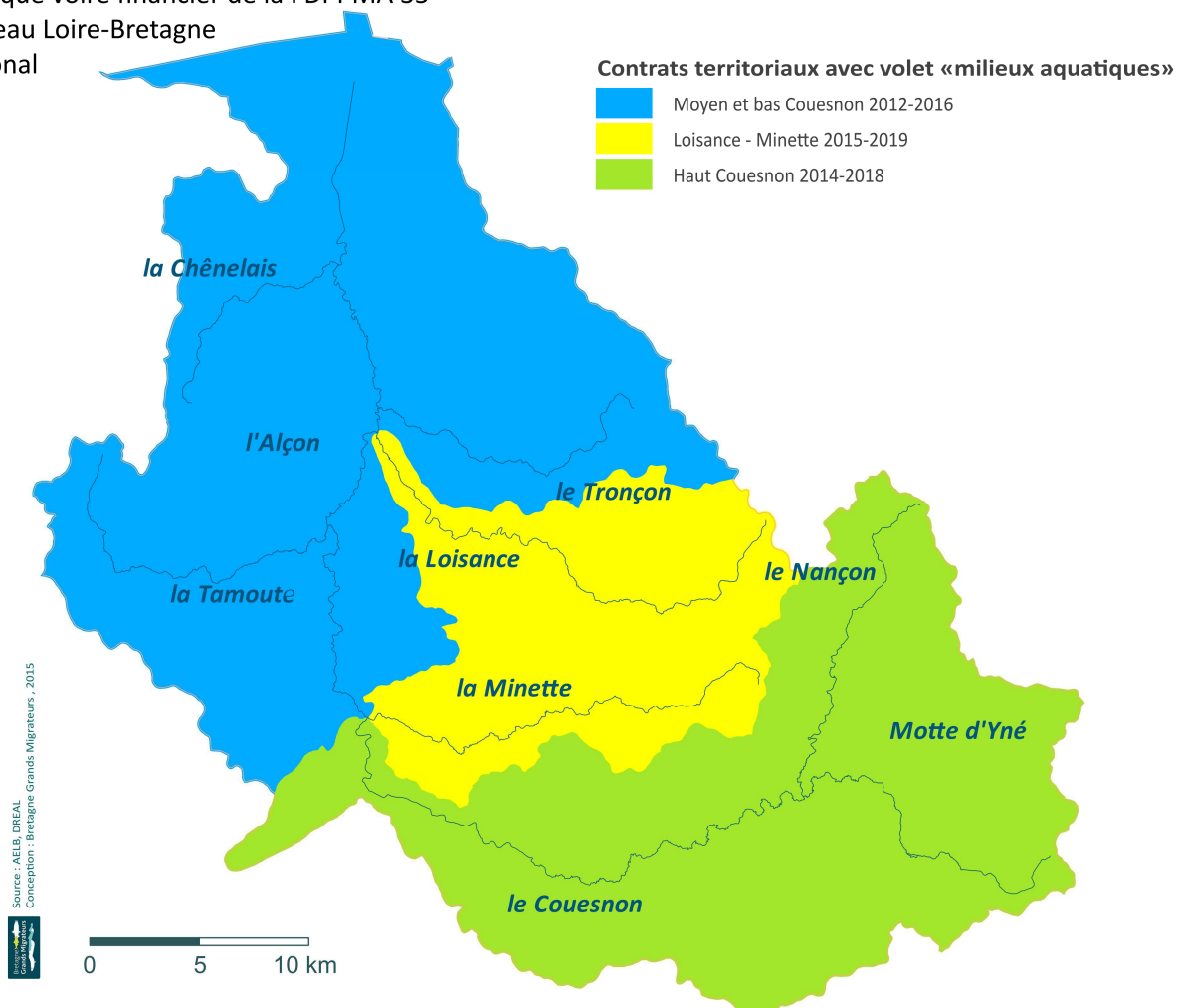
Associations Agréées pour la Pêche et la Protection du Milieu Aquatique (*la Gaule antrainaise, la Gaule fougeraise, la Truite bricoise, la Truite tamoutaise, la Truite Pleine fougeraise, la Truite du Beuvron, le Gardon de Pontorson*)

Partenaires financiers et/ou techniques

Appui technique voire financier de la FDPPMA 35

Agence de l'eau Loire-Bretagne

Conseil régional



Les fiches «Poissons migrateurs» visent à porter à connaissance, rendre compte et communiquer autour des enjeux liés aux poissons migrateurs pour leur appropriation au sein des territoires de SAGE. Dans le cadre du Plan Breton pour l'Eau, la préservation et la restauration des poissons migrateurs ainsi que la restauration de la continuité écologique constitueront des axes des futurs projets de territoires.

Le Plan de gestion des poissons migrateurs des cours d'eau bretons 2013-2017 (PLAGEPOMI), document cadre, définit les modalités de gestion et les orientations à prendre en faveur de la préservation et de la restauration des poissons migrateurs.

Dans ce contexte, sa mise en oeuvre pour la période 2015-2020 est menée au travers d'un document d'échelle régionale accompagné des fiches synthétiques par territoire de SAGE.

8 | L'articulation des enjeux locaux et régionaux est au coeur de ce projet.



ANNEXE - Synthèse des actions en faveur des poissons migrateurs amphihalins sur le territoire du SAGE Couesnon

Thème	Espèces concernées	Année(s) de réalisation	Cours d'eau	Intitulé	Maître(s) d'ouvrage	Code ROE	Document(s) à télécharger
Etude d'acquisition de connaissance							
	Anguille	2008	Bassin versant	Etat des lieux de la population d'Anguille	FDPPMA 35		Rapport 2008
	Saumon	2009	Couesnon	Analyse des facteurs influençant les phases critiques de la reproduction et de la croissance du saumon : Évaluation de la survie sous gravier et application de la méthode des "bâtonnets"	FDPPMA 35		Rapport 2009
	Saumon	2010	Couesnon	Analyse des facteurs influençant les phases critiques de la reproduction et de la croissance du saumon : Évaluation de la fonctionnalité des habitats pour la phase dulcicole du saumon atlantique	FDPPMA 35		Rapport 2010
	Saumon	2012	Couesnon	Estimation de l'évolution des habitats du Saumon atlantique (Salmo salar) sur le bassin du Couesnon et de la conformité de la cartographie des habitats réalisée en 1994	FDPPMA 35		Étude
	Saumon	2015	Couesnon	Cartographie des habitats piscicoles du Couesnon aval et estimation de la production en saumon atlantique (Salmo salar L.) sur le bassin du Couesnon	FDPPMA 35		Etude
	Tous migrateurs	2013	Couesnon	Etat de la fonctionnalité des passes à poissons	BGM		Rapport 2013
	Saumon Anguille	2015	Couesnon	Mortalité cumulée des saumons et des anguilles dans les turbines du bassin Loire-Bretagne	EPTB Vilaine ONEMA LOGRAMI		Rapport 2015
	Saumon	2015	Couesnon	Révision des TAC sur la période 2016-2017 dans le cadre du PLAGEPOMI des cours d'eau bretons - Bassin versant du Couesnon	BGM ONEMA		Fiche
Programme de soutien d'effectif							
	Saumon	2007-2010	Couesnon	Restauration de la population de saumons	FDPPMA35		-
Suivi de stocks							
	Anguille	2009-2015	Bassin versant	Indice d'abondance Anguille	FDPPMA 35		Rapport 2015
	Anguille	2014-2015	Couesnon	Réseau de suivi du recrutement en Bretagne - 2 stations	FDPPMA 35		Rapport 2015
	Saumon	2007-2010	Loisance	Suivi des migrations de saumons à la station du moulin du Vivier	FDPPMA 35		Rapport 2010
	Saumon	2007-2015	Bassin versant	Indice d'abondance de juvéniles de saumons	FDPPMA 35		Rapport 2015
	Lamproie	2008, 2010-2015	Bassin versant	Suivi de la reproduction des populations de lamproies marines	FDPPMA 35		Rapport 2014
Etude continuité							
	Tous migrateurs	2011	Loisance	Etude - Restauration de la continuité écologique sur le seuil du Moulin du Vivier (OG - LOYS_05) sur la Loisance (Couesnon)	FDPPMA 35	ROE 4732	Etude
	Tous migrateurs	2011	Couesnon Nançon	Etude - Restauration de la continuité écologique sur : Moulin aux Moines (COUE_16), de Mézières (COUE_20), du Houx (OG - COUE_21), du Pont (OG - COUE_22), de St Jean (OG - COUE_23), de Blot (OG - COUE_24), de Vendel (ou du Manoir) (COUE_25), de la Marche (COUE_28), de la pisciculture de Galaché (COUE_29) sur le Couesnon, du Moulin de la Motte (COUE_32) et du seuil de l'étang du bas Montbrault (ou moulin de Février) (COUE_33) sur la Motte d'Yné, du déversoir du moulin aux Pauvres (NANC_03) et du seuil jaugeur du Pont aux Anes (ou Moulin à Papier) (NANC_08) sur le Nançon	Syndicat du Haut-Couesnon	ROE 6 158 ROE 6 166 ROE 6 154 ROE 6 152 ROE 6 151 ROE 6 149 ROE 11 856 ROE 25 770 ROE 11 083 ROE 6 148 ROE 13 996 ROE 6 144 ROE 14 326	Etude continuité : état des lieux & diagnostic Etude continuité : avant-projets Phase 1 : fiches ouvrages Phase 2 : plans des scénarios Phase 3 : plans d'aménagement Plans Moulin du Houx Plans moulin de Blot Plans moulin de Vendel Plans moulin de la Marche Plans moulin de la Motte Plans moulin au Pauvres Plans seuil du Pont aux Anes Plan d'aménagement Galaché DIG Galaché - rapport DIG Galaché - annexes
	Tous migrateurs	2011	Loisance	Etude - Restauration de la continuité écologique sur le seuil du moulin de Champinel (OG - LOYS_15) et de la Châtellerie (OG - LOYS_10) sur la Loisance	Syndicat de la Loisance - Minette	ROE 6 113 ROE 6 897	Phase 1 : diagnostic Phase 2 : scénarii
	Tous migrateurs	2012	Couesnon	Etude - Restauration de la continuité écologique sur le seuil du moulin de l'Angle sur le Couesnon (effacement partiel) (OG - COUE_02)	FDPPMA 35	ROE 4 712	Dossier de déclaration de travaux
	Tous migrateurs	2013	Loisance Minette	Etude - Restauration de la continuité écologique sur les seuils du lavoir d'Antrain (OG - LOYS_02), des Landelles (LOYS_04), moulin Briand (OG - LOYS_09) et Moulin de la Motte (LOYS_18) sur la Loisance et seuils du Moulin Boismine (OG - MINT_03), moulin de la Sourde (OG-MINT_04), de la Servais (OG - MINT_05) et Moulin St Martin (Tiercent) (MINT_07), moulin Faucillon (MINT_08) et moulin Perret (MINT_09) sur la Minette	Syndicat de la Loisance - Minette	ROE 24 704 ROE 24 709 ROE 13 963 ROE 14 310 ROE 11 871 ROE 11 048 ROE 11 049 ROE 6 167 ROE 14 412 ROE 6 169 ROE 11 878 ROE 11 890 ROE 11 037	-
	Tous migrateurs	2013	Couesnon	Etude - Restauration de la continuité écologique sur les seuils du moulin de Quincampoix (OG - COUE_05), du moulin de Rimou (COUE_06), du moulin de la Mondrais (OG - COUE_08), du moulin de Guémain (COUE_11), Grands Moulins (COUE_12), Moulin d'Orange (COUE_14) et Pontavis (COUE_04) sur le Couesnon	Syndicat mixte du Couesnon aval	ROE 11 036 ROE 11 033 ROE 11 028 ROE 6 178	-
	Tous migrateurs	2013	Tronçon Chesnelais	Etude - Restauration de la continuité écologique sur les seuils du moulin de Roche Garé (OG - TRON-05) et du moulin de la Ville Collière (OG - CHES_01)	Syndicat mixte du Couesnon aval	ROE 11 925 ROE 25767	-
Travaux							
	Tous migrateurs	2007	Loisance	Passé à poissons - Restauration de la continuité écologique sur le seuil du Moulin Neuf (ou Tremblay) (LOYS_12) sur la Loisance (Passé à bassins)	FDPPMA 35	ROE 4 736	Fiche résumé
	Tous migrateurs	2012	Couesnon Nançon	Effacement/Abaissement - Restauration de la libre circulation sur le Moulin de la Marche (COUE_28) sur le Couesnon	Syndicat du Haut-Couesnon	ROE 25 770	Fiche résumé
	Tous migrateurs	2012	Couesnon Nançon	Rivière de contournement - Restauration de la libre circulation sur le déversoir du moulin aux Pauvres (NANC_03) sur le Nançon	Syndicat du Haut-Couesnon	ROE 6 144	Fiche résumé
	Tous migrateurs	2012	Couesnon	Effacement/Abaissement - Restauration de la continuité écologique sur le seuil du moulin de l'Angle sur le Couesnon (effacement partiel) (OG - COUE_02)	FDPPMA 35	ROE 4 712	Fiche résumé
	Tous migrateurs	2012	Couesnon	Effacement/Abaissement - Restauration de la continuité écologique sur les seuils du moulin Béliard (COUE_15) et du moulin du pont de Vieux Vy (COUE_13) sur le Couesnon	Syndicat du moyen Couesnon	ROE 11 032 ROE 11 867	Fiche résumé
	Tous migrateurs	2013	Couesnon	Effacement/Abaissement - Restauration de la continuité écologique sur le seuil du Moulin de la Motte sur la Motte d'Yné (Couesnon) (COUE_32)	Syndicat du Haut-Couesnon	ROE 6 148	Fiche résumé
	Tous migrateurs	2013	Couesnon	Passé à poissons (maîtrise d'œuvre et travaux) - Restauration de la continuité écologique sur le seuil de la station de pompage de la Roche (COUE_18) sur le Couesnon	SMPBR	ROE 6 162	-
	Tous migrateurs	2013	Couesnon	Effacement/Abaissement - Restauration de la continuité écologique sur les seuils du moulin Guémorin (OG - COUE_09) sur le Couesnon	Syndicat mixte du Couesnon aval	ROE 11 038	Fiche résumé
	Tous migrateurs	2013	Nançon	Effacement/Abaissement - Restauration de la continuité écologique sur la station de jaugeage du Pont aux Anes sur le Nançon	DREAL	ROE 14 326	-
	Tous migrateurs	2014	Couesnon	Effacement/Abaissement - Restauration de la continuité écologique sur les seuils du moulin de Blot et de Vendel sur le Couesnon	Syndicat du Haut-Couesnon	ROE 6 149	Fiche résumé
	Tous migrateurs	2014	Chesnelais	Effacement/Abaissement - Restauration de la continuité écologique sur le seuil du moulin de la Ville Collière (OG - CHES_01) sur le Couesnon	Syndicat mixte du Couesnon aval	ROE 25 767	-
	Tous migrateurs	2014	Couesnon	Passé à poissons (maîtrise d'œuvre et travaux) - Restauration de la continuité écologique au niveau de la pisciculture de Galaché sur le Couesnon	Syndicat du Haut-Couesnon	ROE 11 083	-

