

PLAGEPOMI 2024-2027 => Suivre l'état et la tendance des populations de poissons migrateurs sur les cours d'eau bretons : Suivre le recrutement de juvéniles de saumon

Programme Poissons migrateurs 2024-2027 => Suivre l'état et la tendance des populations de poissons migrateurs sur les cours d'eau bretons : Suivre le recrutement de juvéniles de saumon

OBJECTIFS

BASSIN PENZE

ANNEE 2024

Indice d'abondance pondéré **8,2**

par rapport à la moyenne régionale 2024 (11,4) **MAUVAISE**

Situation par rapport à la médiane du bassin **TRES MAUVAISE**

Tendance par rapport à la médiane du bassin sur 10 ans **EN FORTE BAISSSE**



2024 est la plus faible année de recrutement depuis le début du suivi.



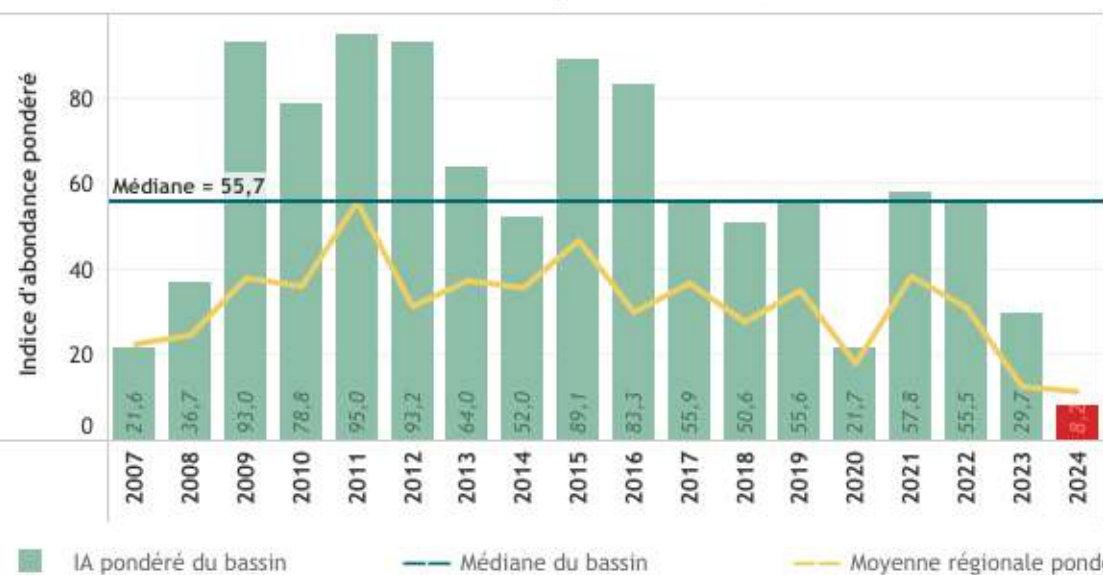
Conditions de pêche (hydrologie, matériel, ...) :

Débits plus importants qu'en 2023 mais compatibles avec la méthodologie

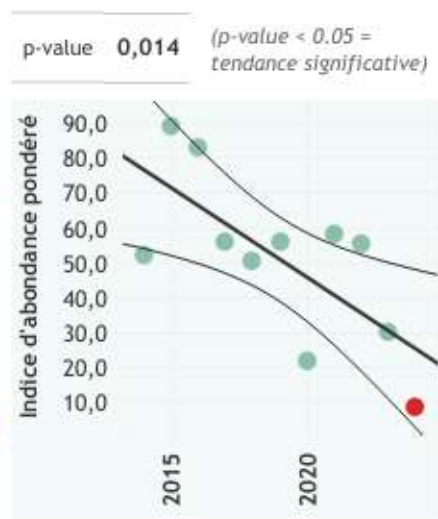
Chiffres clés du suivi en 2024

Indice d'abondance médian sur la période de suivi	55,7
Indice d'abondance médian sur les 10 dernières années	55,5
Production annuelle de juvéniles de saumon (0+)	3 917
% production régionale	2,8%
Production moyenne (0+) des 10 années précédentes	26 751
Surface de production totale estimée (m ²)	109 761
Surface de production suivie (m ²)	103 148
% de la surface production régionale	3,5%
Nombre stations IA sur le bassin depuis l'année	8 / 2007

Evolution des indices d'abondance pondérés de juvéniles de saumons



Tendance sur les 10 dernières années



L'indice pondéré s'effondre en 2024. Il est très largement inférieur à sa moyenne de suivi.

PLAGEPOMI 2024-2027 => Suivre l'état et la tendance des populations de poissons migrateurs sur les cours d'eau bretons : Suivre le recrutement de juvéniles de saumon

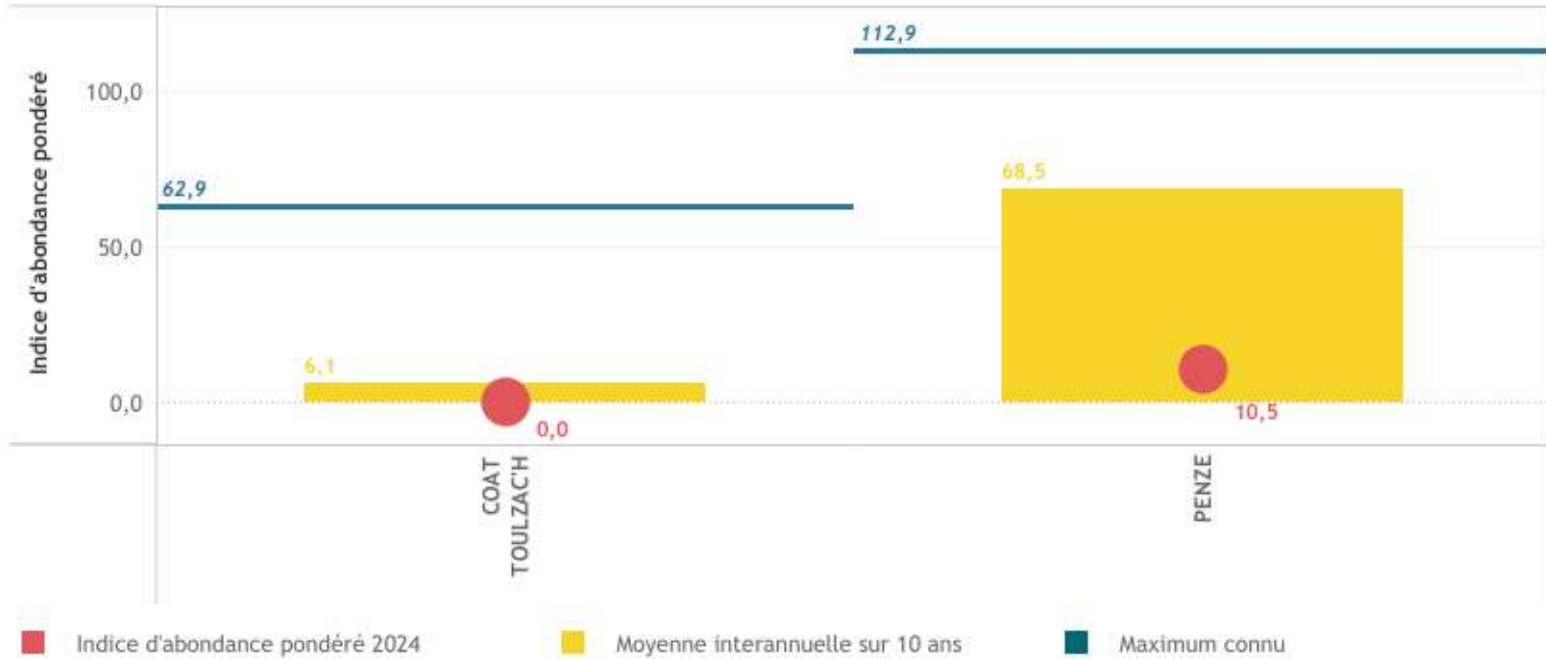
Programme Poissons migrateurs 2024-2027 => Suivre l'état et la tendance des populations de poissons migrateurs sur les cours d'eau bretons : Suivre le recrutement de juvéniles de saumon

OBJECTIFS

BASSIN **PENZE**

ANNEE **2024**

Répartition des indices d'abondance pondérés de juvéniles de saumons en 2024



Contribution des affluents ou tronçons en 2024



L'ensemble des stations de la Penzé est affecté par cette baisse brutale du recrutement. Le Coatouzach reste dans une situation de "non production".