

1^{ERS} OUVRAGES À LA MER ET IMPACT SUR LA CIRCULATION DES ANGUILLES EN BRETAGNE

GAËLLE LEPRÉVOST, BRETAGNE GRANDS MIGRATEURS

ETUDE MENÉE PAR CARTON APOLLINE DANS LE CADRE D'UN STAGE DE MASTER 1 ENCADRÉ PAR BGM EN COLLABORATION AVEC L'OFB



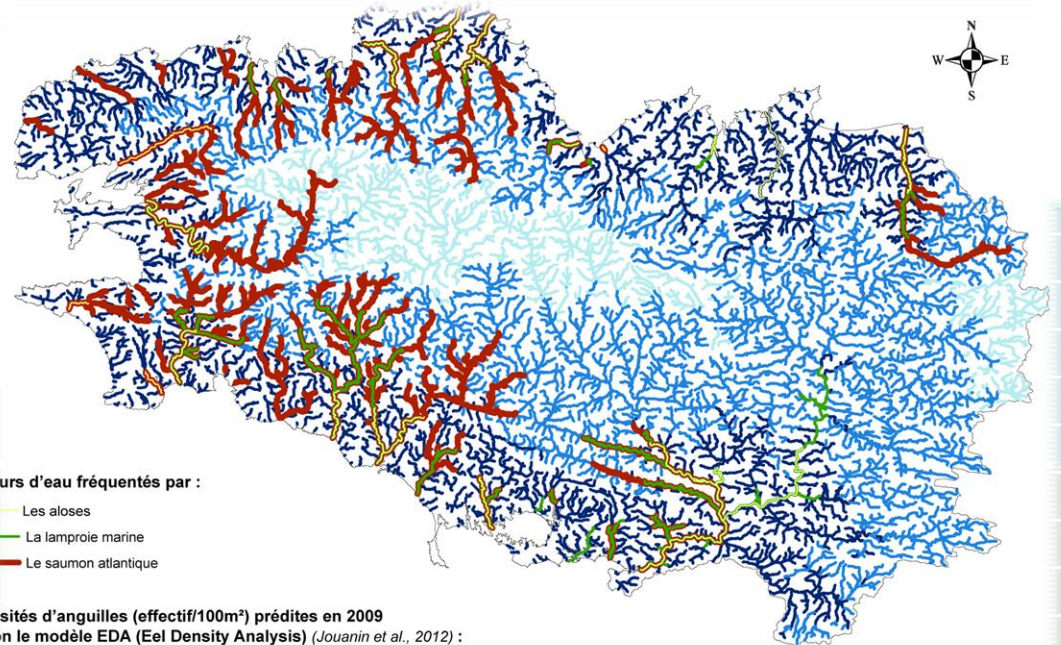
Etude menée avec le soutien financier de :



ROE129128 – Plage du Minou (29)

CONTEXTE

- Les **poissons migrateurs amphihalins**, des espèces à **l'interface entre la mer et la terre** pour répondre à leur cycle biologique
- **L'anguille européenne**, une espèce en **danger critique d'extinction** qu'il convient de restaurer qui affectionne les **milieux salés, saumâtre et doux**



Cours d'eau fréquentés par :

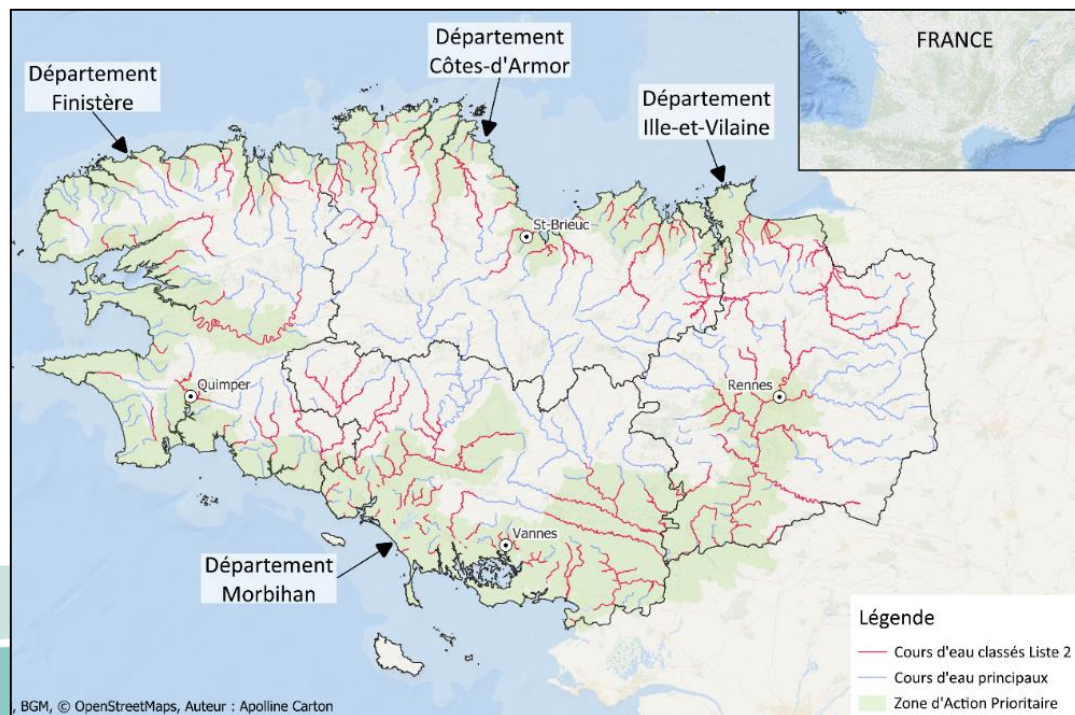
- Les aloses
- La lamproie marine
- Le saumon atlantique

Densités d'anguilles (effectif/100m²) prédites en 2009
selon le modèle EDA (Eel Density Analysis) (Jouanin et al., 2012) :

- 0 - 1
- 1 - 5

CONTEXTE

- Un **manque de connaissances** des **ouvrages à la mer** et de leur **franchissabilité** pour les poissons migrateurs notamment l'anguille
- Pourtant, des ouvrages de la Zone d'Action Prioritaire (**ZAP**) de l'anguille du Plan de Gestion Anguille (**PGA**)
- Une **action** du Plan de gestion des poissons migrateurs des cours d'eau bretons (**PLAGEPOMI) 2024-2027**



PRÉFET
DE LA RÉGION
BRETAGNE
*Liberté
Égalité
Fraternité*

Direction régionale de l'environnement,
de l'aménagement et du logement

PLAN DE GESTION DES
POISSONS MIGRATEURS
2024 - 2027

Février 2024

OBJECTIFS ET MOYENS

- **Inventorier** les ouvrages à la mer présents sur les côtières bretons
- **Evaluer leur franchissabilité** pour les espèces migratrices en particulier **l'anguille** afin d'identifier les ouvrages à la mer problématiques
- **Améliorer** les bases de données **ROE** et **BDOE**

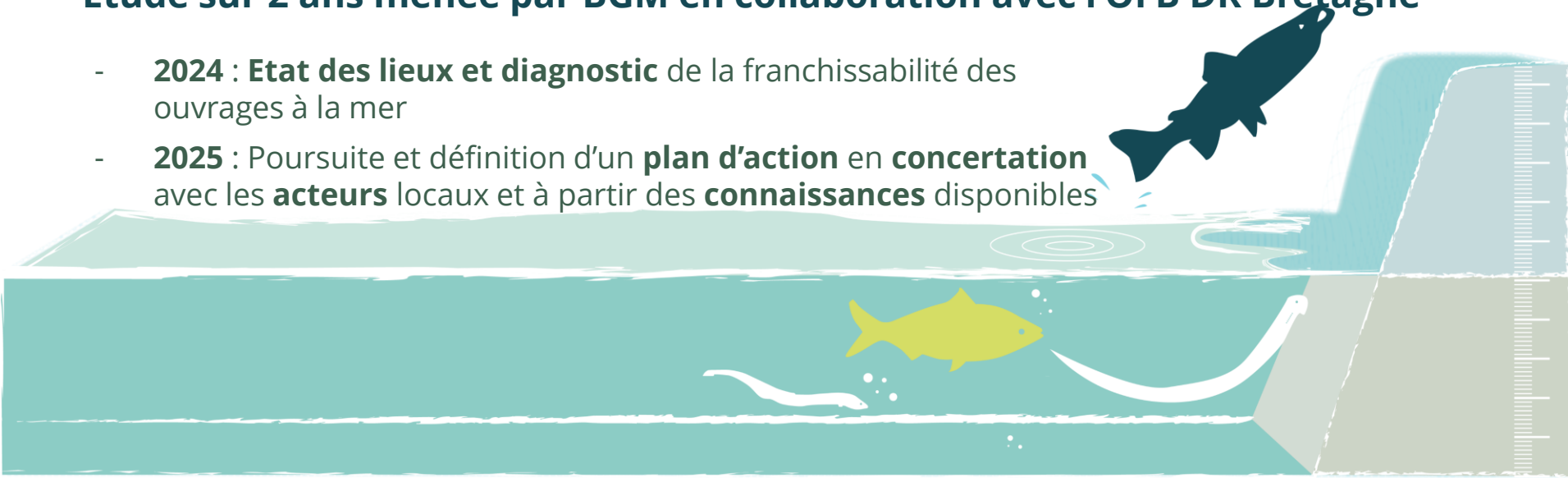


OFB
OFFICE FRANÇAIS
DE LA BIODIVERSITÉ



Référentiel des Obstacles à l'Écoulement et Informations sur la Continuité Écologique
Version : 5.5.19

- Proposer un **plan d'action**
- **Etude sur 2 ans menée par BGM en collaboration avec l'OFB DR Bretagne**
 - **2024 : Etat des lieux et diagnostic** de la franchissabilité des ouvrages à la mer
 - **2025 : Poursuite et définition d'un plan d'action en concertation** avec les **acteurs** locaux et à partir des **connaissances** disponibles

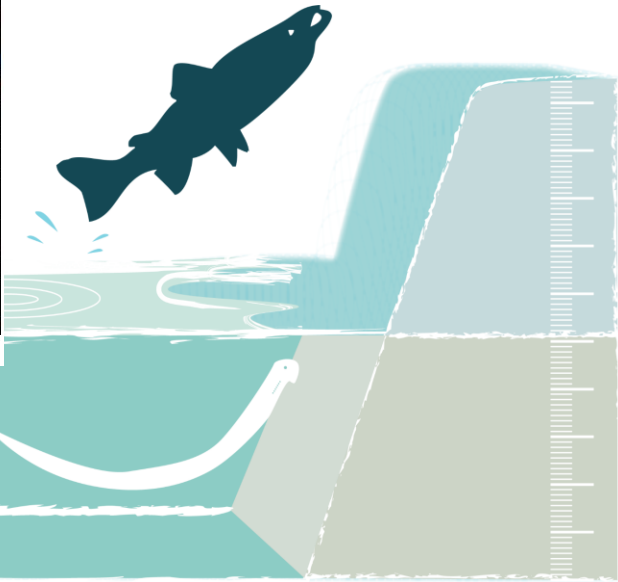
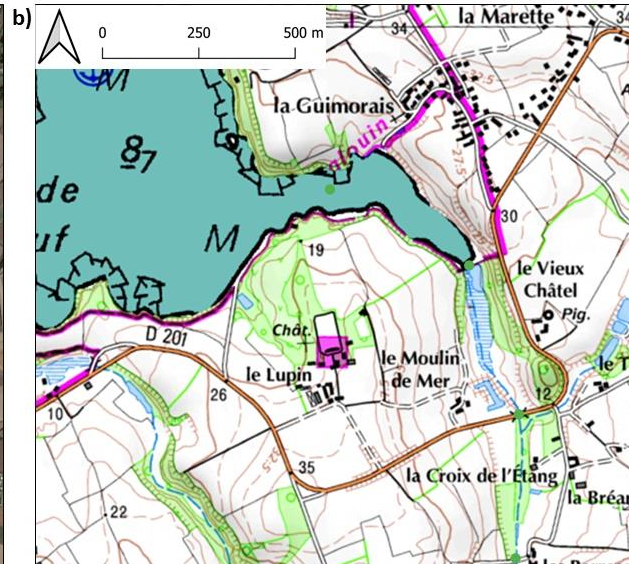


MÉTHODES

- Recensement des ouvrages à la mer à partir :
 - De **couches cartographiques** : Scan25, photo aériennes et imagerie satellite
 - Du Référentiel des Obstacles à l'Écoulement (**ROE**)



Sources : © OpenStreetMap, © SCAN25. Auteur : Apolline Carton



RÉSULTATS : QUELQUES EXEMPLES

Absence d'obstacle à l'écoulement (note expertise ANG = 0)

ROE128965 (C6) - Pont D19 sur l'Arguenon (22)



ROE129221 (F128) – Anse de Porz Bali (29)



ROE129126 (F42) - Plage d'Ilien (29)



RÉSULTATS : QUELQUES EXEMPLES

Obstacle où aucune action ne serait à prévoir
(note expertise ANG = 1 → Ouvrage sans difficulté de franchissement)

ROE11806 - Seuil
de l'ancienne
pisciculture du
Beauchet (35)



ROE129098 (F5) – Pont D76 sur le Corniou (29)



ROE129162 (F70bis) – Pont de la Mignonne sur la Mignonne (29)



RÉSULTATS : QUELQUES EXEMPLES

Seuil où une concertation locale serait à mener pour réaliser des aménagements *a priori* sans complexité technique pouvant faciliter la circulation de l'anguille

(note expertise ANG = 2 → Ouvrage franchissable avec risque d'impact ou 3 → Difficilement franchissable)

ROE129040 (C34 bis) - Kerkati sur le ruis
Le Bouillennou (22)



ROE129105 (F23) – Seuil de la D10
sur le ruis. du ar Rest (29)



ROE129023 (C45) - Buse de Rojo
Wenn (22)



RÉSULTATS : QUELQUES EXEMPLES

Seuil dont une étude serait nécessaire pour réaliser des aménagements (ouvrage complexe) (note expertise ANG = 4 → Très difficilement franchissable ou 5 → Totalement infranchissable)

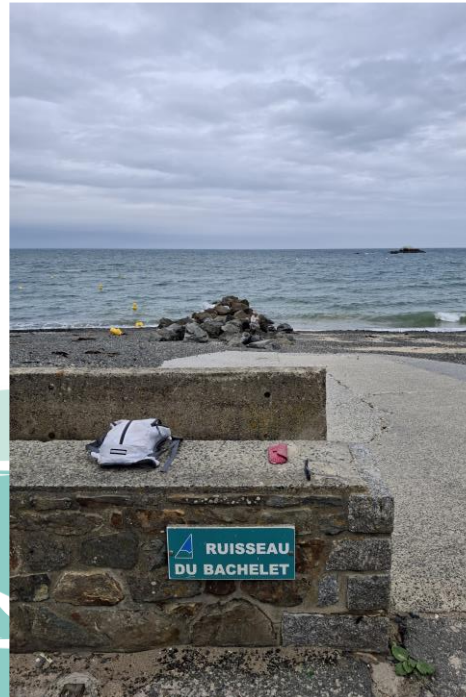
ROE128972 (C15) – Buse de la plage des Vallées (22)



ROE129128
Plage du Minou (29)



ROE128982 (C25) - Buse de la plage Martin sur le ruis. Du Bachelet (22)



ROE56461 - Ouvrage de connexion des marais de Launay (22)



RUISSEAU
DU BACHELET

RÉSULTATS : QUELQUES EXEMPLES

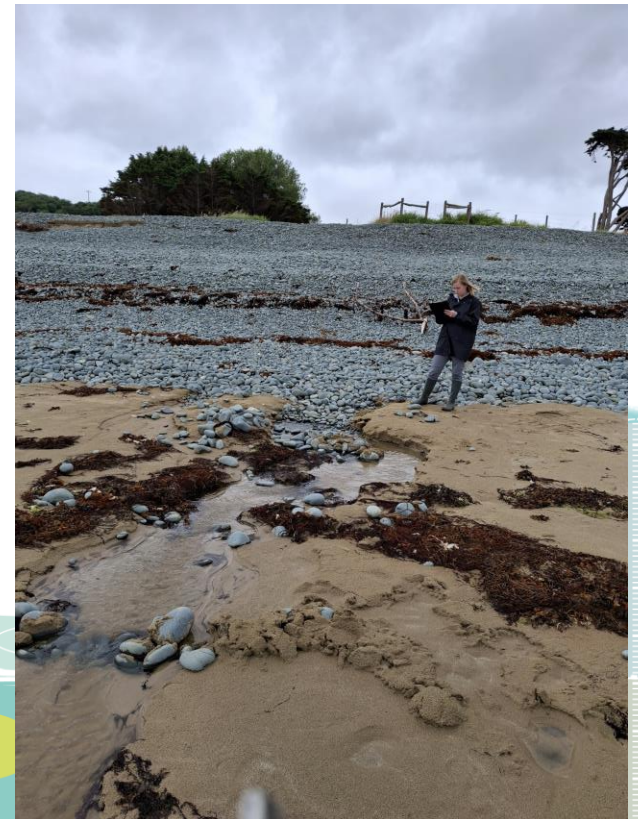
Seuil où aucune action ne serait à prévoir

(note expertise ANG = 4 ou 5 mais cordon de galet naturel)

ROE129182 - Cordon galet Gourinet (F93 bis) (29)

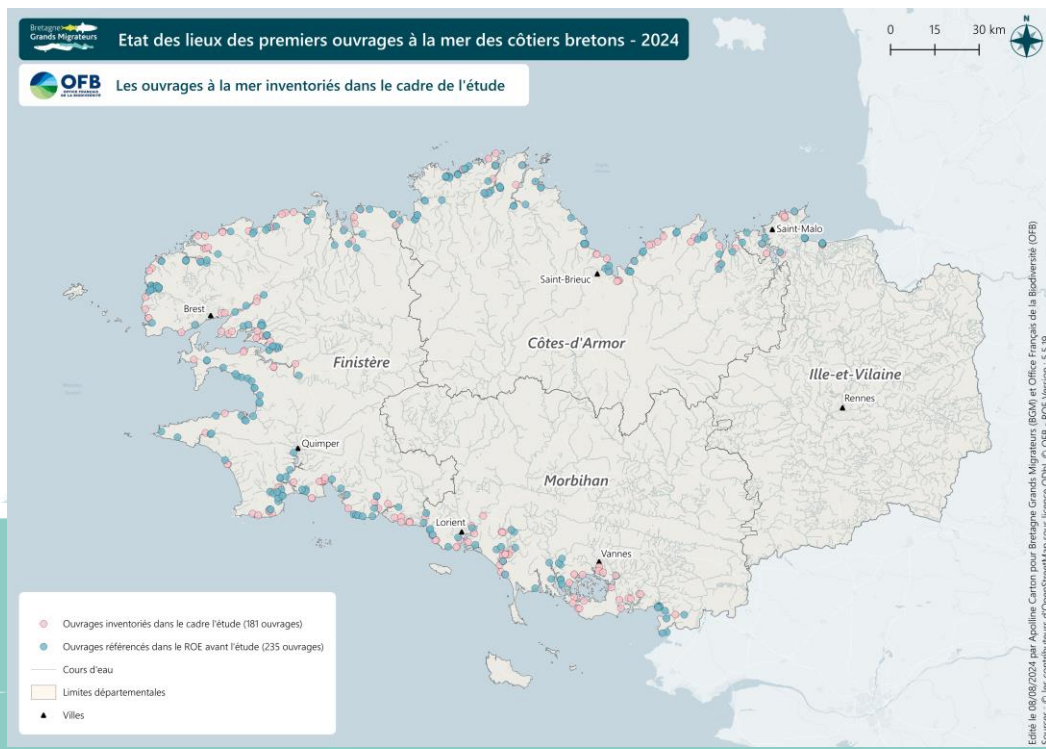


ROE128970 (C16) - Cordon de galets de la plage de la Ville Berneuf (22)

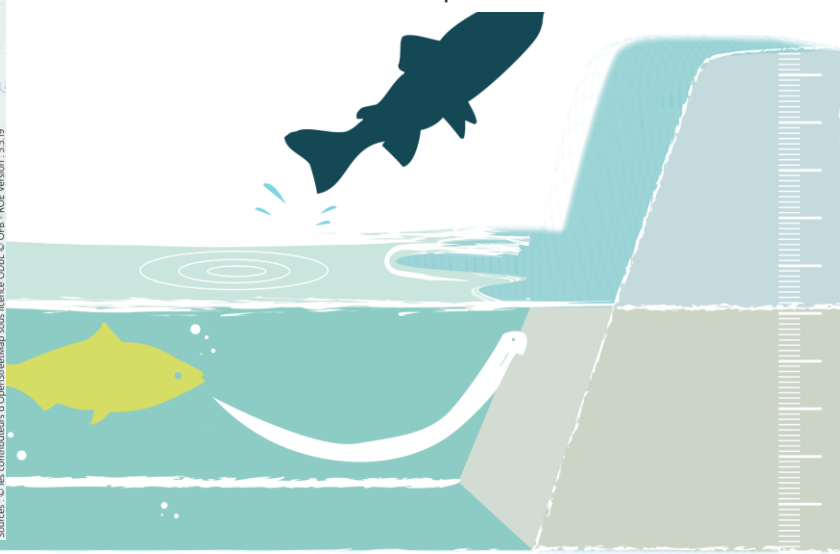
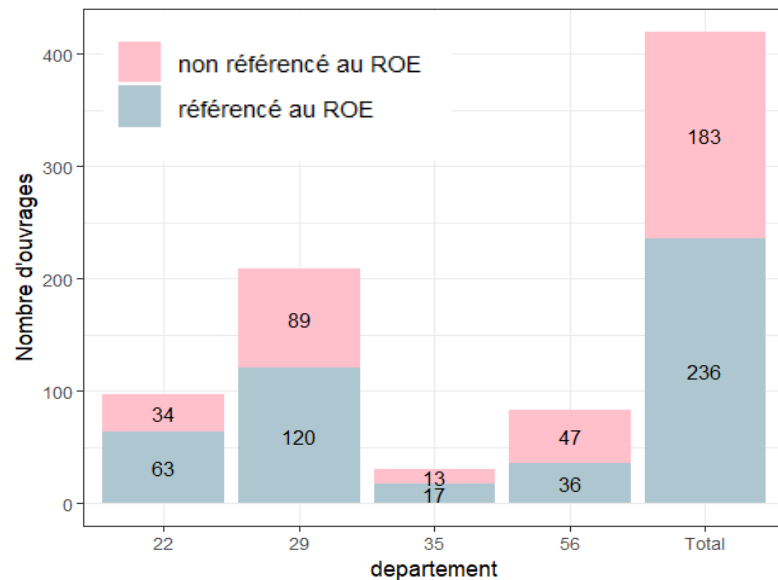


RÉSULTATS : ETAT DES LIEUX DES OUVRAGES À LA MER

- **419 ouvrages à la mer** sur le littoral breton
- **236 ouvrages** déjà **existants** dans le ROE où l'information a été complétée
- **183 nouveaux** ouvrages identifiés

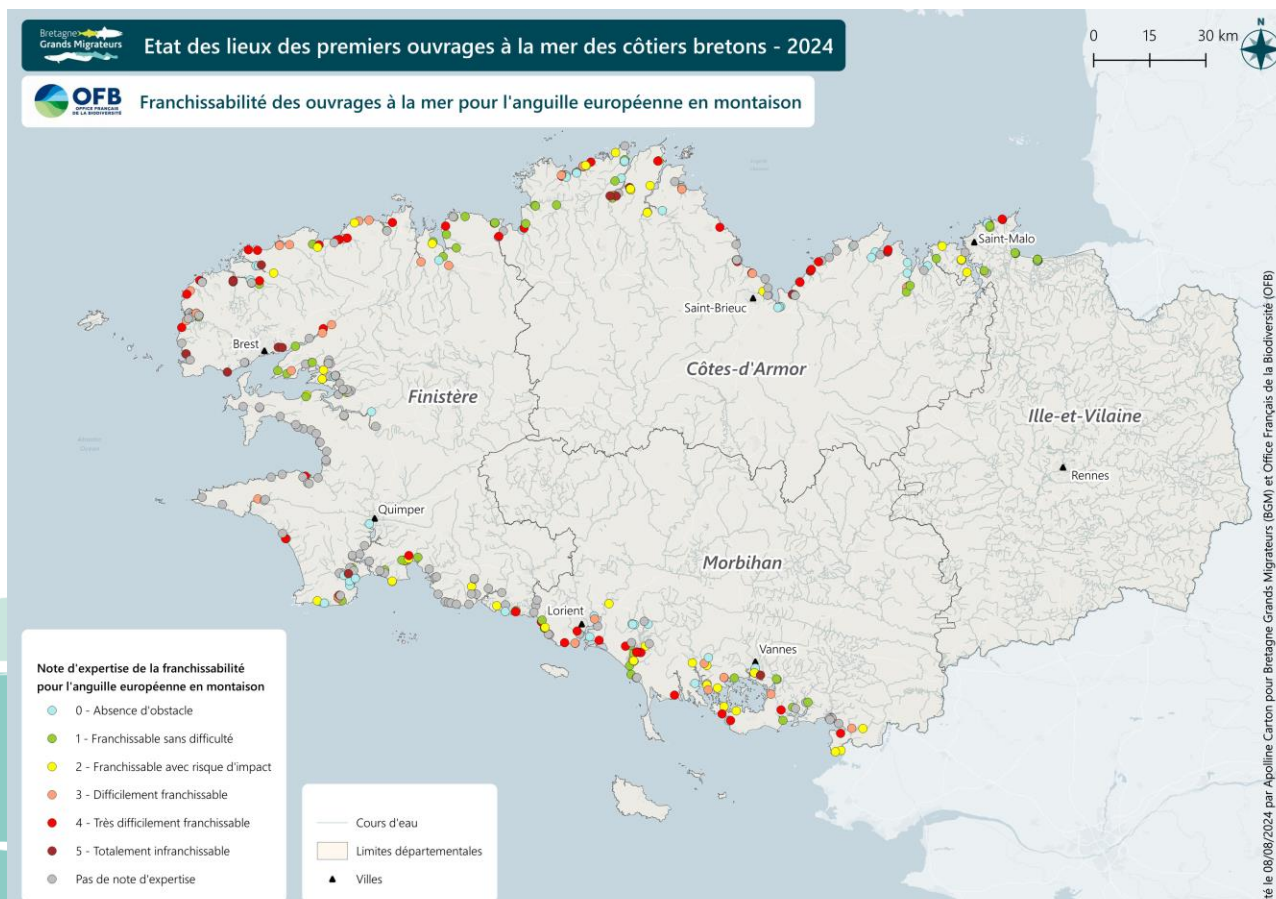
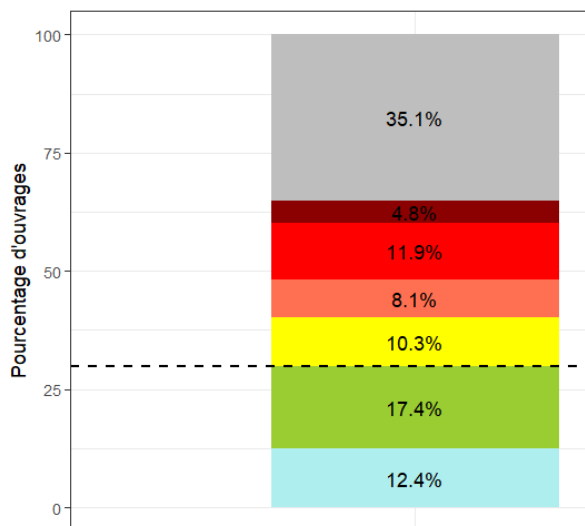


Inventaire des ouvrages à la mer



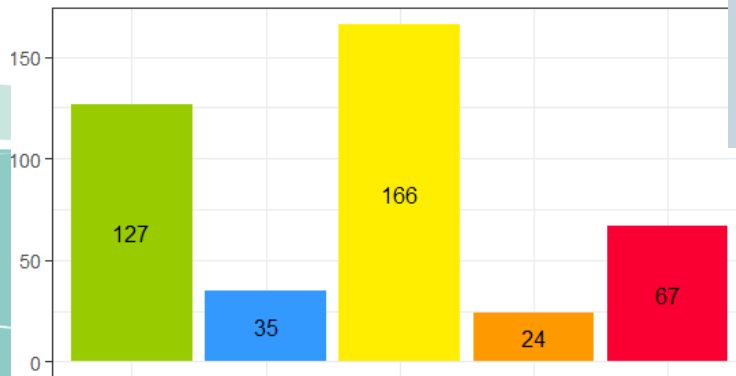
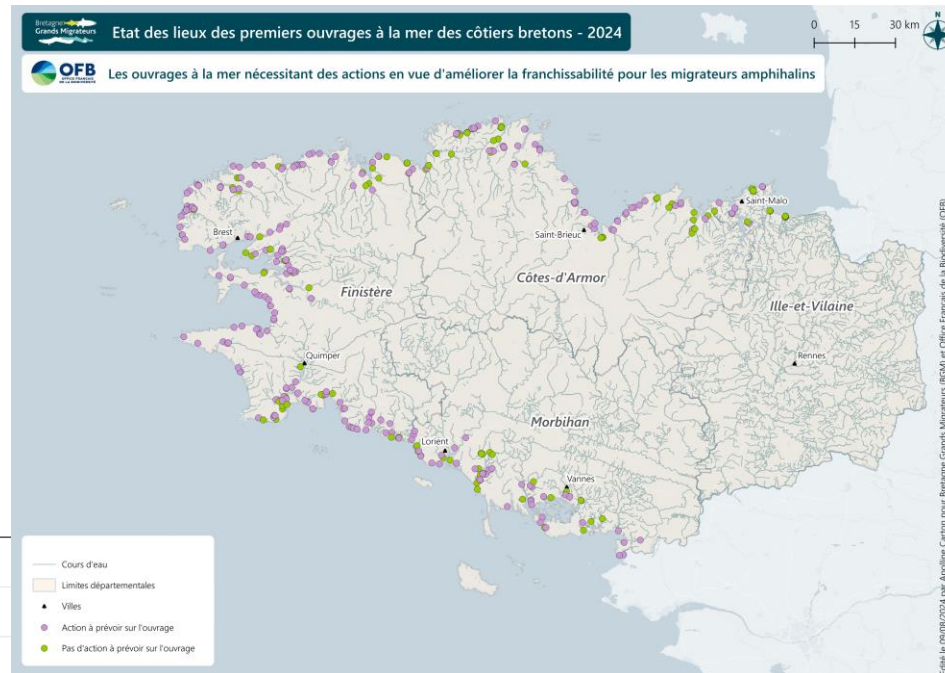
RÉSULTATS : FRANCHISSABILITÉ DES OUVRAGES À LA MER

- **419 ouvrages à la mer** sur le littoral breton
- **30 %** sont **franchissables** pour l'anguille (note d'expertise 0 et 1)



RÉSULTATS : PLAN D' ACTIONS

- **30 % (127)** ouvrages ne nécessitent **pas d'action** à prévoir du fait qu'ils sont considérés franchissables pour l'anguille
- **70 % (292)** nécessitent la mise en œuvre d'**actions** pour améliorer la franchissabilité pour l'anguille :
 - **35** ouvrages nécessitent une **expertise** (problème d'accès)
 - **166** ouvrages nécessitent des **informations complémentaires**
 - **24** ouvrages nécessitent de lancer une **concertation** avec les **acteurs** locaux pour définir les aménagements à prévoir
 - **67** ouvrages nécessitent d'une **étude spécifique**

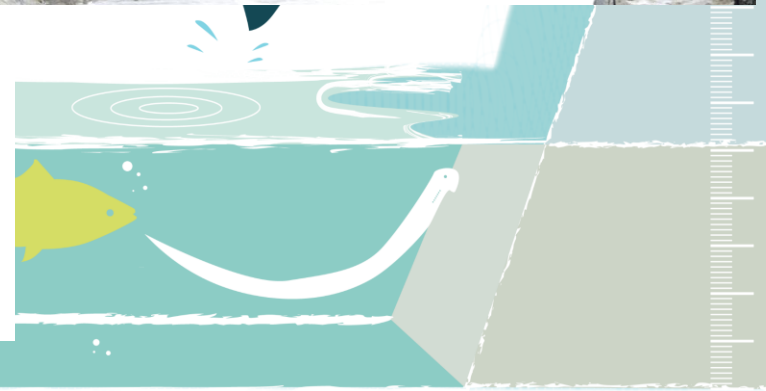
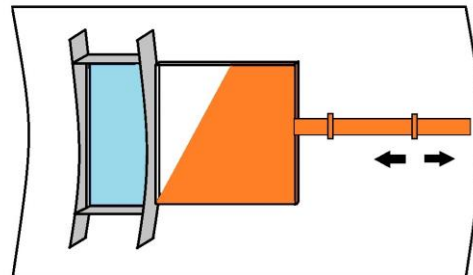


- Pas d'action à prévoir
- Réaliser une expertise
- Besoin d'informations complémentaires
- Besoin de concertation locale en vue de réaliser des aménagements sans complexité technique apparente
- Besoin d'études en vue de réaliser des aménagements avec une complexité technique

Exemples d'aménagements

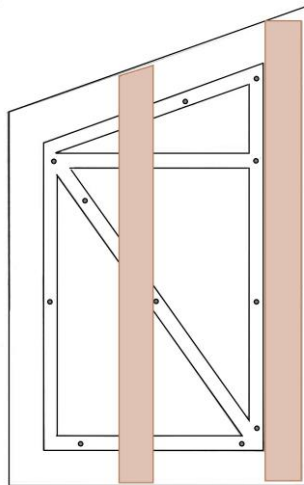


Vantelles sur l'ouvrage du Canal des allemands (35)



Exemples d'aménagements

Aménagements sur les portes à flot du
Guyoult (35)



Exemples d'aménagements

Aménagements sur l'ouvrage de
Kerescant sur la rivière de Plobanalec (29)

Après



Avant



Exemples d'aménagements



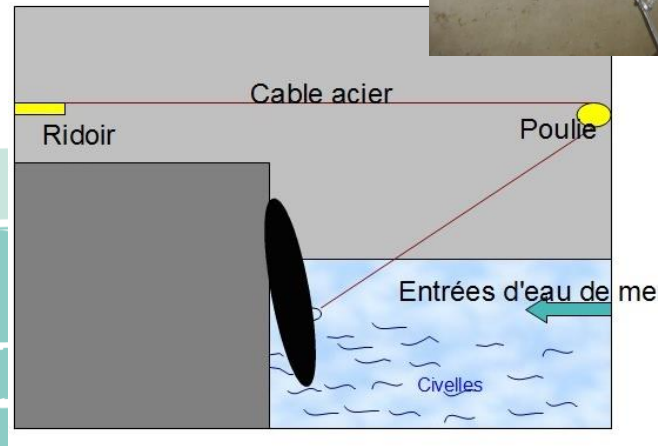
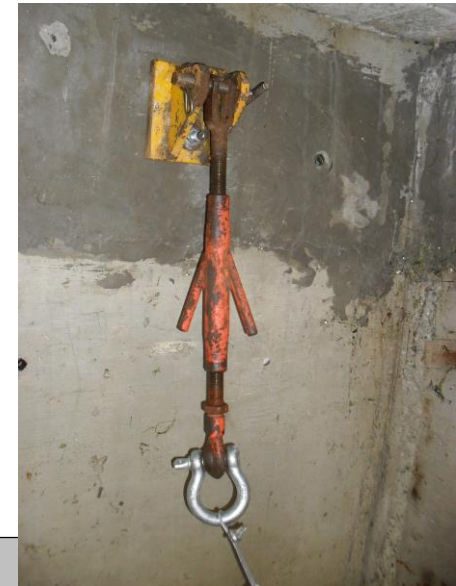
Aménagements sur l'ouvrage de
Lessunus sur la Virgule (29)

**Remplacement d'une buse bouchée par le cordon
de galet par un pont cadre**



Exemples d'aménagements

Aménagements sur l'ouvrage de Penmarc'h sur la rivière de Penmarc'h (29)



Exemples d'aménagements

Aménagements sur l'ouvrage de St Alour
sur le Ster (29)

Après



Avant



PERSPECTIVES

- Visiter les ouvrages à la mer du Finistère référencés dans le ROE qui ne disposent pas de note d'expertise
- Préciser l'expertise à partir des connaissances disponibles auprès des acteurs locaux et des données de pêche scientifique à l'électricité
- Priorisation des actions selon la surface colonisable en amont des ouvrages (anguille) et autres critères à définir

→ Poursuite de l'étude en 2025



MERCI DE VOTRE ATTENTION !

Contacts :



OFB
OFFICE FRANÇAIS
DE LA BIODIVERSITÉ

OFB DR Bretagne : Marie-Andrée ARAGO

marie-andree.arago@ofb.gouv.fr



BGM : Gaëlle Leprévost

gaelle.leprevost@observatoire-poissons-migrateurs-bretagne.fr

Etude menée avec le soutien financier de :

