

RÉGLEMENTATION ET BILAN DE LA MISE EN CONFORMITÉ DES OBSTACLES EN BRETAGNE

MAGALI DESSAINT, DREAL BRETAGNE
JOHANN LESCOAT, DDTM 29



LES ENJEUX ET LE CADRE RÉGLEMENTAIRE DE LA RESTAURATION DE LA CONTINUITÉ ÉCOLOGIQUE (RCE) DES COURS D'EAU

- Cadre réglementaire général

- Niveau européen :

- ➔ Directive cadre sur l'eau (DCE 2000)
- ➔ Règlement européen anguille (2007)



- Niveau national :

- ➔ Loi sur l'eau et les milieux aquatiques (2006)
- ➔ Plan d'action pour la restauration de la continuité écologique (PARCE 2010 et PAPANCE en 2018)
- ➔ Plan de gestion anguille (2010)
- ➔ Arrêtés de classement des cours d'eau (2012 pour le bassin Loire Bretagne)

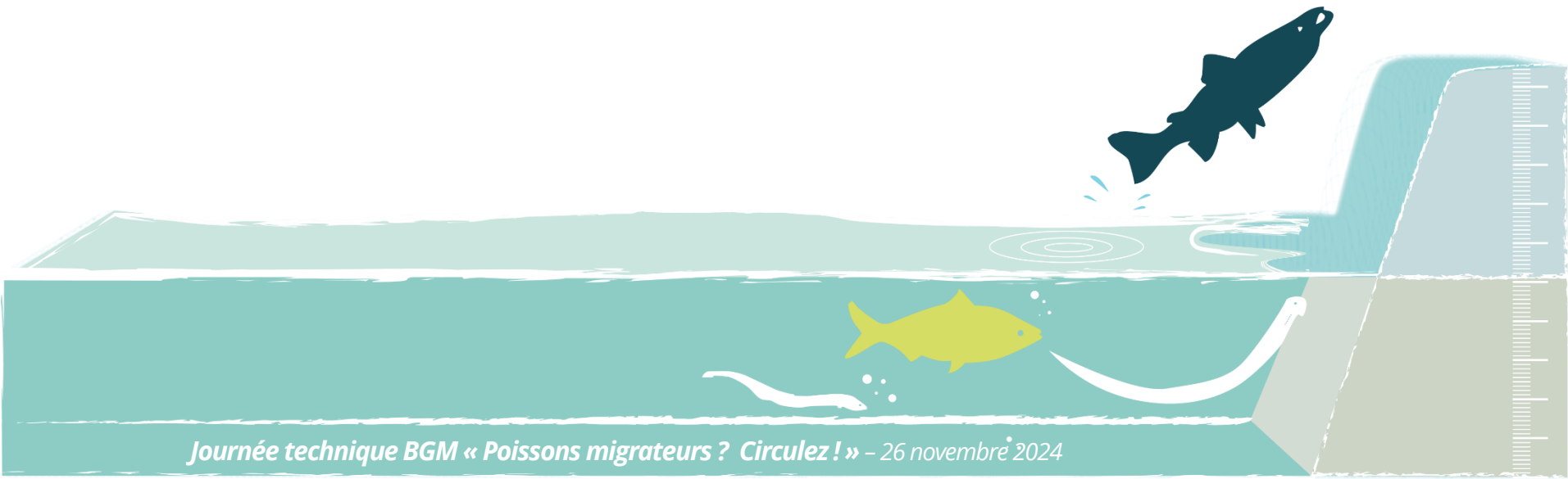


- Niveau Bassin Loire Bretagne :

- ➔ Orientations 1 et 9 du SDAGE



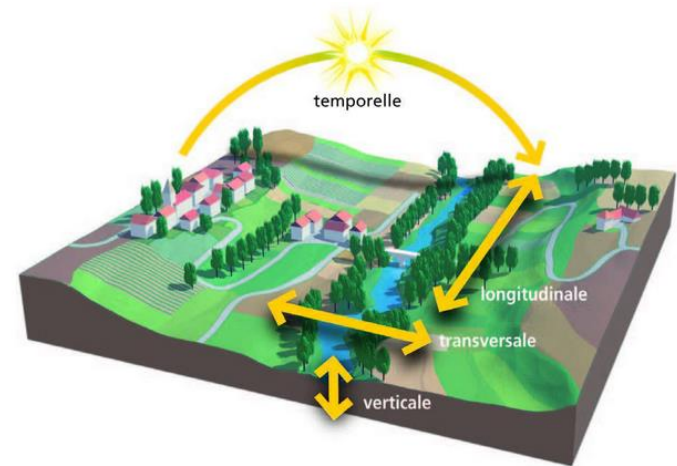
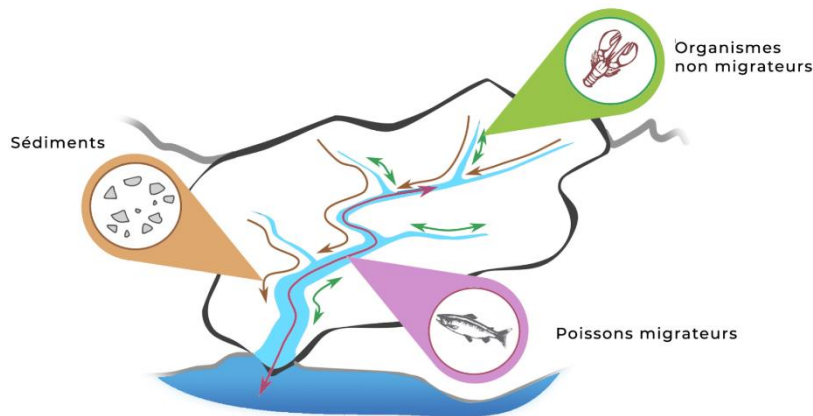
LES PRINCIPALES NOTIONS INTRODUITES PAR LE CADRE RÉGLEMENTAIRE



LES PRINCIPALES NOTIONS INTRODUITES PAR LE CADRE RÉGLEMENTAIRE

- Notion de « Continuité écologique »

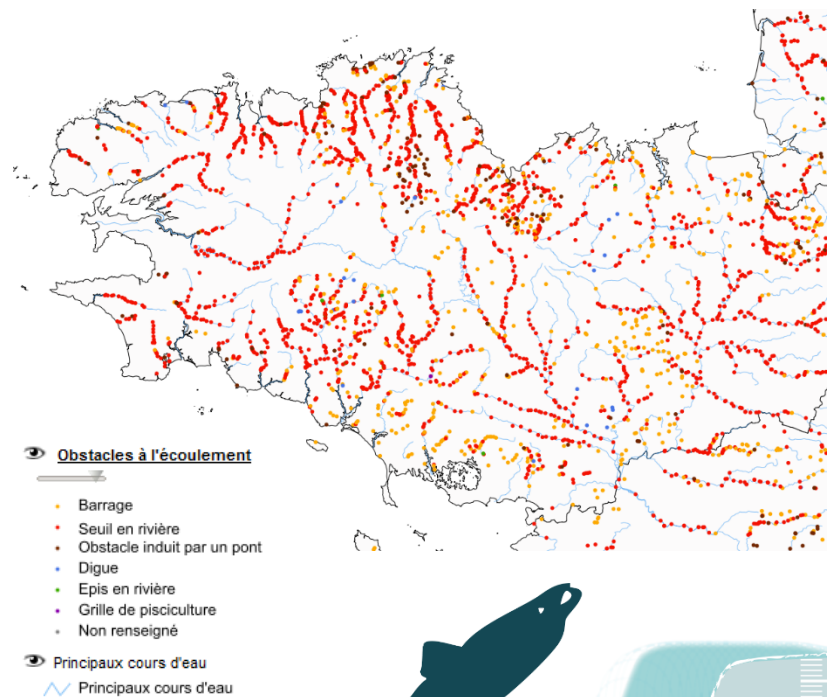
- **Introduite en 2000 avec la Directive cadre sur l'eau**, et traduite en droit français dans la « LEMA » de décembre 2006 (Loi sur l'eau et les milieux aquatiques)
- **Continuité écologique** = Libre circulation des organismes vivants + le transit des sédiments + bon fonctionnement réservoirs de biodiversité
- **Objectif de la RCE** : Restaurer l'ensemble des fonctionnalités d'un cours d'eau (longitudinale, latérale)



LES PRINCIPALES NOTIONS INTRODUITES PAR LE CADRE RÉGLEMENTAIRE

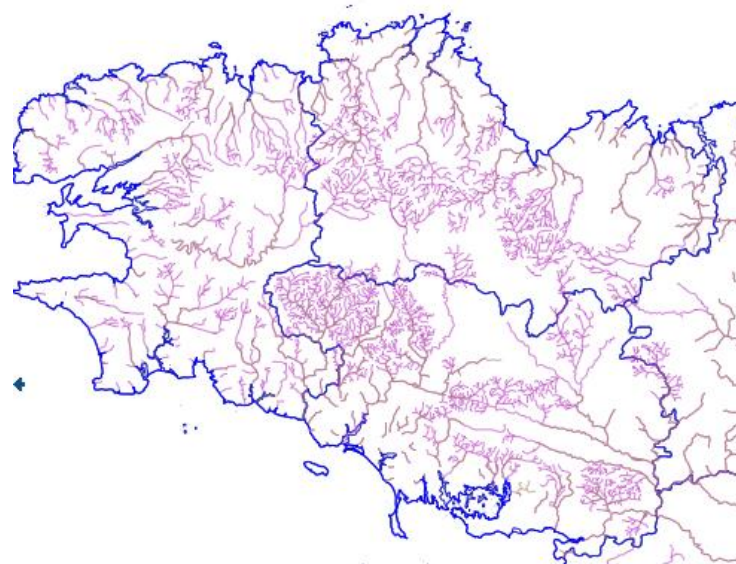
- **Notion d'obstacle à la continuité écologique**
 - **Notion définie à l'art. R214.109** du Code de l'environnement
 - **Existence d'un référentiel national des obstacles à l'écoulement ou ROE** (base de données des ouvrages avec leur localisation et un code national unique)

1693 ouvrages recensés sur les cours d'eau en liste 2 en Bretagne (données au 31/12/2023) **dont 211 ouvrages inscrits comme prioritaires** au SDAGE Loire Bretagne 2022- 2027



LES PRINCIPALES NOTIONS INTRODUITES PAR LE CADRE RÉGLEMENTAIRE

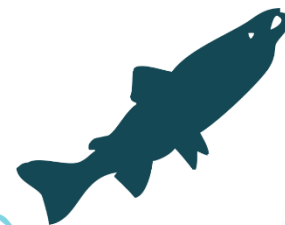
- **Notion de classement des cours d'eau**
 - **Obligations liées aux classements des cours d'eau (art. L.214-17 du CE) :**
 - ➔ **Liste 1 (préservation) :** Interdiction de création de nouveaux obstacles
 - ➔ **Liste 2 (restauration) :** Obligation de mise en conformité des ouvrages formant obstacle



Arrêté de classement des cours d'eau pour le bassin Loire-Bretagne **signé le 10/07/2012**, avec :

- 9642 kms de linéaire classés en liste 1
- 2834 kms de linéaire classés en liste 2

Lien vers la cartographie interactive des cours d'eau : [ICI](#)



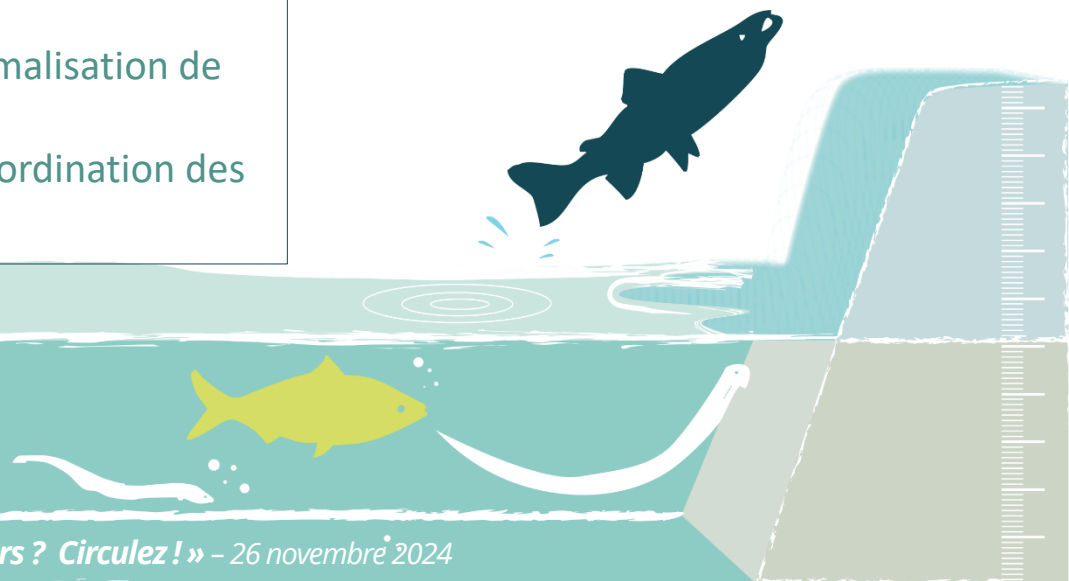
LES PRINCIPALES NOTIONS INTRODUITES PAR LE CADRE RÉGLEMENTAIRE

- Notion d'enjeux croisés

- **Enjeu environnemental** : Restauration de la continuité écologique
- **Le carrefour d'autres enjeux** :
 - ➔ **Conservation/préservation du patrimoine culturel, paysager et archéologique**
 - ➔ **Énergies renouvelables (hydroélectricité)**
 - ➔ **Pratiques sportives et de loisirs**
 - ➔ **Production aquacole**
 - ➔ **Production d'eau potable**

Le PAPANCE en 2019 :

- **Note technique du 30/04/2019** (formalisation de sa mise en oeuvre)
- **Note de cadrage du 03/11/2022** (coordination des services de l'État)



LES PRINCIPALES NOTIONS INTRODUITES PAR LE CADRE RÉGLEMENTAIRE

- **Note de cadrage du 03/11/2022 relative à l'articulation des services de l'État**
 - **Livrable attendu** : Production d'une **cartographie croisée des enjeux** « RCE/Patrimoine/Activités sportives et de loisirs » pour les ouvrages prioritaires
 - **Objectif** : identifier les ouvrages nécessitant ou non une concertation inter-services

En Bretagne en 2023/2024 :

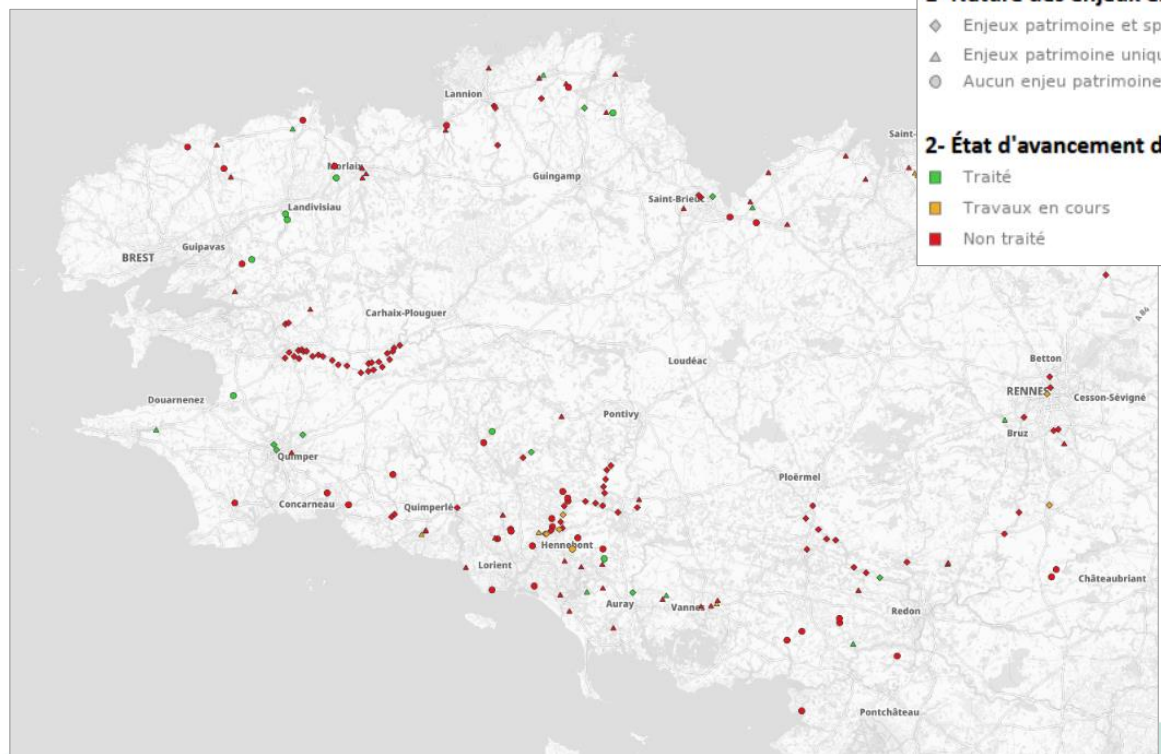
- Organisation de **groupes de travail avec la DRAC**
- **Collectes des données « Patrimoine » et « Activités sportives et de loisirs »** auprès de la DRAC et de la DRAJES
- **Production d'une cartographie croisée des enjeux**



LES PRINCIPALES NOTIONS INTRODUITES PAR LE CADRE RÉGLEMENTAIRE

- Cartographie croisée des enjeux de la restauration écologique

- Lien cartographie interactive : [ICI](#)

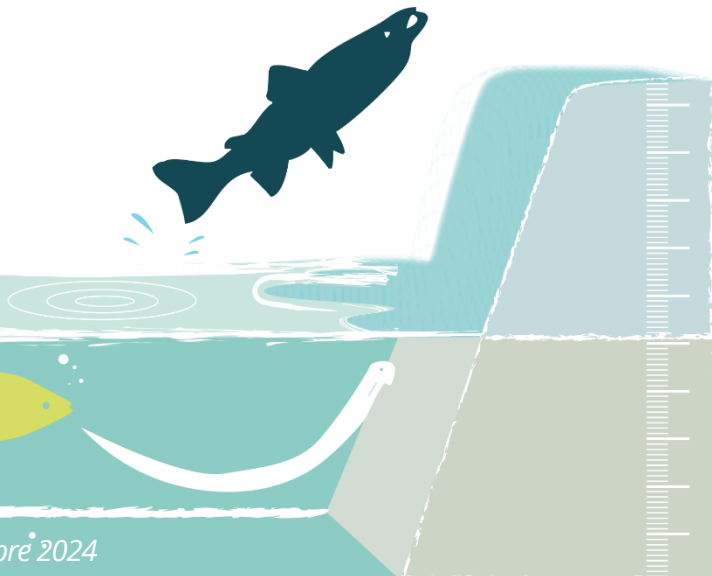


1- Nature des enjeux en présence (en plus des enjeux environnementaux liés à la RCE)

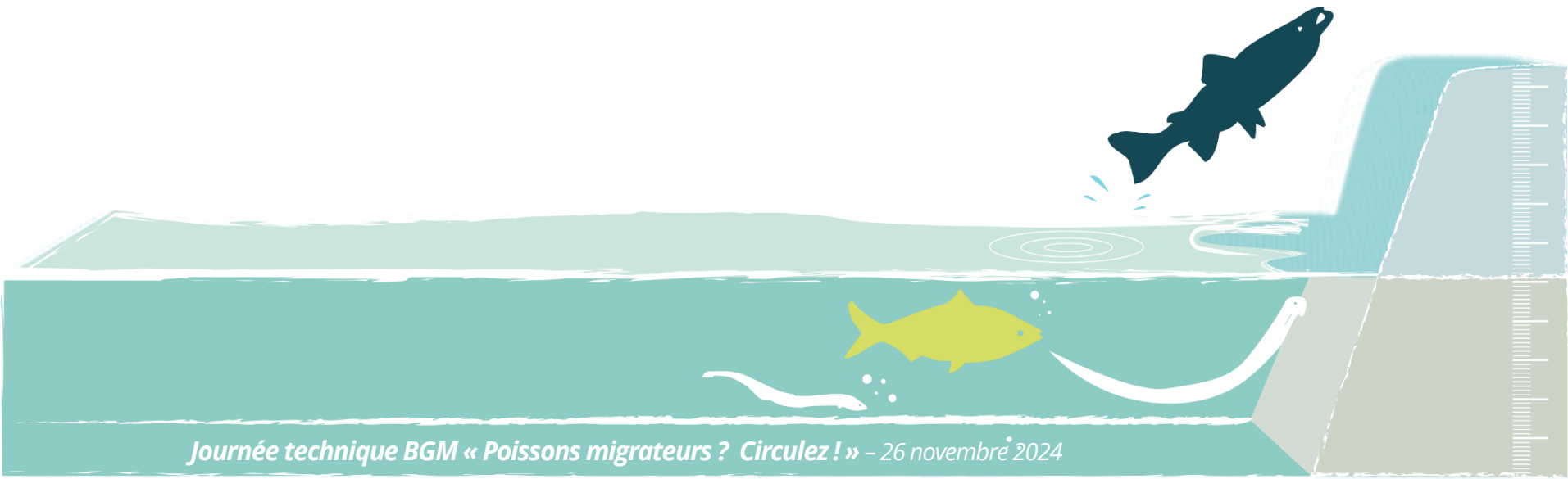
- ◆ Enjeux patrimoine et sport
- ▲ Enjeux patrimoine uniquement
- Aucun enjeu patrimoine ou sport

2- État d'avancement de la mise en conformité des ouvrages au titre de la RCE

- Traité
- Travaux en cours
- Non traité



FOCUS SUR DES DISPOSITIONS RÉGLEMENTAIRES PARTICULIÈRES



FOCUS SUR DES DISPOSITIONS RÉGLEMENTAIRES PARTICULIÈRES

- Cadre réglementaire – Niveau européen

- Règlement européen de 2007 :

- ➔ Mesures de reconstitution du stock d'anguilles européennes ;
- ➔ Plan de gestion Anguille français mis en œuvre depuis 2010 décliné à l'échelle de la Bretagne ;
- ➔ ZAP anguille a été définie => ouvrages estuariens (et situés dans cette ZAP) franchissables pour les civelles.

Exemple : lors des derniers classements de systèmes d'endiguement, il est prescrit systématiquement la prise en compte de la continuité pour les civelles au droit des ouvrages estuariens (clapets à marée équipés de fentes, cales, etc...)



FOCUS SUR DES DISPOSITIONS RÉGLEMENTAIRES PARTICULIÈRES

- Cadre réglementaire – Niveau national

↳ Focus sur le classement des cours d'eau en liste 2

- Loi climat et résilience du 22 août 2021 a modifié l'art L.214-17 :

- ➔ pas de remise en cause d'un usage hydroélectrique actuel ou potentiel
- ➔ moulins : les solutions de restauration limitées à l'entretien, la gestion et l'équipement

(l'arasement ne pouvant être une solution retenue au titre de ce classement en liste 2)

- **Précisions :**

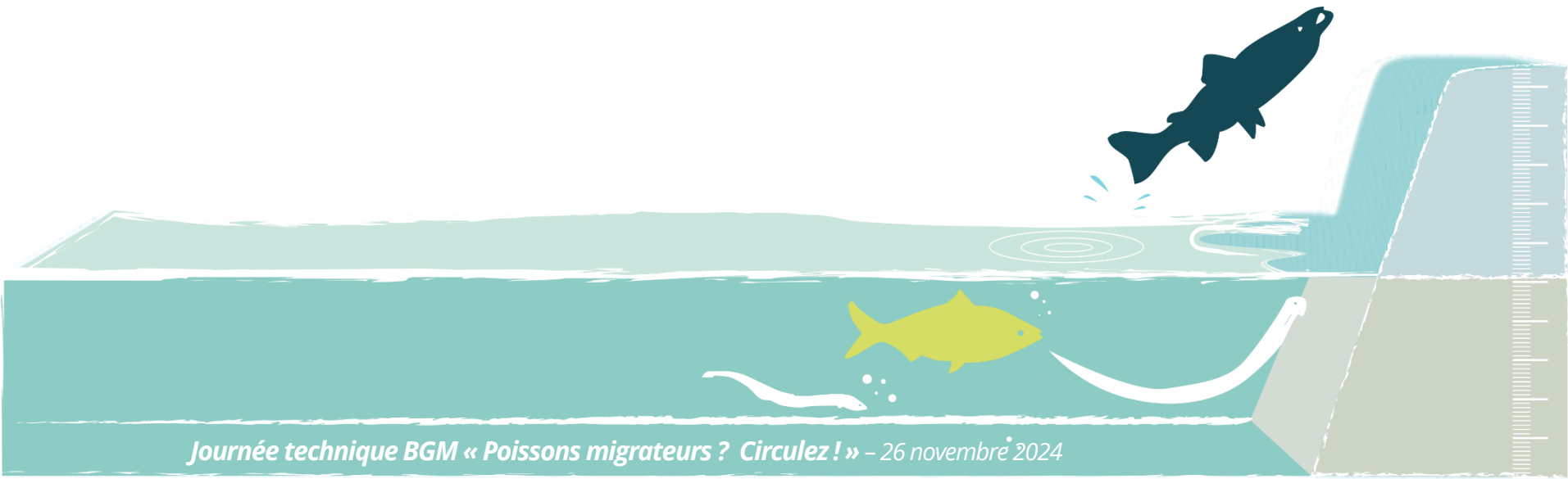
- ➔ l'arasement total peut toujours être prescrit pour d'autres motifs (inondation)
- ➔ l'arasement total reste possible si le propriétaire souhaite abandonner son ouvrage (charges en entretien par exemple) (art L.181-23 du CE)

Arrêt du Conseil d'État du 28/07/2022 : Abrogation de l'art L214-18-1 (03/2023) qui exonérait les moulins, équipés pour produire de l'électricité, d'obligation de restauration de la continuité au titre de l'art L214-17 (exonération contraire aux objectifs fixés par les textes européens)



FOCUS SUR DES DISPOSITIONS RÉGLEMENTAIRES PARTICULIÈRES

- **Dispositions du code de l'environnement à connaître**
 - **L214-18** => débit « réservé » + Ouvrages de dévalaison (turbine ou prise d'eau ichtyocompatible - exemples : grilles fines, exutoire dévalaison) – Voir prescriptions générales de l'arrêté 11/09/2015 - rubrique 3110 nomenclature)
 - **L211-1** => définit les intérêts à protéger pour une gestion équilibrée et durable de la ressource en eau (ZH, qualité d'eau, continuité écologique, sécurité, ...)
 - **R214-18-1** => tout projet de remise en eau d'un moulin : porter à connaissance au Préfet (droit d'eau, description projet, mesures pour la continuité écologique, etc...) - établissement d'un règlement d'eau



FOCUS SUR DES DISPOSITIONS RÉGLEMENTAIRES PARTICULIÈRES

- Cadre réglementaire – Niveau Bassin Loire Bretagne

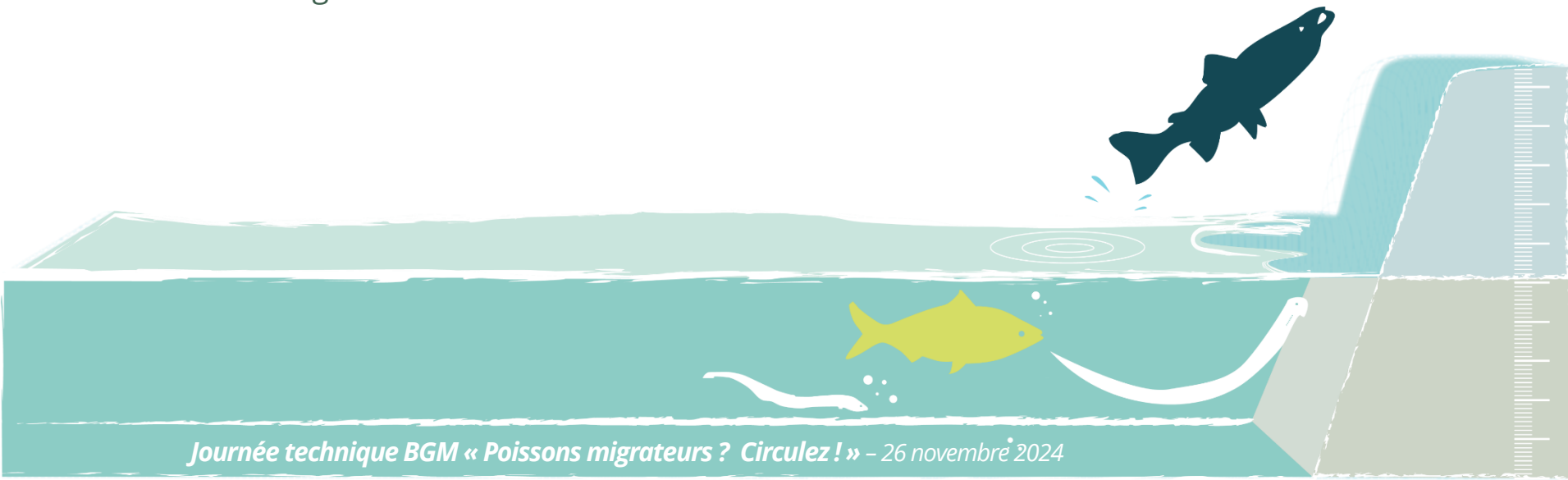
↳ SDAGE Loire Bretagne 2022-2027 :

- Disposition 1D : Assurer la continuité longitudinale des cours d'eau :

- ➔ Disposition 1D-2 : Restauration de la continuité en priorité sur les cours d'eau classés, cours d'eau en ZAP Anguille et les masses d'eau en risque de non atteinte du bon état

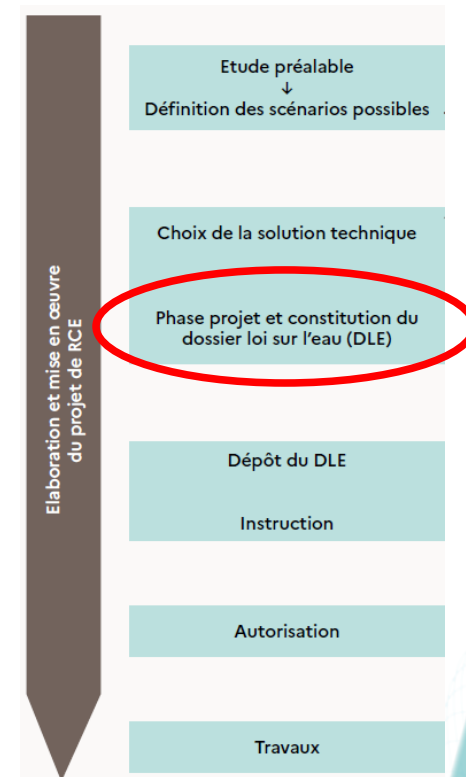
- Disposition 9A : Restaurer le fonctionnement des circuits de migration :

- ➔ Disposition 9A-3 : limiter l'impact des ouvrages en zone d'action prioritaire pour les anguilles

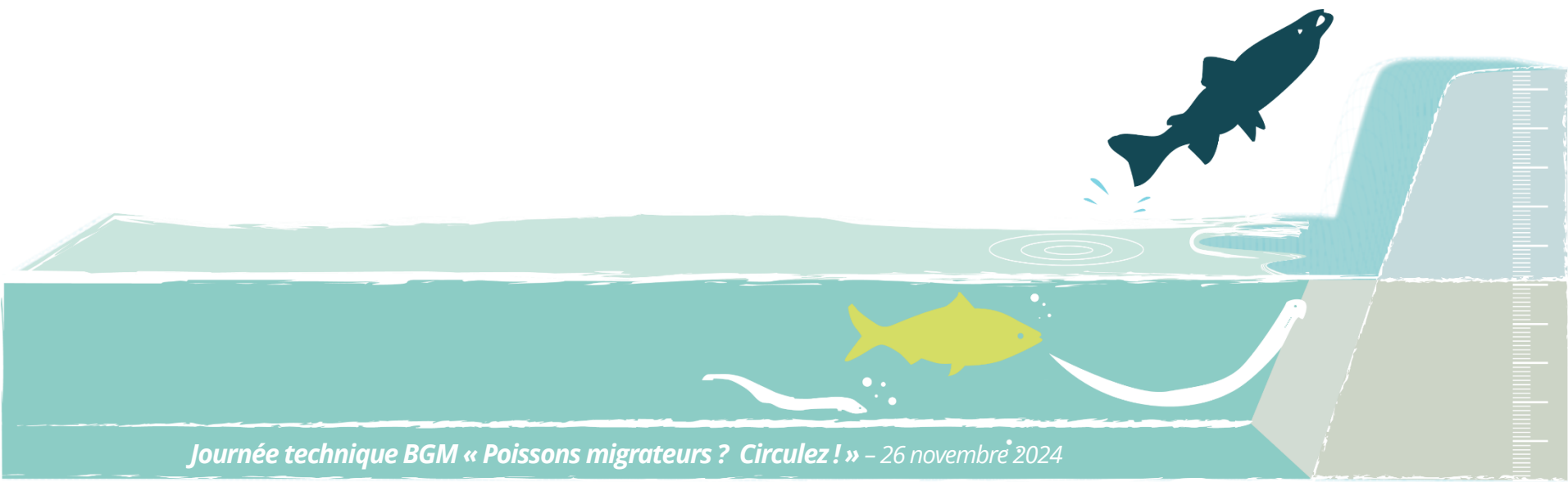


FOCUS SUR DES DISPOSITIONS RÉGLEMENTAIRES PARTICULIÈRES

- **Mise en œuvre du projet de restauration de la continuité - Procédures « loi sur l'eau »**
 - **Déclaration « loi sur l'eau » - Rubrique 3350** pour toute solution de restauration des fonctionnalités naturelles des milieux aquatiques (effacement, déplacement lit dans son talweg, mise en dérivation plan d'eau, restauration de zones humides, etc.) - pas les passes à poisson
 - **Porter à connaissance pour un projet de passe à poisson** (modification ouvrage existant) – Arrêté ministériel du 11/09/2015 portant sur la rubrique 3110 – Règlement d'eau fixant les règles de gestion et d'entretien



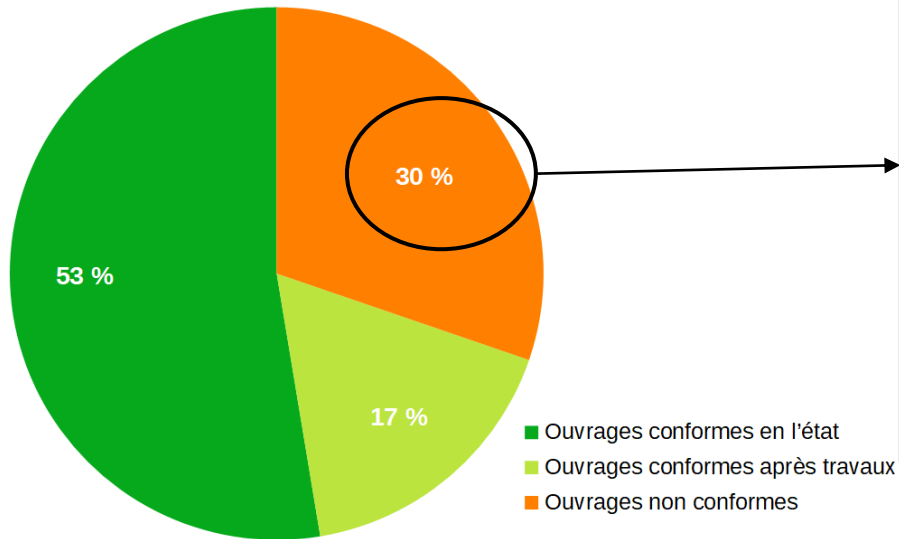
BILAN RÉGIONAL DE L'ÉTAT D'AVANCEMENT DE LA CONFORMITÉ DES OUVRAGES



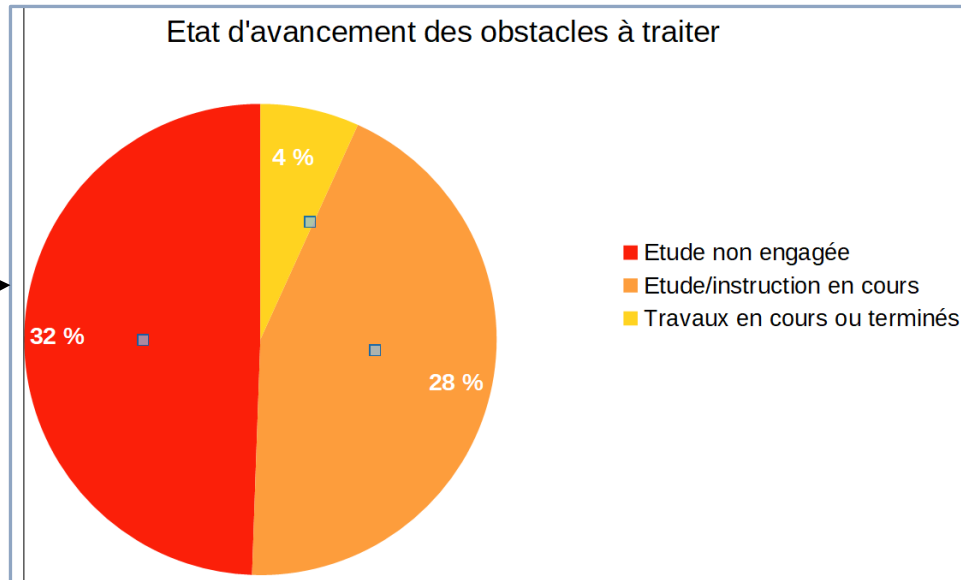
BILAN RÉGIONAL DE L'ÉTAT D'AVANCEMENT DE LA CONFORMITÉ DES OUVRAGES

- 69 % des ouvrages conformes sur les 1693 ouvrages recensés sur des cours d'eau classés en liste 2

Etat d'avancement de la mise en conformité des ouvrages

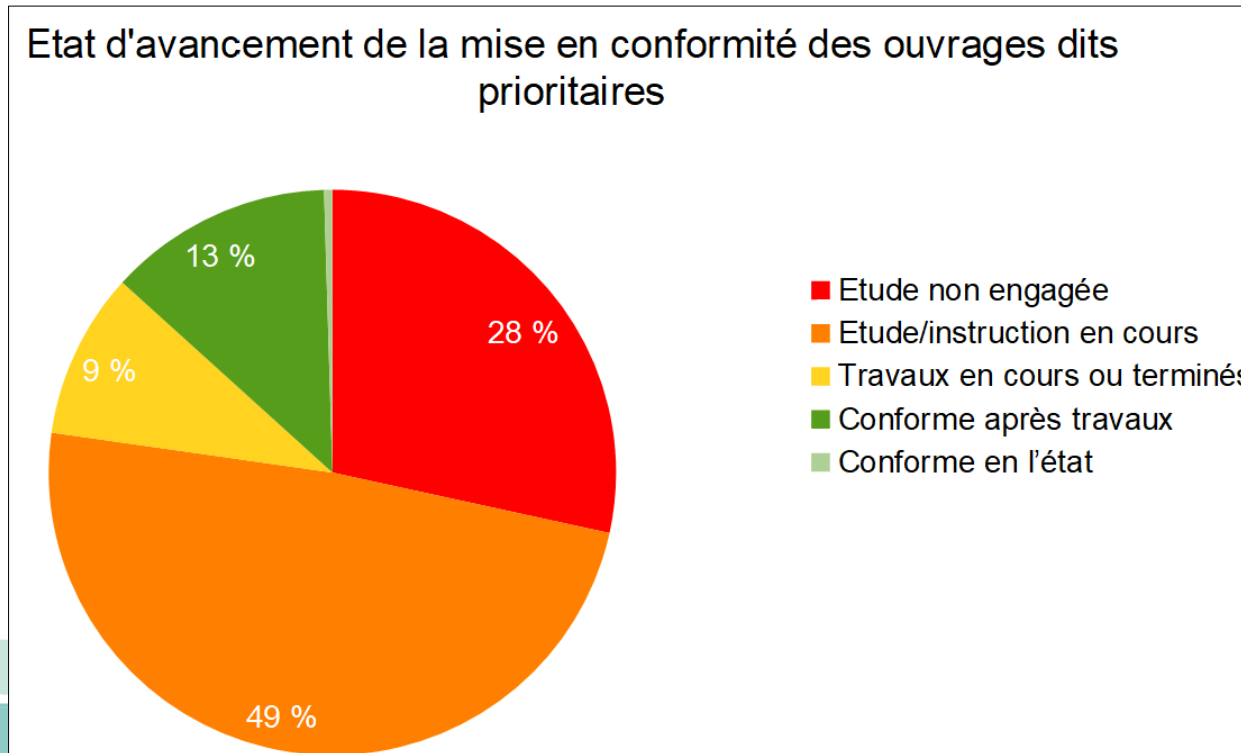


Etat d'avancement des obstacles à traiter



BILAN RÉGIONAL DE L'ÉTAT D'AVANCEMENT DE LA CONFORMITÉ DES OUVRAGES

- **Taux de mise en conformité des 211 ouvrages dits prioritaires au titre du SDAGE : 13,3 % en 2023**

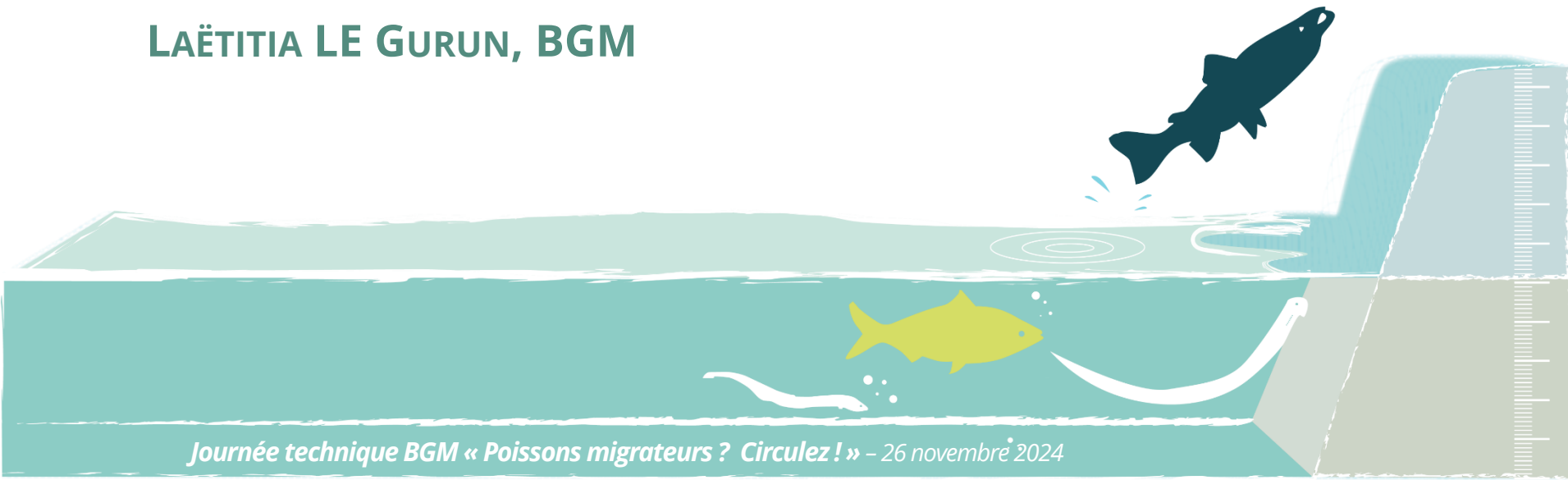


L'Observatoire des poissons migrateurs en Bretagne
est soutenu financièrement par



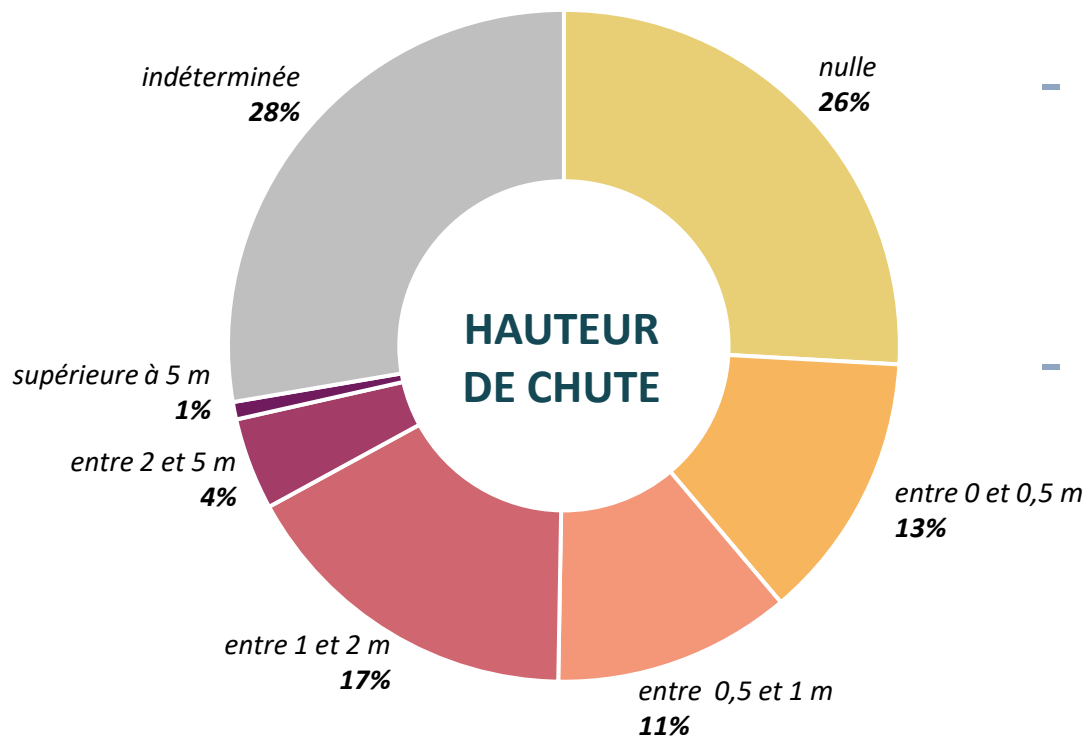
QUELLES ACTIONS EN FAVEUR DE LA LIBRE CIRCULATION DES POISSONS MIGRATEURS EN BRETAGNE ?

LAËTITIA LE GURUN, BGM



Journée technique BGM « Poissons migrateurs ? Circulez ! » – 26 novembre 2024

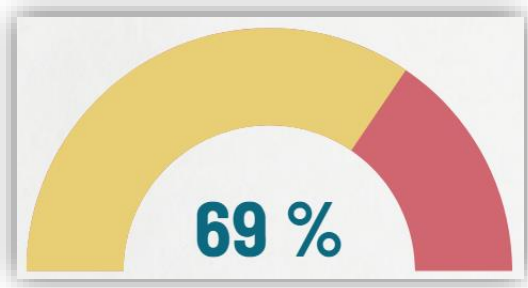
SUR 4 646 OUVRAGES RECENSÉS EN BRETAGNE...



- **1 693** obstacles potentiels à la circulation des poissons migrateurs sur les cours d'eau bretons (classés en liste 2)
- **39%** n'ont plus d'usage

chiffres obtenus à partir du ROE

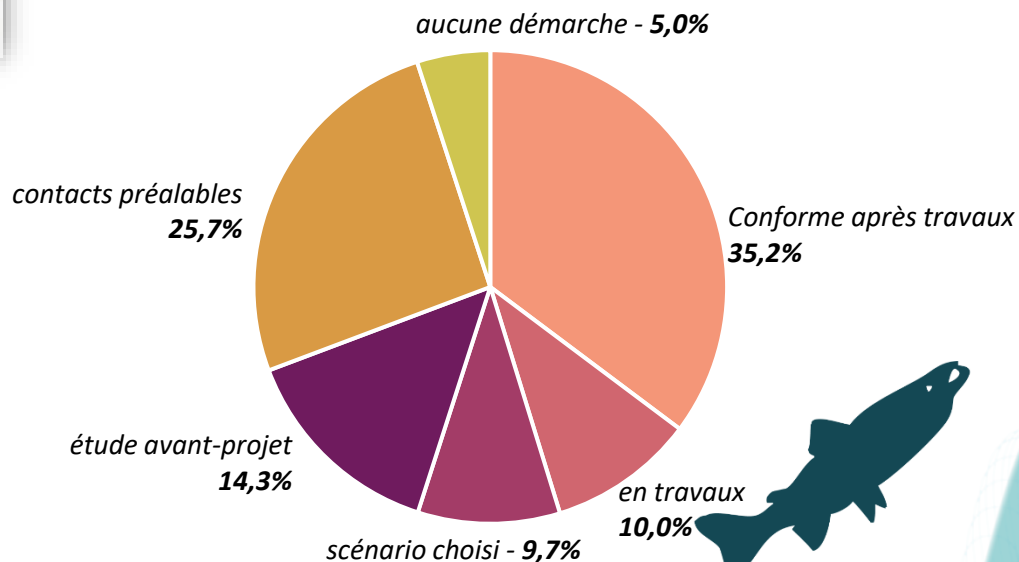
SUR 1 693 OBSTACLES POTENTIELS EN LISTE 2...



sont considérés comme conformes pour les poissons migrateurs ciblés par l'arrêté de classement en 2023

- **301** ouvrages mis en conformité au 31 décembre 2023, soit **36%**

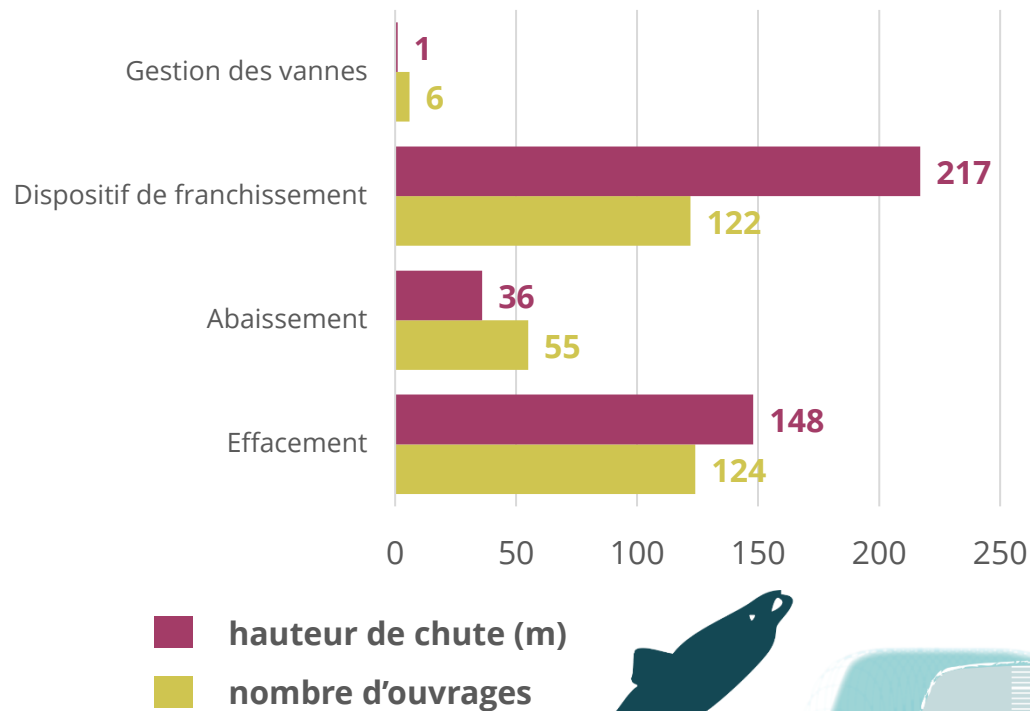
(depuis la date d'entrée en vigueur de l'arrêté de classement en liste 2)



chiffres obtenus d'après les données DREAL et DDTMs

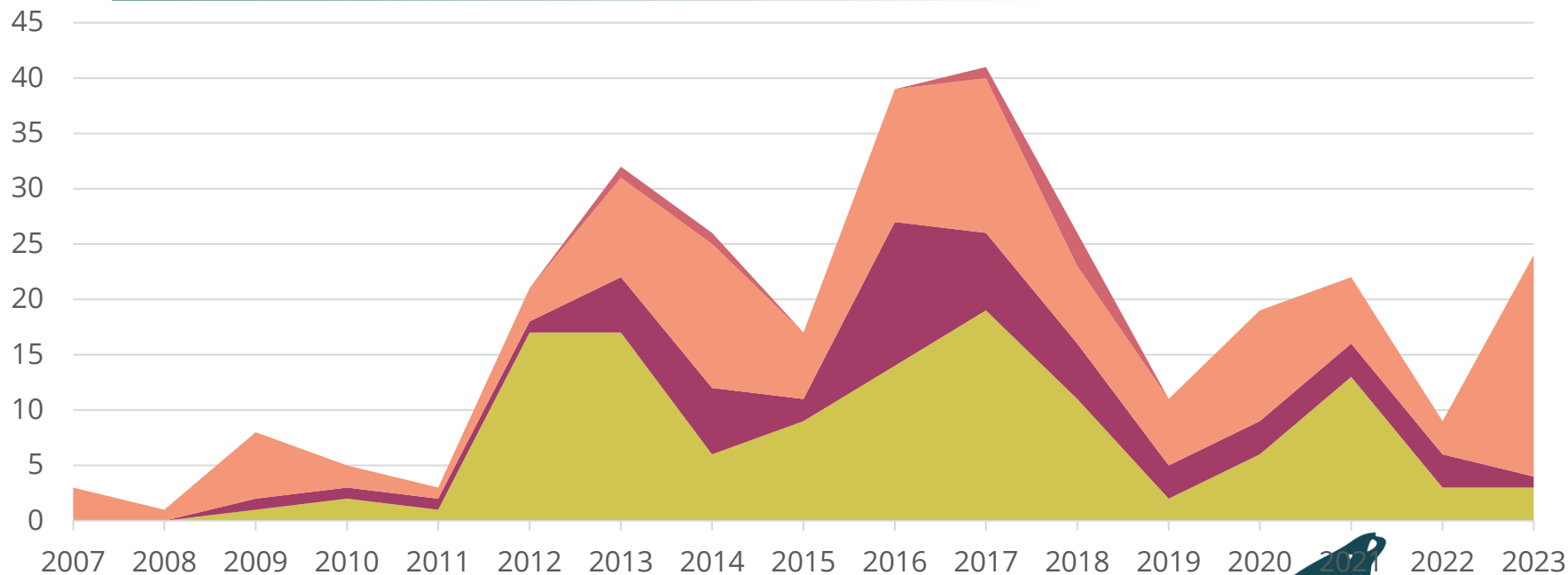
SUR 1 693 OBSTACLES POTENTIELS EN LISTE 2...

- **307** obstacles à la migration ont fait l'objet de travaux en Bretagne entre 2007 et 2023
- **178 m** de hauteur de chute effacée
- **231 m** de hauteur de chute aménagée



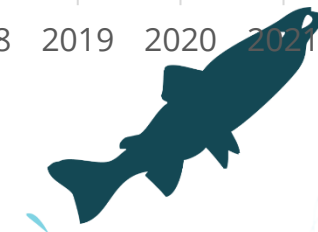
chiffres obtenus d'après les données BGM

SUR 307 ACTIONS DE TRAVAUX DEPUIS 2007...



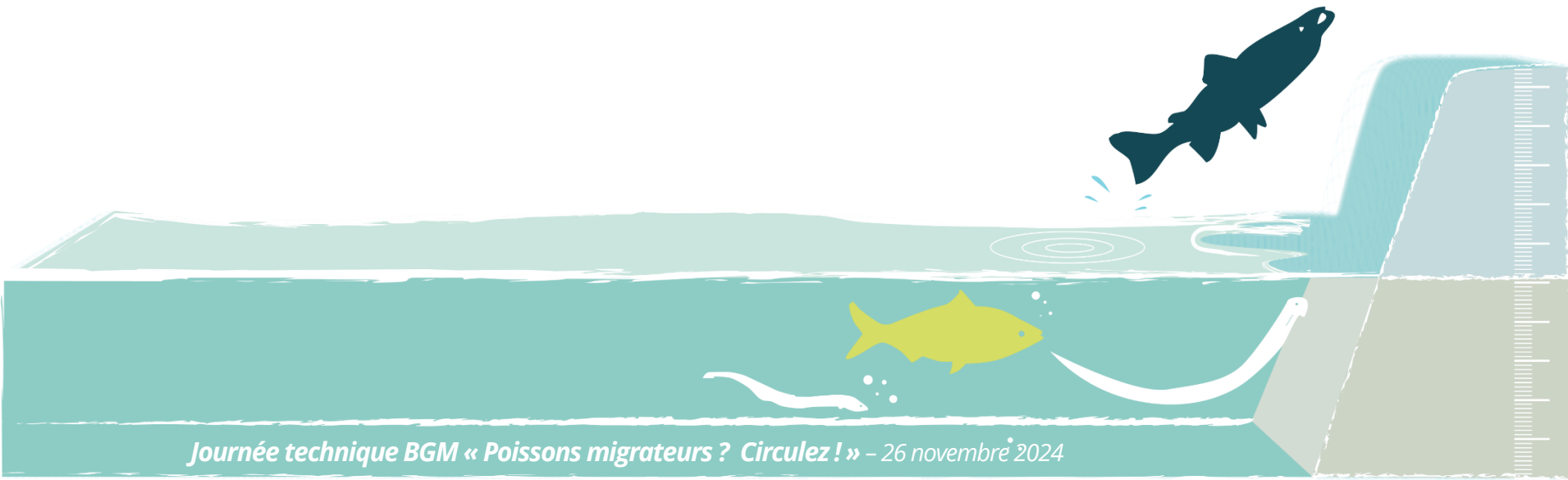
■ Effacement
■ Abaissement

■ Dispositif de franchissement
■ Gestion des vannes



SUR 307 ACTIONS DE TRAVAUX DEPUIS 2007...

- **25 572 000 €** investis dans la restauration de la continuité écologique depuis 2007
- **67%** de financement publics
- **7 projets sur 10** portés par des collectivités territoriales



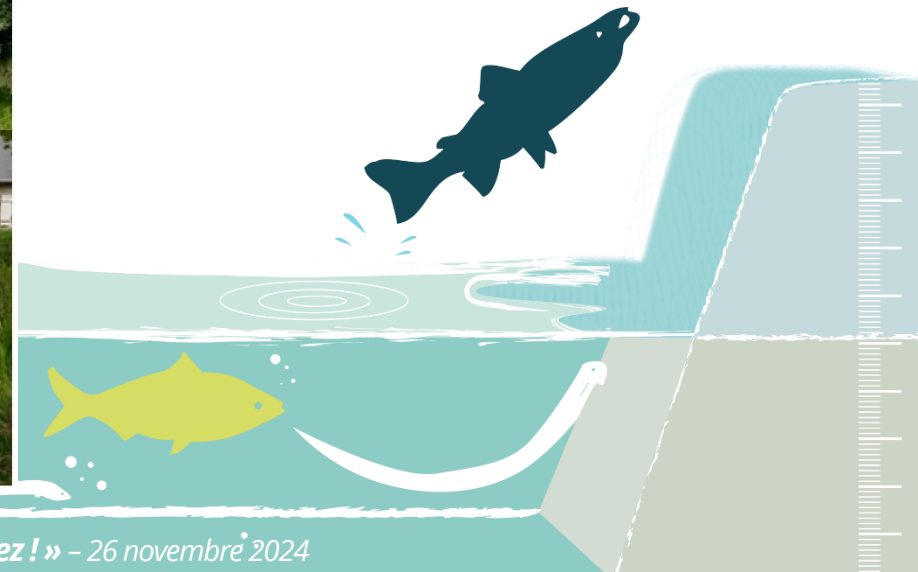
EXEMPLES DE TRAVAUX RÉALISÉS DANS LES CÔTES-D'ARMOR

Effacement du moulin Riot sur le Drouet en 2023

- ➔ Nature des travaux : Effacement de plan d'eau
- ➔ Maître d'ouvrage : communauté de communes Côte d'Émeraude
- ➔ 335 000€ TTC financés à 70% par AELB et 10% par département des Côtes-d'Armor



Pour en savoir plus : <https://youtu.be/ToGxFAeAm0w>



EXEMPLES DE TRAVAUX RÉALISÉS DANS LES CÔTES-D'ARMOR

Restauration de la continuité écologique sur le seuil de Pont ar Scoul (ROE23058) sur le Guindy

- ➔ Maître d'ouvrage : Lannion Trégor Communauté
- ➔ Passe à macro-rugosités
- ➔ 232 482 € TTC (étude et travaux)
- ➔ Plan de financement : 50 % AELB / 30 % Département 22



Pour en savoir plus : <https://youtu.be/yETDJUmZwZc>

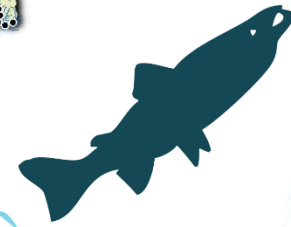
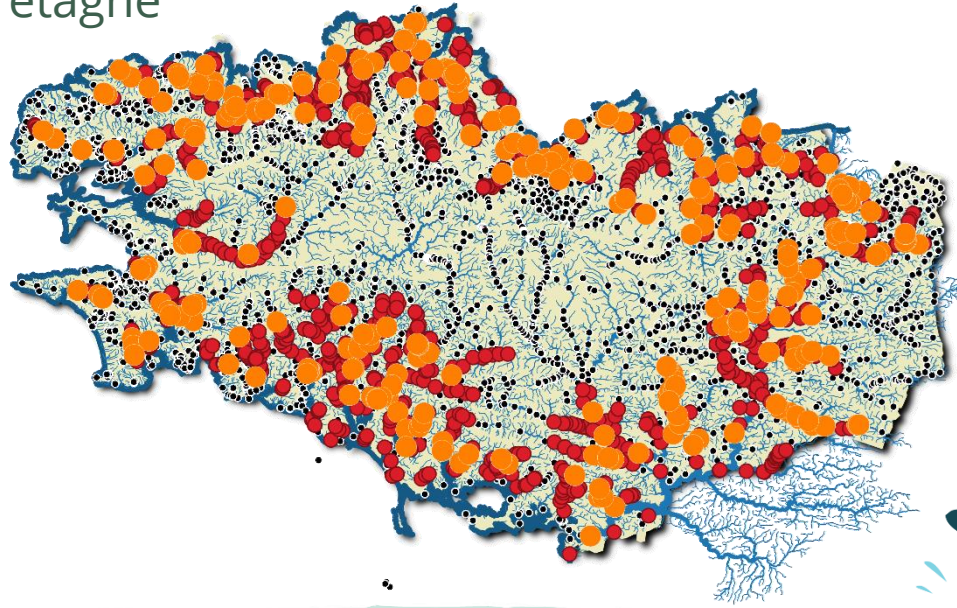


Après-travaux (Lannion Trégor Communauté)



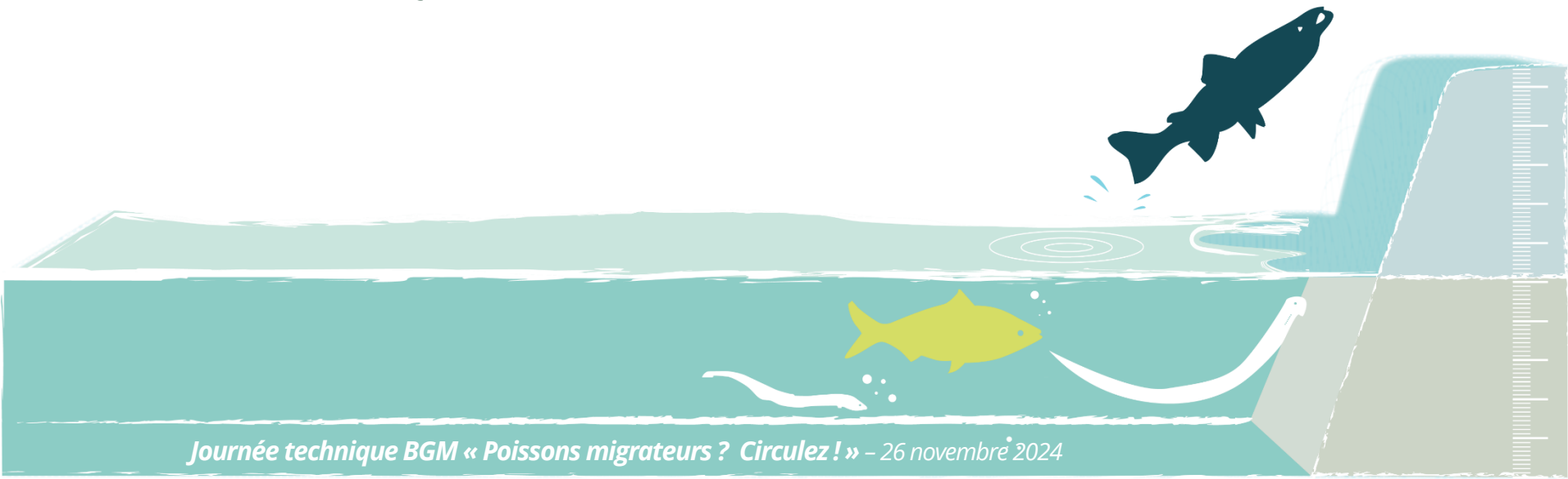
CONCLUSION

- **Dimension aval-amont non considérée dans cette analyse**
 - ↳ A venir sur le site de l'Observatoire des poissons migrateurs en Bretagne



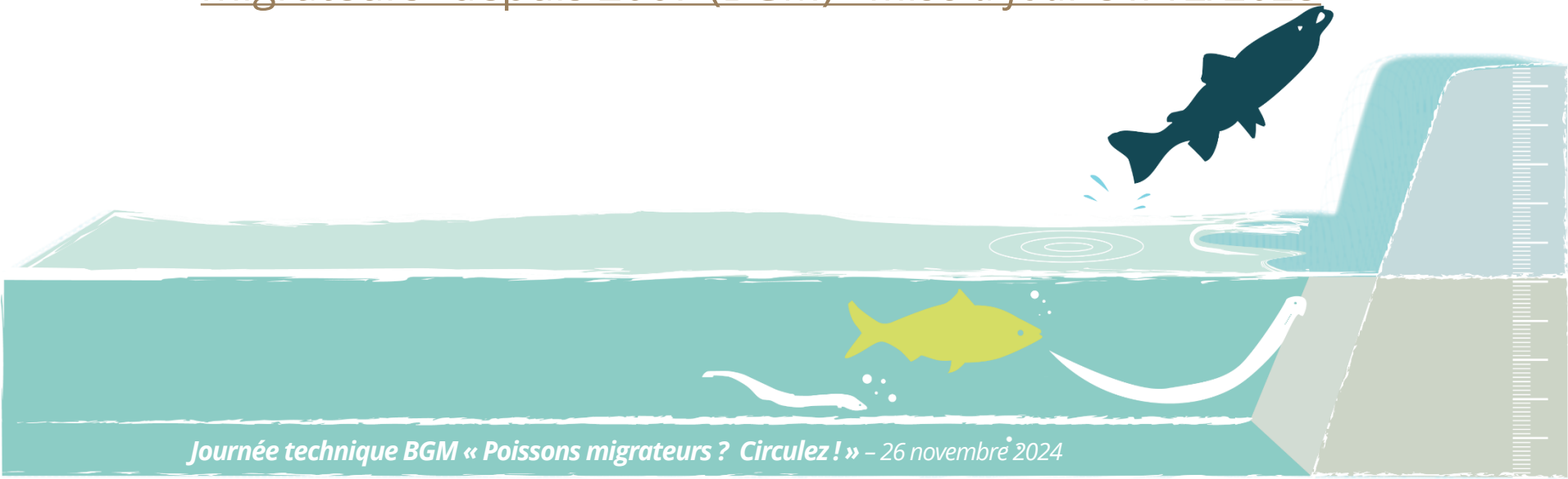
CONCLUSION

- **Dimension aval-amont non considérée dans cette analyse**
 - ↳ A venir sur le site de l'Observatoire des poissons migrateurs en Bretagne
- **Impacts cumulés des obstacles sur l'axe migratoire à la montaison et à la dévalaison**
 - ↳ Projet MONTEPOMI – DEVALPOMI



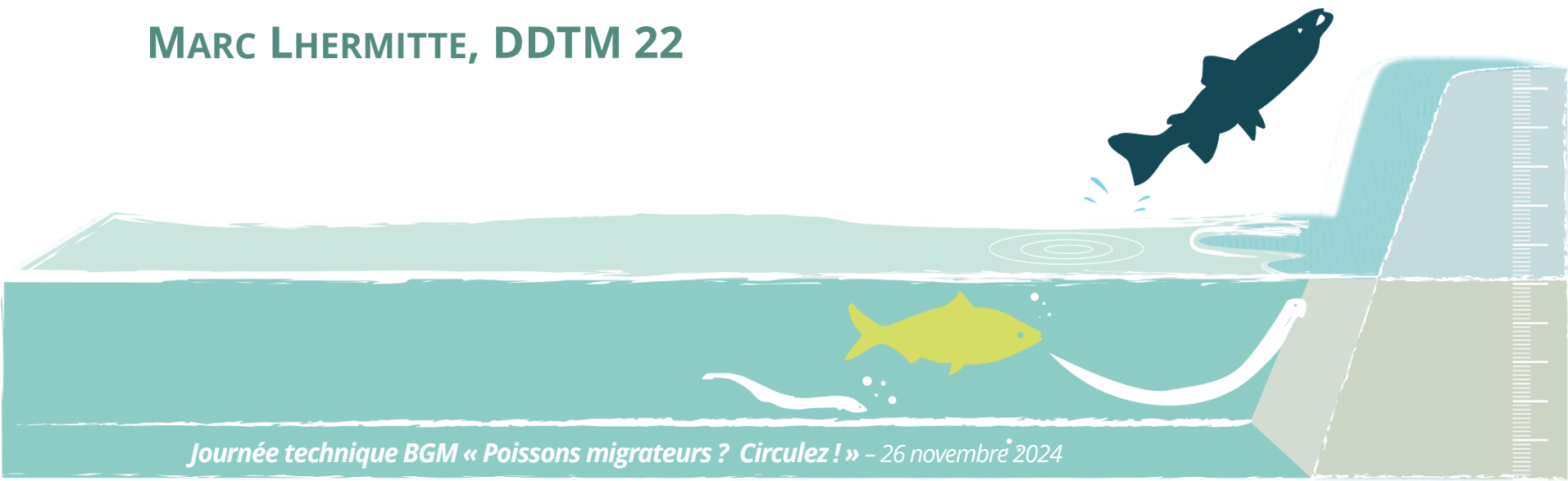
POUR ALLER PLUS LOIN...

- Restauration de la circulation piscicole sur les cours d'eau classés en liste 2 (BGM) - mise à jour 31/12/2023
- Bilan des actions de restauration de la continuité écologique en Bretagne depuis 2007 (BGM) - mise à jour 31/12/2023
- Bilan financier des actions du programme "Poissons migrateurs" depuis 2007 (BGM) - mise à jour 31/12/2023



FOCUS DANS LE DÉPARTEMENT DES CÔTES D'ARMOR

MARC LHERMITTE, DDTM 22



AU QUOTIDIEN : LES DIFFICULTÉS DE LA MISE EN ŒUVRE DE LA POLITIQUE RCE

- **Le coût en temps et en argent**
 - ➔ Nombre de dossiers limité car chronophages (pédagogie-technique)
 - ➔ Situation individuelle des propriétaires
- **La gestion des priorités**
 - ➔ Notion de « franchissabilité »
 - ➔ Localisation sur le BV
 - ➔ Opportunité vs stratégie
- **Les limites techniques des solutions**



AU QUOTIDIEN : LES DIFFICULTÉS DE LA MISE EN ŒUVRE DE LA POLITIQUE RCE

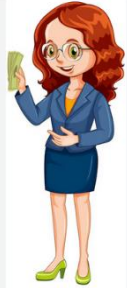
- **L'acceptabilité « sociale » des moyens mis en œuvre**
- **La pérennité des aménagements**
- **Le changement climatique et l'évolution probable des débits**
- **Des postures dogmatiques Pro/Anti RCE – La mauvaise foi !**
- **L'instabilité réglementaire (relative...)**
- **Exemplarité des collectivités... État... !**



LES CONDITIONS NÉCESSAIRES À UNE OPÉRATION DE RESTAURATION DE LA CONTINUITÉ ÉCOLOGIQUE RÉUSSI



Collectivité élus



Financiers



Propriétaires



Services de l'État

- Information propriétaire
- Appui Technicien Collectivité
- Police



BE



Collectivité Techniciens

Usagers



La politique RCE ou l'art du compromis

LES GAINS « COLLATÉRAUX » DE LA POLITIQUE RCE

- **Gains écologiques - hydromorpho** (Moulin de Dieudy)



LES GAINS « COLLATÉRAUX » DE LA POLITIQUE RCE

- **Valorisation de patrimoine immobilier du propriétaire**
 - ➔ Aspect réglementaire : Moulin + facile à revendre
 - ➔ Aspect paysager (ex : moulin riot)
 - ➔ Aspect sécurité (ex : Moulin de Guernaham)
- **Voire régularisation des ouvrages irréguliers**
 - ➔ Rédaction d'un « Règlement d'eau » (ex moulin Craou Moc'h)
- **Satisfaction des propriétaires** (même ceux réticents au départ) **après les travaux**

