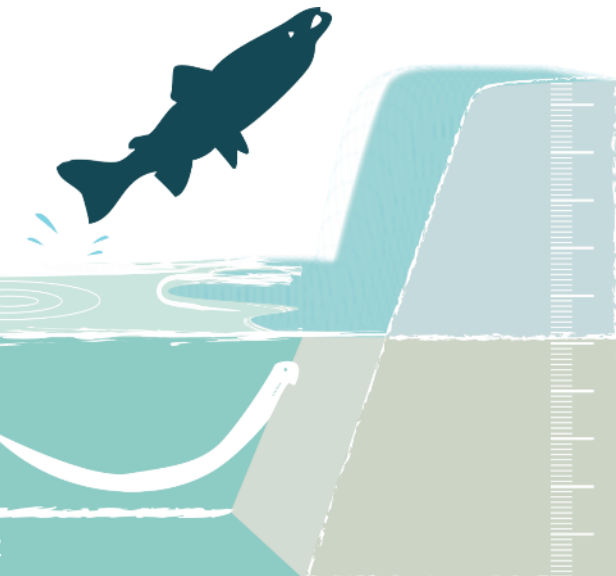


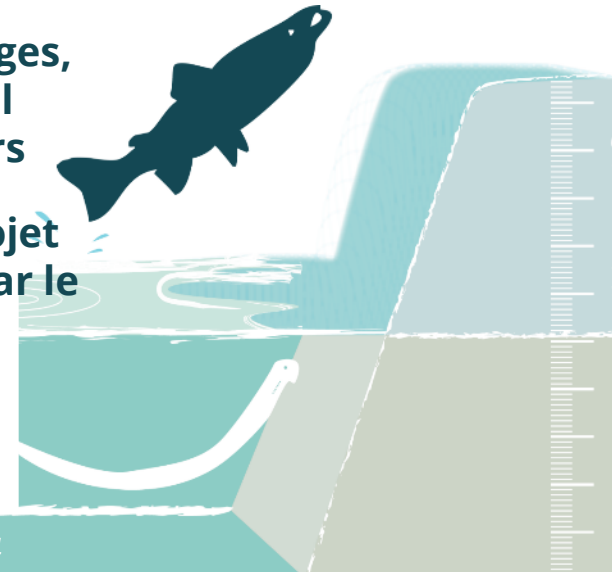
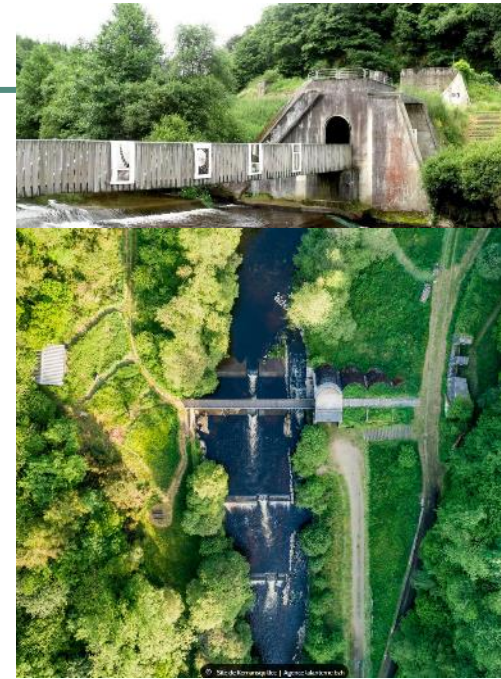
L'action et le regard d'une collectivité sur la restauration de la continuité écologique et la prise en compte des usages

Retour d'expériences sur le bassin versant du Léguer



Continuité écologique : une action historique partagée avec tous les acteurs

- Un territoire de mobilisation citoyenne emblématique...
- Des actions à l'échelle BV qui associent depuis longtemps tous les acteurs du territoire (gouvernance AVL puis CBVL et actuel comité de suivi du BV Vallée du Léguer) → Prise en compte des usagers de la vallée
- Arasement du barrage de Kernansquillec en 1996, 1^{er} barrage hydroélectrique démantelé sur une rivière à migrateurs → acte fondateur de l'action de rétablissement de la continuité sur le Léguer
- Des actions « continuité » qui s'appuient sur de bonnes connaissances des milieux : diagnostic ICE de tous les ouvrages, cartographie des habitats et frayères, étude SAGE / potentiel hydroélectrique... partagées avec les propriétaires et usagers
- Une action qui se poursuit aujourd'hui dans le cadre du projet de territoire pour l'eau du BV Vallée du Léguer et renforcé par le plan d'action Rivière Sauvage

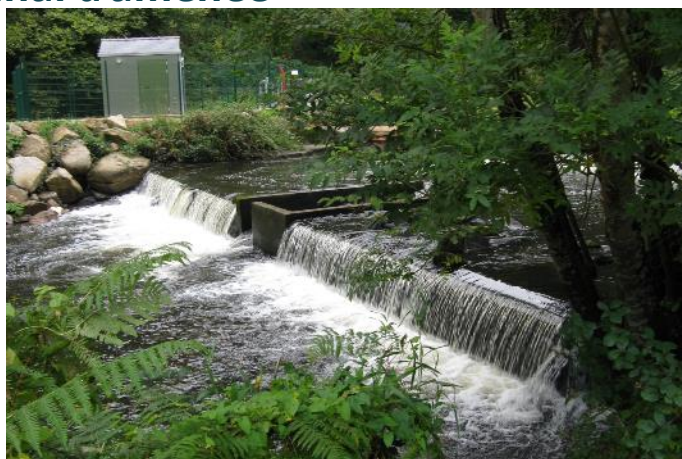


LANNION-TRÉGOR
COMMUNAUTÉ
LANNUON-TRÉGER
KUMUNIEZH



Seuils de Traou Long : continuité et Alimentation en eau potable

Abaissement des 2 seuils (1.70m) de la prise d'eau potable de la station de pompage de Traou Long avec installation d'une pompe pour remplacer l'alimentation gravitaire d'un canal d'amenée



Maître d'ouvrage :



Financeurs :



Lestrez : continuité et kayak et AEP

Réalisation d'un dispositif assurant la libre circulation des poissons migrateurs et des canoés kayaks sur le seuil de la prise d'eau de Lestrez sur la rivière du Léguer



Maître d'ouvrage :

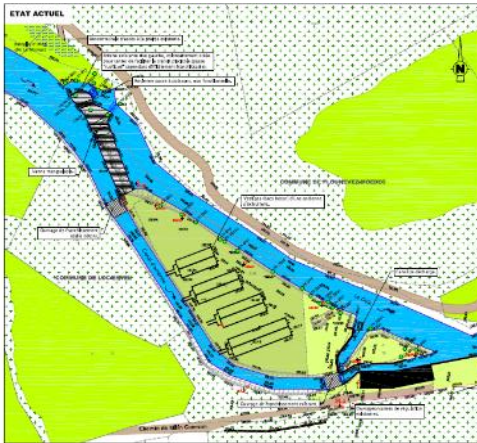
**Syndicat des
Traouiero**

Avec le concours financier de :



Moulin Guerson : continuité et restauration paysagère / agrément

Effacement total d'un important seuil sur le Guic, avec destruction/comblement d'anciens bassins de pisciculture et création d'un bras d'agrément au pied du moulin



Maître d'ouvrage : Avec cofinancements locaux dans le cadre du

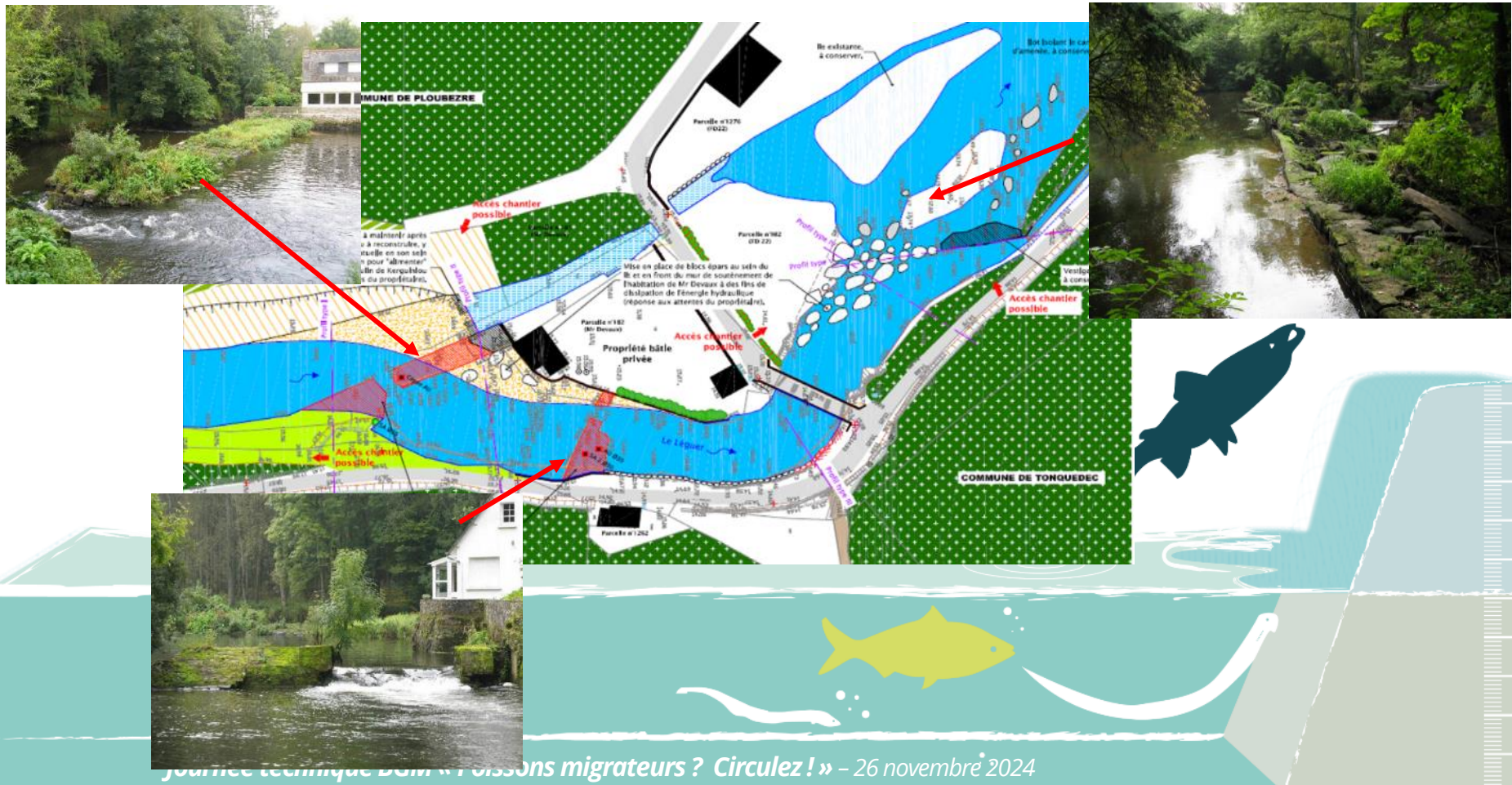


Avec le concours financier de :



Kerquiniou / milin paper : continuité et droit d'eau / réduction risque d'inondation

Effacement total de deux seuils et arasement partiel d'un troisième avec aménagement d'un chaos rocheux pour maintien de l'alimentation en eau d'un canal d'amenée (conservation droit d'eau)



Kerquiniou / milin paper : continuité et droit d'eau / réduction risque d'inondation

Effacement total de deux seuils et transformation d'un troisième en chaos rocheux pour maintien de l'alimentation en eau d'un canal d'aménée (conservation droit d'eau)



Maître d'ouvrage : Avec cofinancements locaux dans le cadre du



Avec le concours financier de :



Moulin de la ville : continuité et réduction du risque d'inondation

Dérasement du déversoir du Moulin de la Ville et restauration morpho-écologique du lit du Guic.



Maître d'ouvrage :

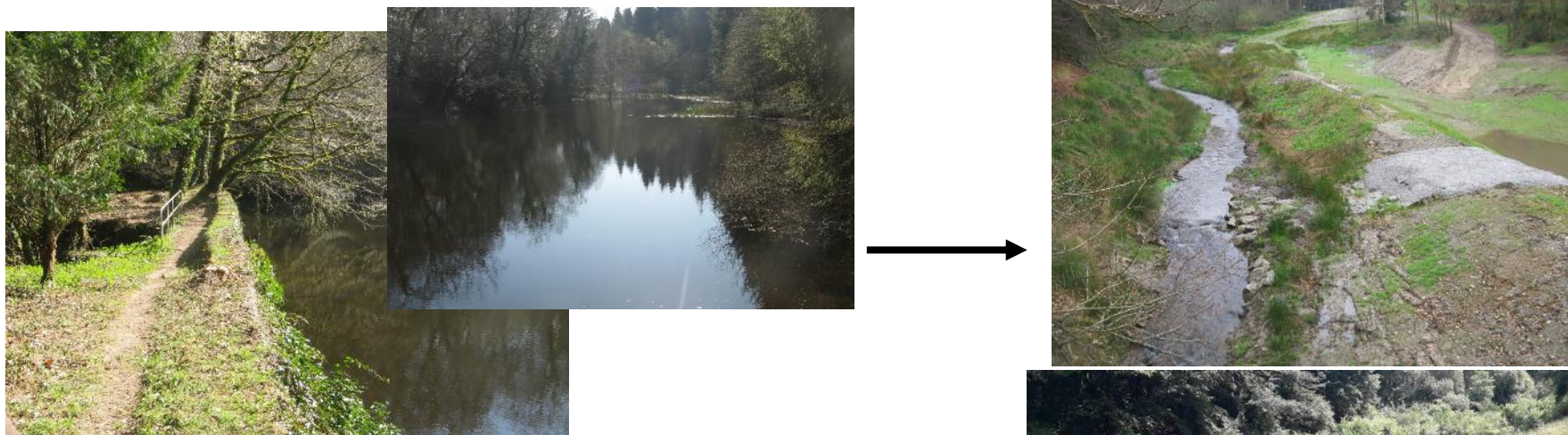


Avec le concours financier de :



Ruisseau des forges : continuité et biodiversité forestière

Restauration de la continuité écologique sur 2 digues d'étangs sur le ruisseau des Forges. Séparation du cours d'eau et remise en forme des anciennes pièces d'eau du site, en mares ou petit plan d'eau.



Maître d'ouvrage : Avec cofinancements locaux dans le cadre du



Avec le concours financier de



Traou hi : continuité, restauration et accessibilité des berges, sécurité et biodiversité

Effacement d'un seuil et renaturation complète du Léguer sur 600m (reprofilage berge au niveau d'anciens canaux d'amenée et fuite) + aménagement gîte chauve-souris



Maître d'ouvrage :



Avec le financement de :



Des travaux adaptés à chaque site / propriétaire, garantie de succès

- Pas de travaux type, mais une opération au cas par cas
- L'adaptation du projet pour prendre en compte le souhait des propriétaires et les usagers de la rivière = garantie de succès
- Un portage global / maîtrise d'ouvrage des travaux d'arasement / effacement, par la collectivité
- En général accompagné par un Maître d'œuvre / BE spécialisé
- Pour les propriétaires souhaitant un aménagement avec conservation d'un droit d'eau : financement étude puis assistance à maîtrise d'ouvrage (ex moulin de Craou Moc'h visible dans la vidéo BGM)
- Une ambition forte de la collectivité qui se poursuit autour d'un projet multi-enjeux : cas de l'acquisition du moulin du Losser → prise en compte continuité, randonnée, pêche, valorisation patrimoniale...)

