

MYSTÉRIEUSE ET INSAISSISSABLE,

L'ANGUILLE

BIENTÔT ABSENTE DES COURS D'EAU ?



Unique migrateur thalassotoque* d'Europe, elle parcourt près de 6 000 km dès son plus jeune âge avant d'atteindre le littoral. L'anguille est très vulnérable au stade civelle car elle cesse de s'alimenter et attend des températures plus clémentes pour migrer à la conquête des eaux douces. Elle séjourne en solitaire plusieurs années en rivière jusqu'au jour où elle se prépare à nouveau pour le grand voyage à travers l'Atlantique...

*Qui se reproduit en mer contrairement au saumon, aux aloses et aux lamproies qui se reproduisent en eau douce.

CYCLE BIOLOGIQUE DE L'ANGUILLE EUROPÉENNE

● Phase en mer ● Phase en eau douce et en estuaire ● Zone de grossissement

360 000

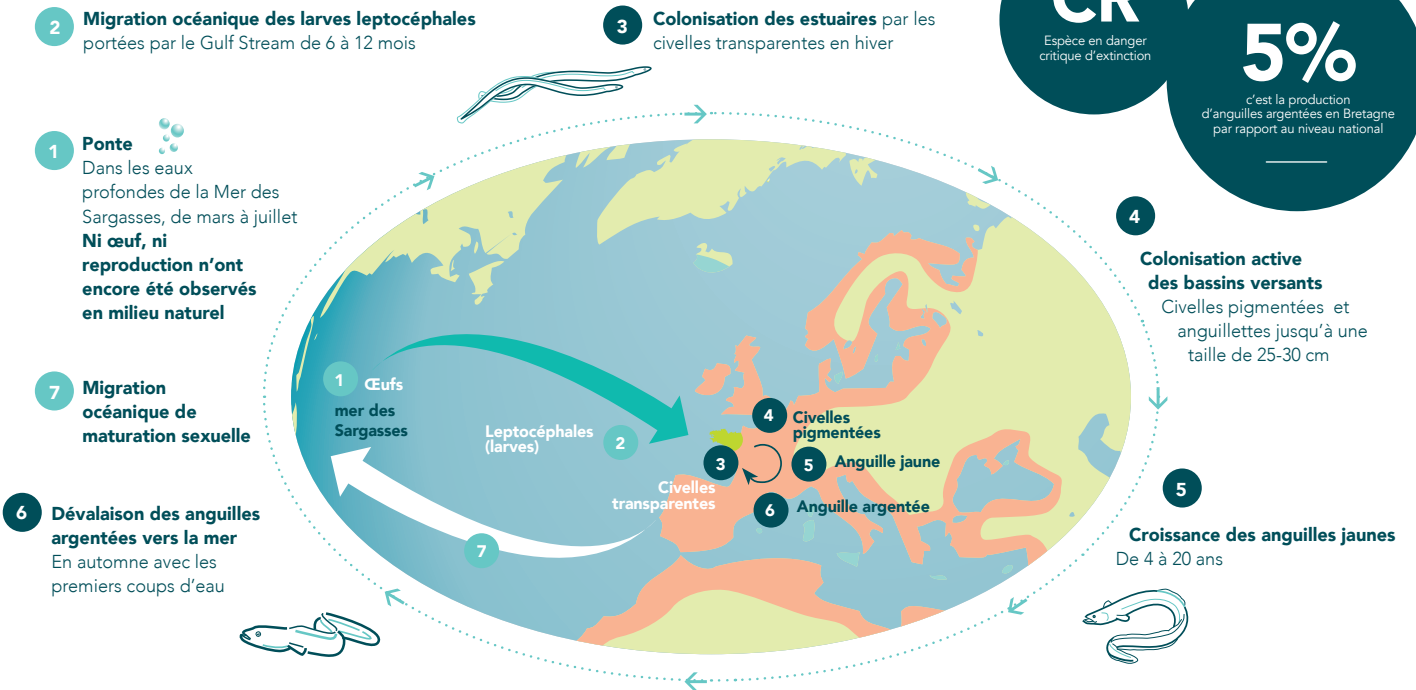
c'est le nombre d'anguilles argentées produites en Bretagne en 2018

CR

Espèce en danger critique d'extinction

5%

c'est la production d'anguilles argentées en Bretagne par rapport au niveau national



ABONDANCE DES ANGUILLES EN BRETAGNE

En Bretagne, l'ensemble des cours d'eau sont colonisables par les anguilles qui sont naturellement plus nombreuses à proximité de la mer. Tandis que certaines anguilles choisissent de s'établir dans les estuaires, d'autres remontent les cours d'eau plus ou moins loin en fonction de la densité d'anguilles et la présence d'obstacles.

Les arrivées de civelles représentent **moins de 3%** de celles des années 1960-70

Le stock d'anguilles jaunes représentent **moins de 10%** de ceux des années 1960-70



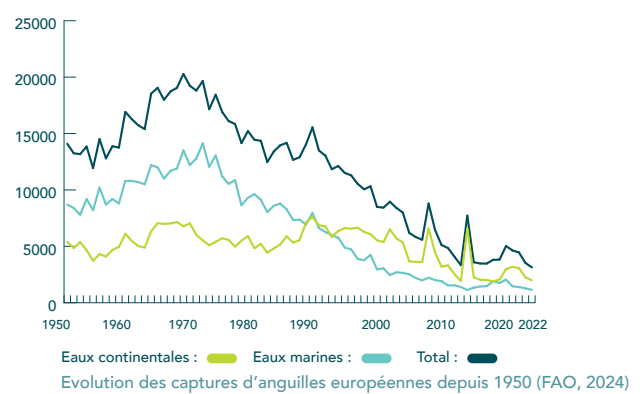
DES CAUSES MULTIPLES DE RÉGRESSION

- * Une exploitation par la pêche en particulier au stade civelle
- * Des obstacles à franchir
- * Les pollutions chimiques de l'eau et des sédiments
- * Le parasitisme par le ver *Anguillicoloides crassus*
- * La dégradation des habitats piscicoles
- * Le changement climatique



UNE ESPÈCE EN DANGER D'EXTINCTION

L'anguille est classée en danger critique d'extinction par l'Union Internationale de la Conservation de la Nature et aucune amélioration nette n'est observée.



LA BRETAGNE N'ÉCHAPPE PAS À LA DIMINUTION DE LA POPULATION D'ANGUILLE AVEC DES INDICATEURS DANS LE ROUGE À TOUTS LES STADES. TOUTEFOIS, DE PAR SA POSITION GÉOGRAPHIQUE ET SES NOMBREUX COURS D'EAU CÔTIERS, LA BRETAGNE CONTRIBUE AU RENOUVELLEMENT DES GÉNÉRATIONS.

POUR EN SAVOIR PLUS

